

The background of the slide is a solid brown color with a pattern of stylized, overlapping autumn leaves in various shades of brown and tan. The leaves are scattered across the entire page, creating a textured, seasonal feel.

Aptaujas par aptiekām Preiļu novadā rezultāti

2011. gada oktobris

Aptaujas mērķis: noskaidrot iedzīvotāju
viedokli par aptieku tīklu un aptieku
pieejamību novadā.

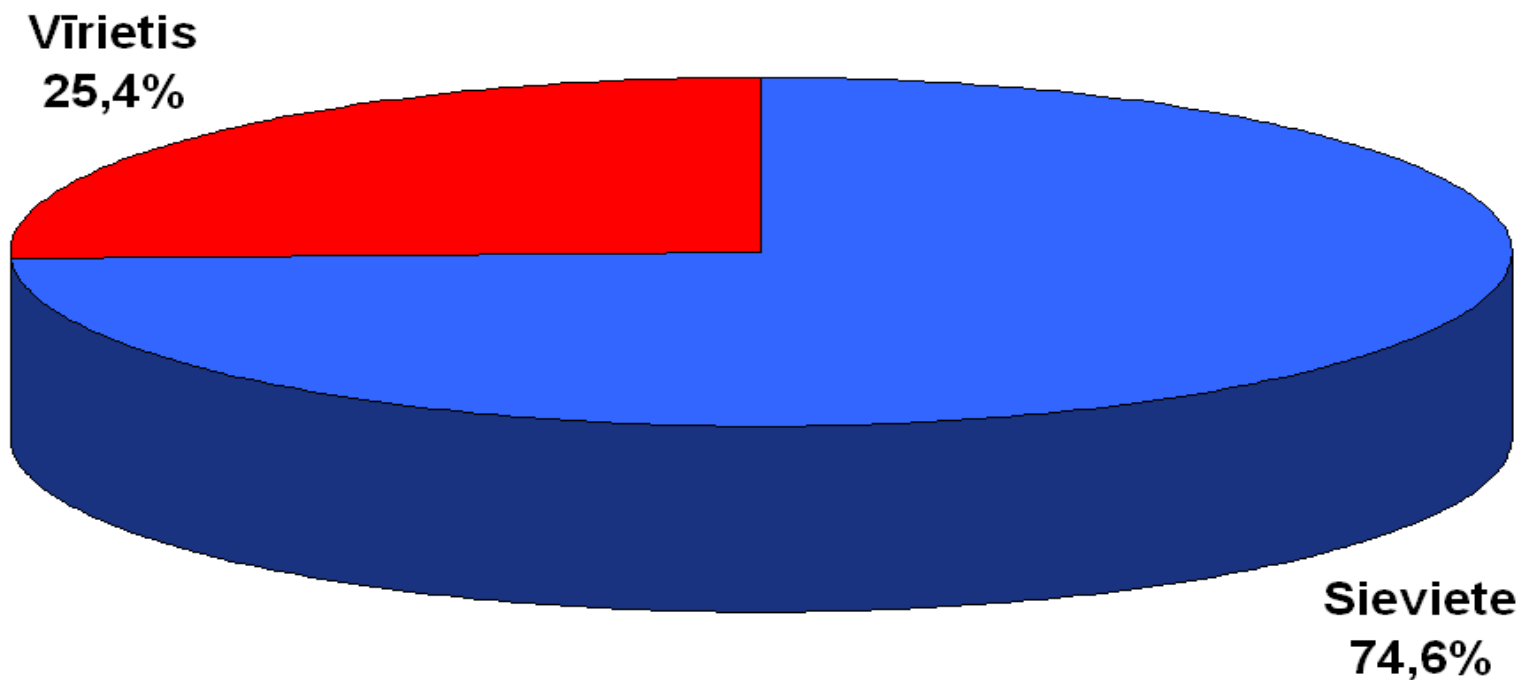
Aptaujas norises laiks: no 2011. gada 30.
augusta līdz 15. septembrim.

Aptaujas rezultāti

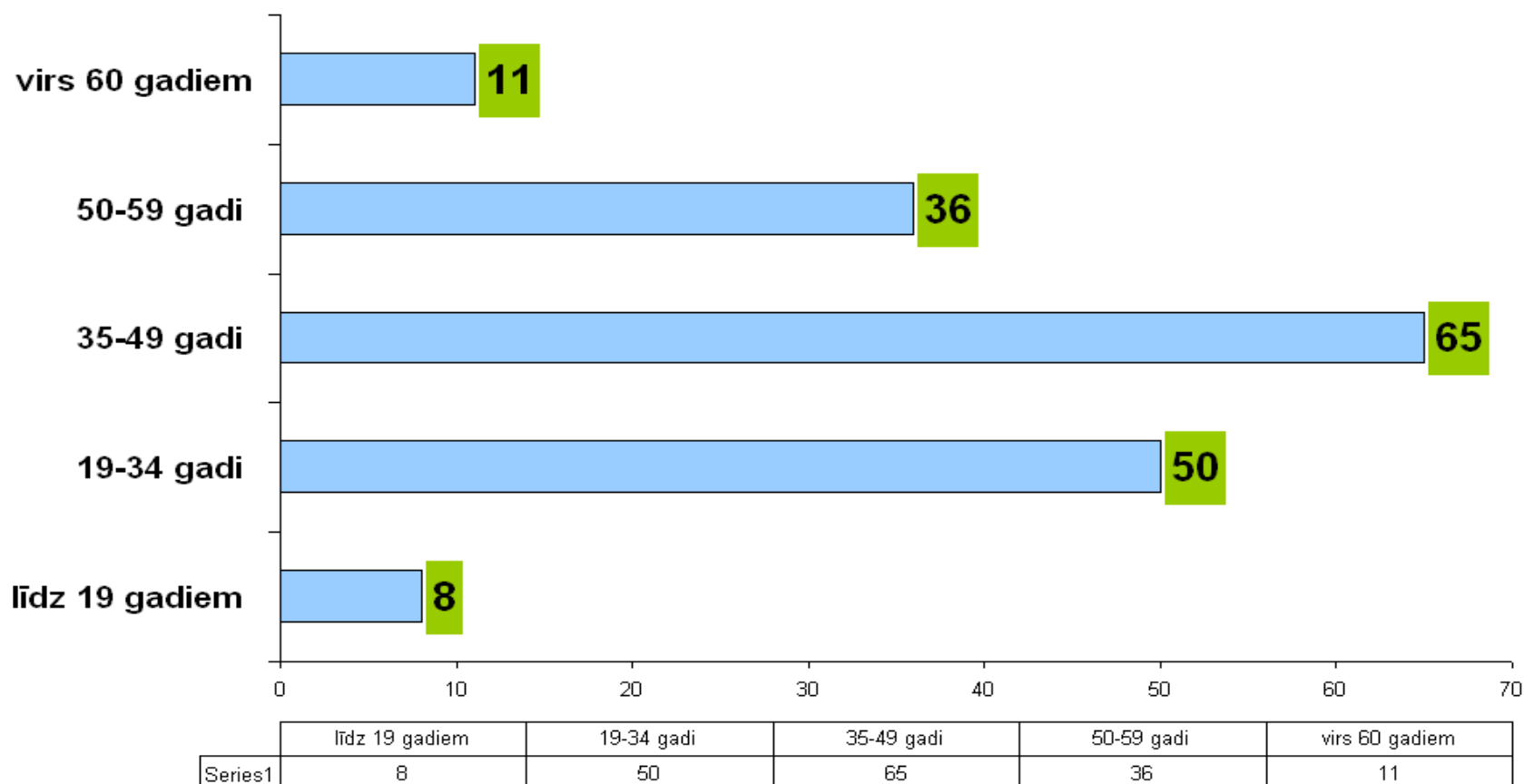
Aptaujā piedalījušies 170 respondenti:

- n 131 anketa aizpildīta elektroniski tiešsaistes režimā (www.preili.lv);
- n 3 anketas iesūtītas uz e-pastu;
- n 36 anketas iesniegtas papīra formātā.

Respondentu dzimuma struktūra



Respondentu vecums

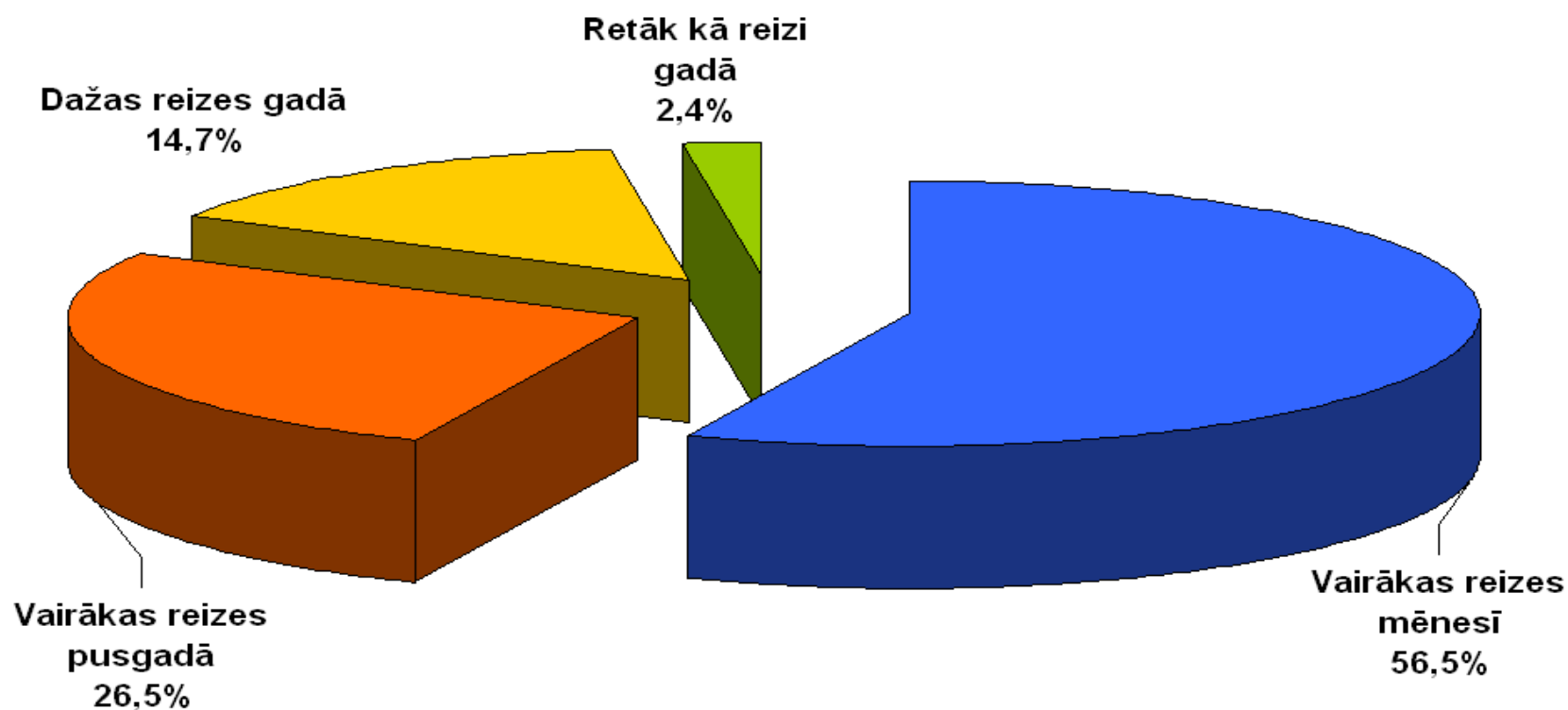


Respondentu dzīvesvieta

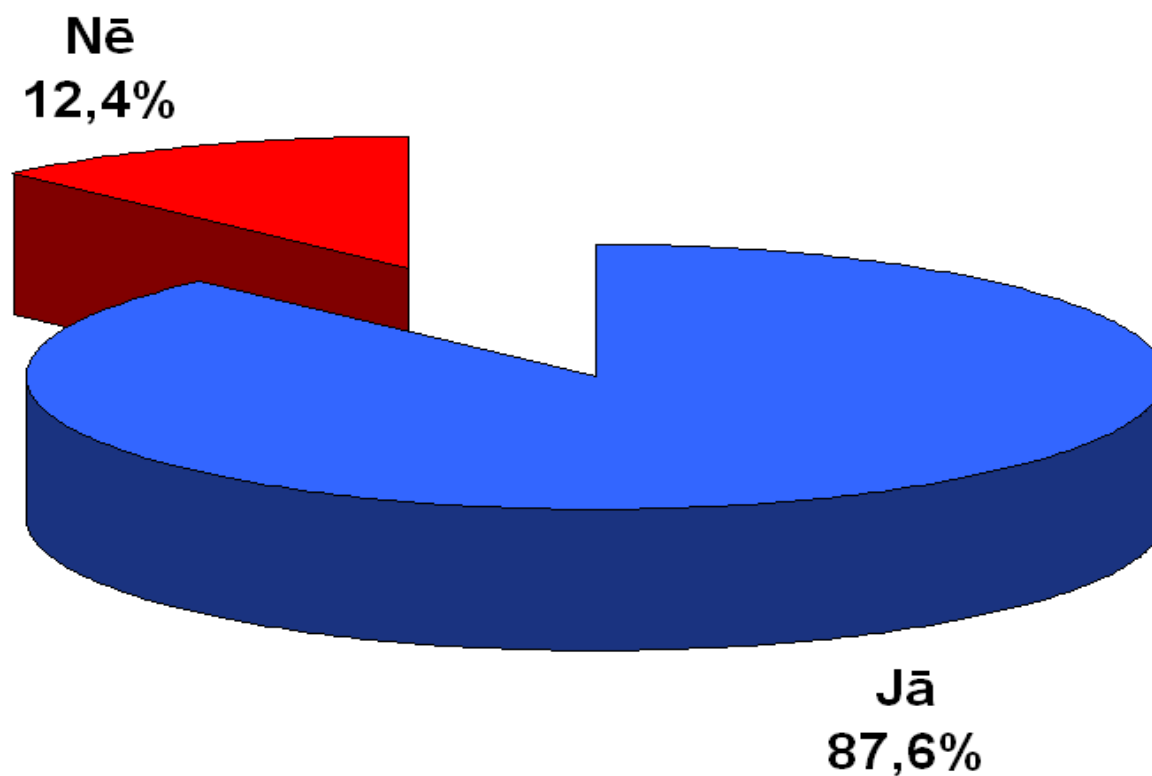


	Aizkalnes pagasts	Pelēču pagasts	Preiļu pagasts	Preiļi	Saunas pagasts	Cita dzīves vieta
Series1	12	12	11	120	7	8

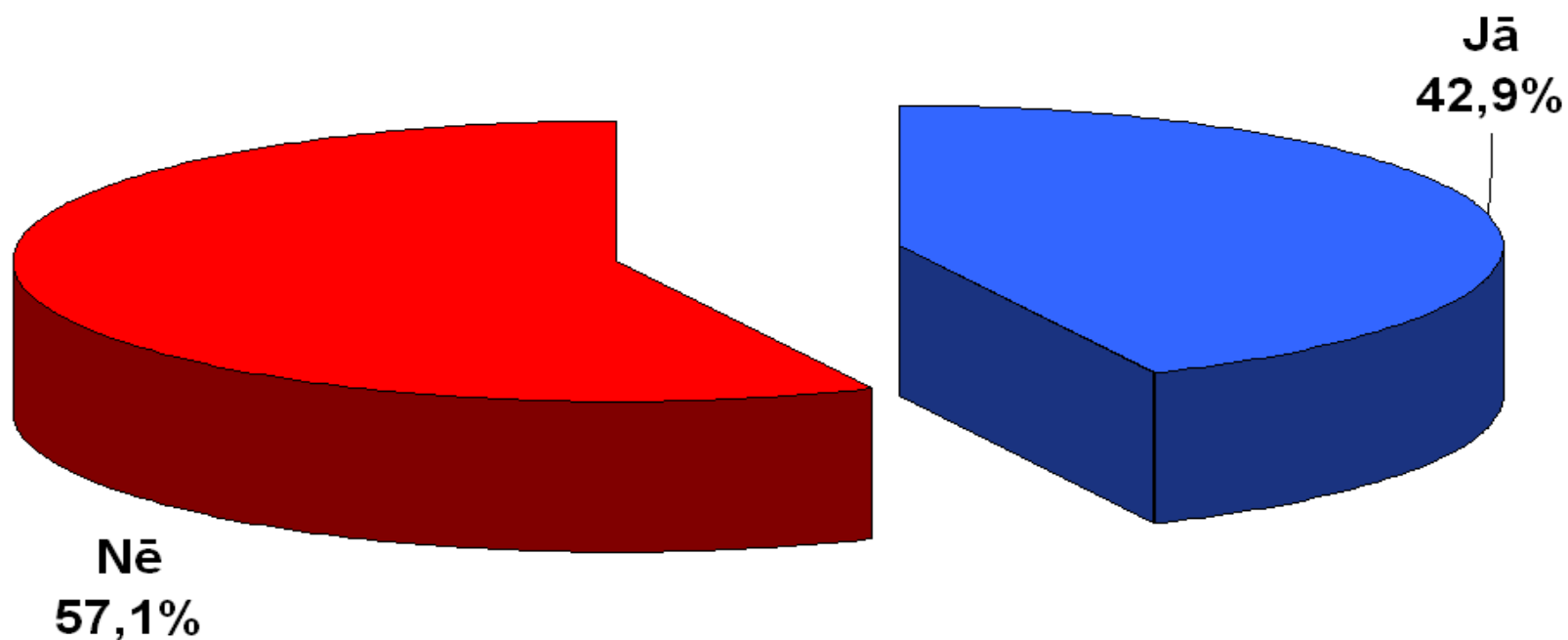
Aptieku pakalpojumu izmantošanas biežums



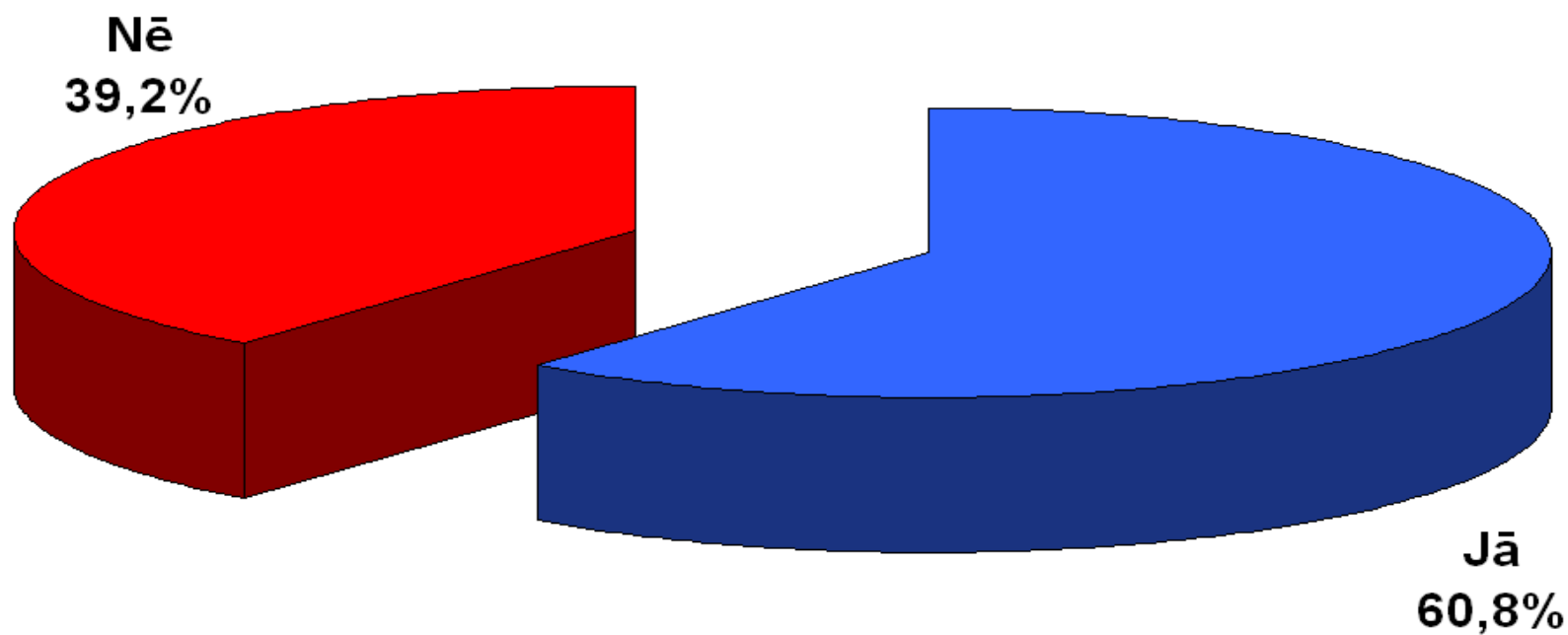
Vai novadā aptieku ir pietiekami?



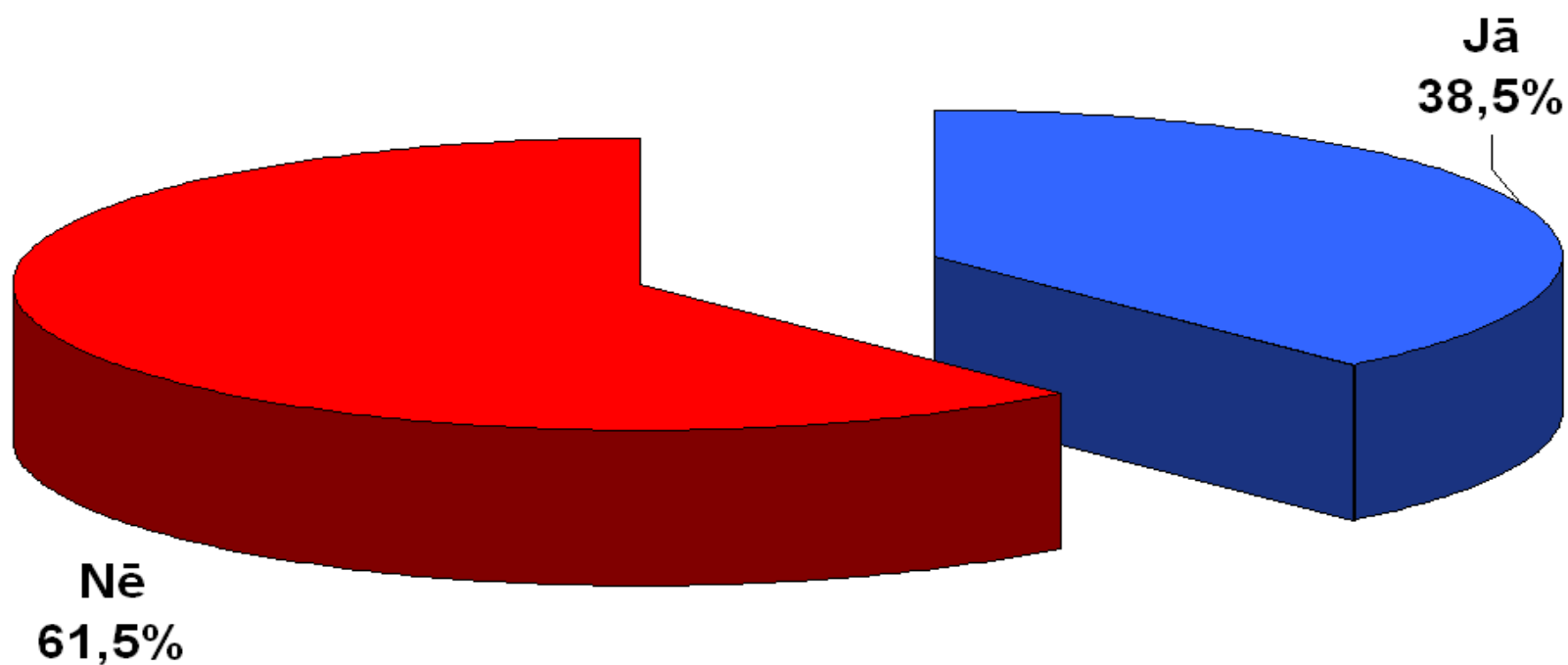
Vai pēdējā gada laikā ir bijis nepieciešams iegādāties zāles nakts laikā?



Vai Preiļu novadā ir nepieciešama diennakts aptieka?



**Vai piekrītat, ka diennakts aptiekas
uzturēšanai tiktu izmantoti pašvaldības
līdzekļi (aptuveni Ls 2 000 mēnesī)?**



The background of the slide is a solid brown color with a pattern of faint, stylized autumn leaves in various shades of brown and tan. The leaves are scattered across the page, creating a seasonal and naturalistic feel.

Paldies par atsaucību!

Preiļu novada domes
lietvedības pārzinis Jānis Vaivods