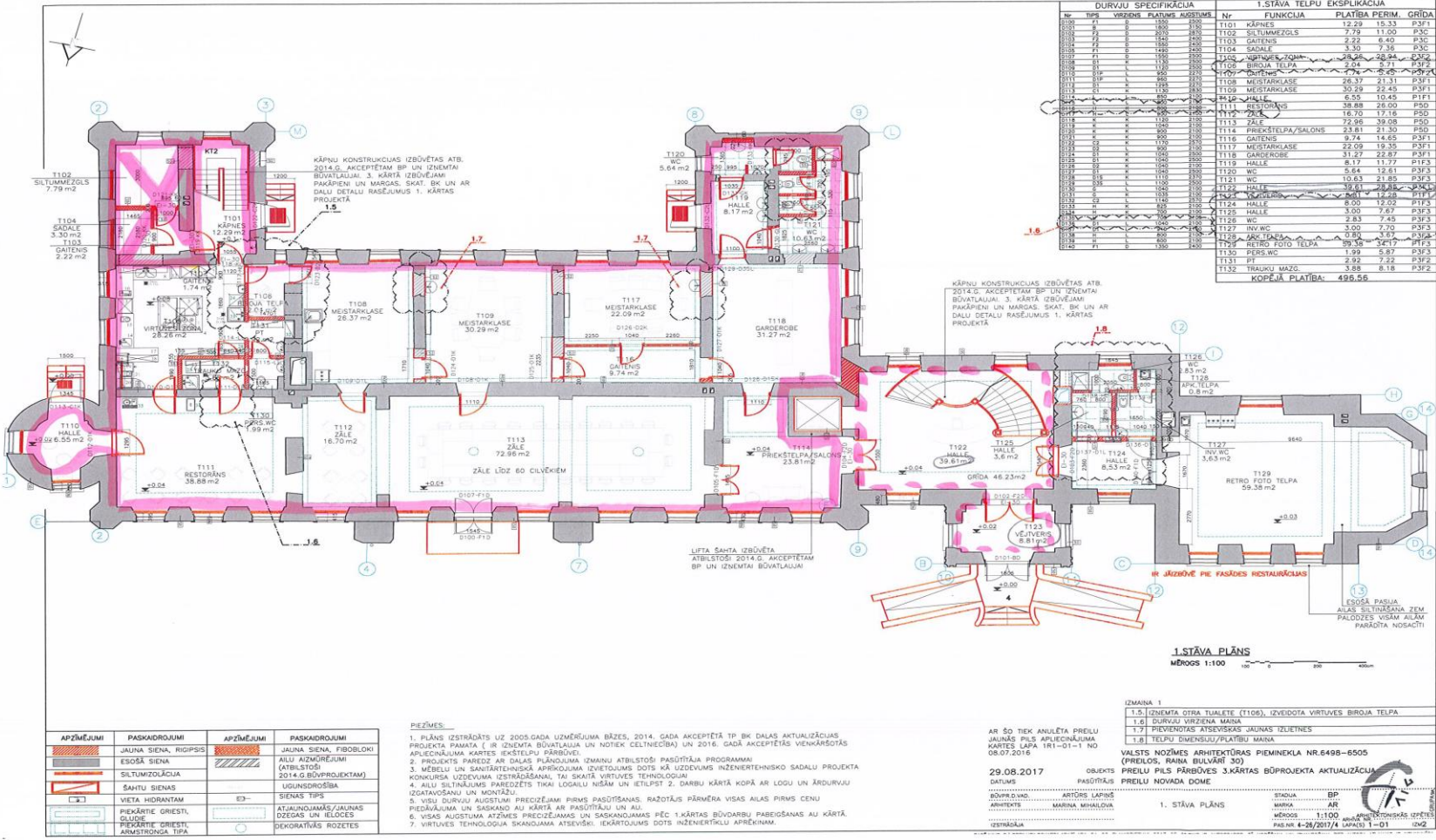


5.pielikums

nekustamā īpašuma Raiņa bulvārī 30, Preiļos, nomas tiesību izsoles noteikumiem



DURVJU SPECIFIKĀCIJA				1.STĀVA TĒLPU EKSPĻIKĀCIJA				
Nr	TIPS	VERSIENS	PLATUMS	Nr	FUNKCIJA	PLATĪBA	PERIM. GRĪDA	
T100	F	0	1800	T101	KĀPNES	12.29	13.33	PSF1
T101	F	0	1800	T102	SILTUMZĒGLIS	7.79	11.00	PSC
T102	F	0	1800	T103	GAIŅENS	2.22	6.40	PSC
T103	F	0	1800	T104	SĀDALE	3.30	7.36	PSC
T104	F	0	1800	T105	VEIKALS	28.26	38.94	PSF2
T105	F	0	1800	T106	RESTORĀNS	2.04	9.71	PSF2
T106	F	0	1800	T107	HĀLE	7.74	8.46	PSF2
T107	F	0	1800	T108	MEISTARKĻASE	26.37	21.31	PSF1
T108	F	0	1800	T109	MEISTARKĻASE	30.29	22.45	PSF1
T109	F	0	1800	T110	MEISTARKĻASE	18.88	28.00	PSD
T110	F	0	1800	T111	ZĀLE	16.70	17.16	PSD
T111	F	0	1800	T112	HĀLE	72.86	39.08	PSD
T112	F	0	1800	T113	ZĀLE	10.63	9.85	PSF3
T113	F	0	1800	T114	PREKŠTĒLPA/SALONS	23.81	21.30	PSD
T114	F	0	1800	T115	HĀLE	9.74	14.65	PSF1
T115	F	0	1800	T116	GAIŅENS	22.09	19.35	PSF1
T116	F	0	1800	T117	MEISTARKĻASE	31.27	22.87	PSF1
T117	F	0	1800	T118	GARDEROBE	8.17	11.77	PSF3
T118	F	0	1800	T119	HĀLE	5.64	12.61	PSF3
T119	F	0	1800	T120	WC	10.63	9.85	PSF3
T120	F	0	1800	T121	WC	8.00	12.02	PSF3
T121	F	0	1800	T122	HĀLE	3.00	7.67	PSF3
T122	F	0	1800	T123	WC	2.83	7.43	PSF3
T123	F	0	1800	T124	HĀLE	3.00	7.70	PSF3
T124	F	0	1800	T125	WC	0.84	3.61	PSF3
T125	F	0	1800	T126	WC	39.35	24.17	PSF3
T126	F	0	1800	T127	WC	1.99	5.87	PSF3
T127	F	0	1800	T128	WC	2.92	7.23	PSF3
T128	F	0	1800	T129	WC	3.88	8.18	PSF3
T129	F	0	1800	T130	WC			
T130	F	0	1800	T131	WC			
T131	F	0	1800	T132	WC			
T132	F	0	1800					
						KOPĒJĀ PLATĪBA:	496.56	

1.STĀVA PLĀNS
MĒROGS 1:100

APZĪMĒJUMI	PASKAIDROJUMI	APZĪMĒJUMI	PASKAIDROJUMI
[Pattern]	JAUNA SIENA, RĪGPPSS	[Pattern]	JAUNA SIENA, FIBROBLOK
[Pattern]	ESOSĀ SIENA	[Pattern]	ALU AZMŪRĒJUMI (ATBILSTOŠI 2014.G. BŪVPROJEKTAM)
[Pattern]	SILTUMZĒGLIŠKA	[Pattern]	UGUNSDROŠĪBA
[Pattern]	SAHTU SIENAS	[Pattern]	SIENAS TIPS
[Pattern]	VIETA HIDRANTAM	[Pattern]	ATĀLINOJAMĀS/JAUNĀS DEŽGĀS UN IESŪCIS
[Pattern]	PIEKĀRTE GRIESTI, OLIVE	[Pattern]	DEKORATĪVĀS ROZETES
[Pattern]	PIEKĀRTE GRIESTI, ARHITECTONĪŠĀ TIPI		

PIEZĪMES:

- PLĀNS IZSTRĀDĀTS UZ 2005.GADA UZMĒRUMA BĀZES, 2014. GADA AKCEPTĒTĀ TP BK DAĻAS AKTUALIZĀCIJAS APĻIECINĀJUMA KĀRTĒS IEKŠTĒLPU PĀRĪBŪVĒI.
- PROJEKTS PAREDZĀ AR DAĻAS PLĀNOJUMA IZMAINI ATBILSTOŠI PASĪTĪJUMA PROGRAMMAI.
- MĒBEĻU UN SANITĀRTEHNISKĀ APRĪKOJUMA IZVĒRTĪJUMS DOTS KĀ UZDEVUMS INŽENIERTEHNISKO SADALU PROJEKTA KONKURSA UZDEVUMA IZSTRĀDĀŠANĀI, TAI SKATĪT VIRTUVES TEHNOLĒGIJAI.
- ALU SILTĪNĀJUMS PAREDZĒTS TIKAI LOGALIŅĀM UN IETĪPST 2. DARBU KĀRTĀ KOPĀ AR LOGU UN ĀRĀDURVJU IZDATĀVŠANU UN MONTĀŽU.
- VISU DURVJU AUGŠTĀM PRECĪZĒJAMI PIRMS PASĪTĪŠANAS, RAZĪTĀS PĀRŅĒMĒ VISAS AILAS PIRMS CENU PIEDĀVĀJUMA UN SAKĀMĀDĀU KĀRTĀ AR PASĪTĪJĀU UN AU.
- VISAS AUGŠTĀMA ATŅĒMIS PRECĪZĒJAMĀS UN SAKĀMĀJAMĀS PĒC 1.KĀRTAS BŪVDARBU PĀRBEIŠANAS UN KĀRTĀ.
- VIRTUVES TEHNOLĒGIJA SKANOJAMA ATSEVIKĻI. IKĀRTOJUMS DOTS INŽENIERTĪKĻU APRĒKINĀM.

AR ŠO TĪEK ANULĒTĀ PREĻU JAUNĀS PĪLS APĻIECINĀJUMA KĀRTĒS LĀPA, IRI-01-1 NO 08.07.2016

29.08.2017

DATUMS PASĪTĪTĀS PREĻU NOVĀDA DOME

BŪVPR.DAVIDS ARTŪRS LAPĪRS

ARHITEKTS MARINA MIHALOVA

IZSTRĀDĀJA

IZMAINA 1

- 1.5. IZMĒNĪTĀ OTRĀ TĪJALETĒ (T106), IZVEIDŪTĀ VIRTUVĒS BIRŅVA TĒLPA
- 1.6. DURVJU VIRZIENA MAĻĀ
- 1.7. PIEVĒNDĒTĀS ATSEVIŠKĀS JAUNĀS IZĒITĒS
- 1.8. TĒLPU DIMENSIJU/PLATĪBU MAĻĀ

VALSTS NOZĪMES ARHITEKTŪRAS PĪMĒNĒKĻA NR.6496-6505 (PREIĻOS, RAINĀ BULVĀRĪ 30)

PREĻU PĪLS PĀRĪBŪVES 3.KĀRTAS BŪVPROJEKTA AKTUALIZĀCIJA

1. STĀVA PLĀNS

STADIJA BP

MAPKA AR

MĒROGS 1:100

PĀS.NR. 4-28/2017/A LAPĀKŠI 1-01

INŽENĪRS