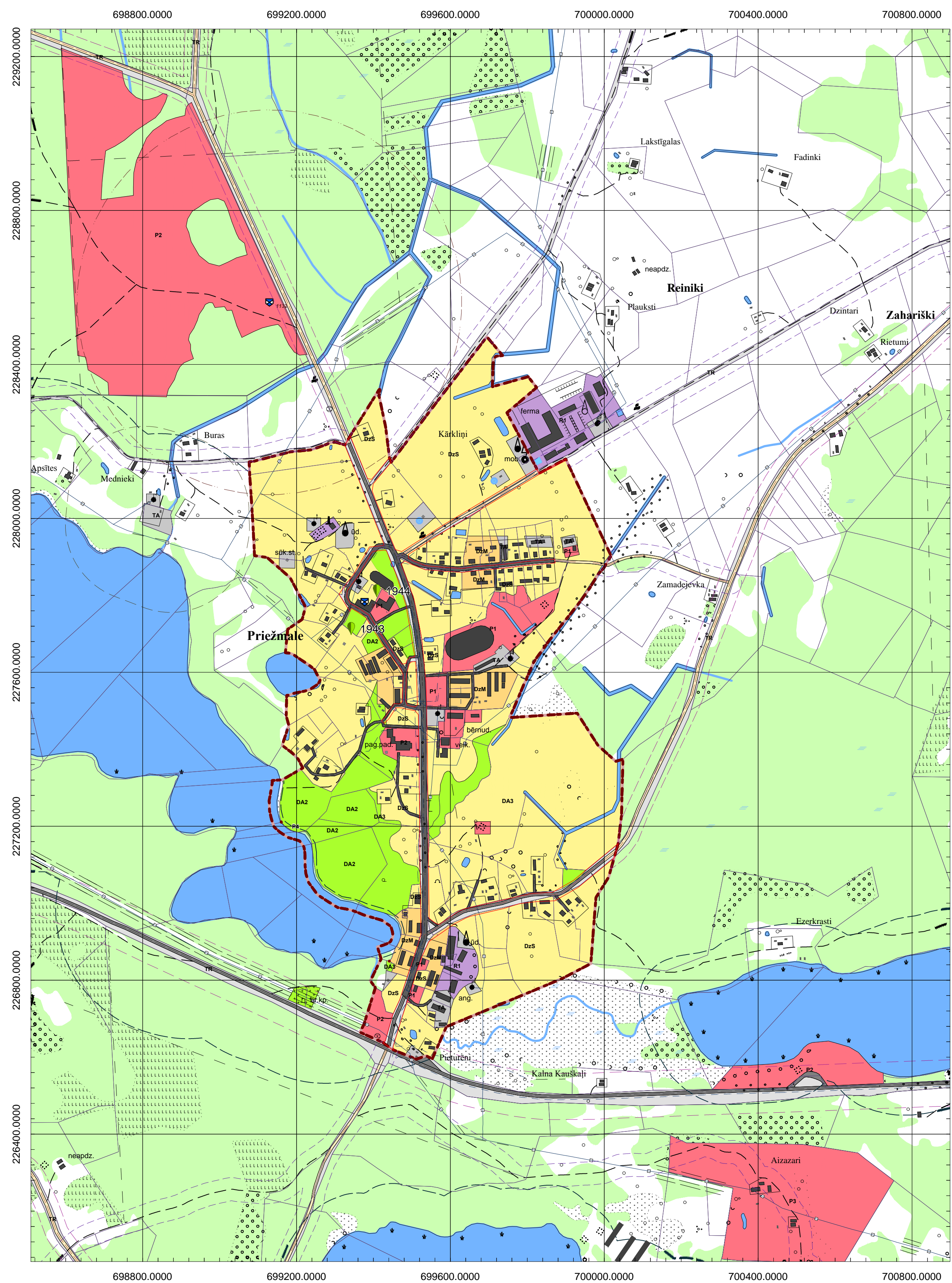
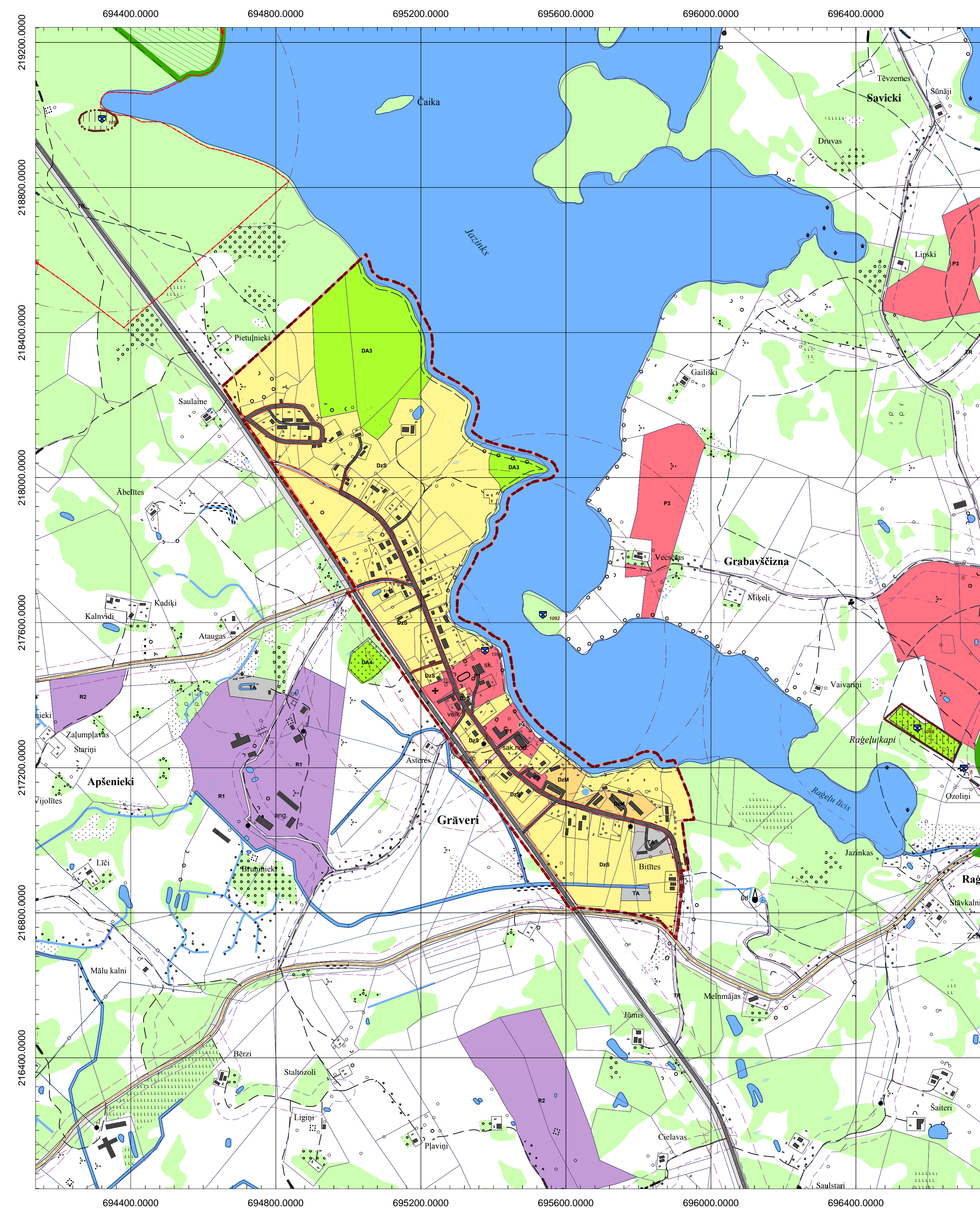


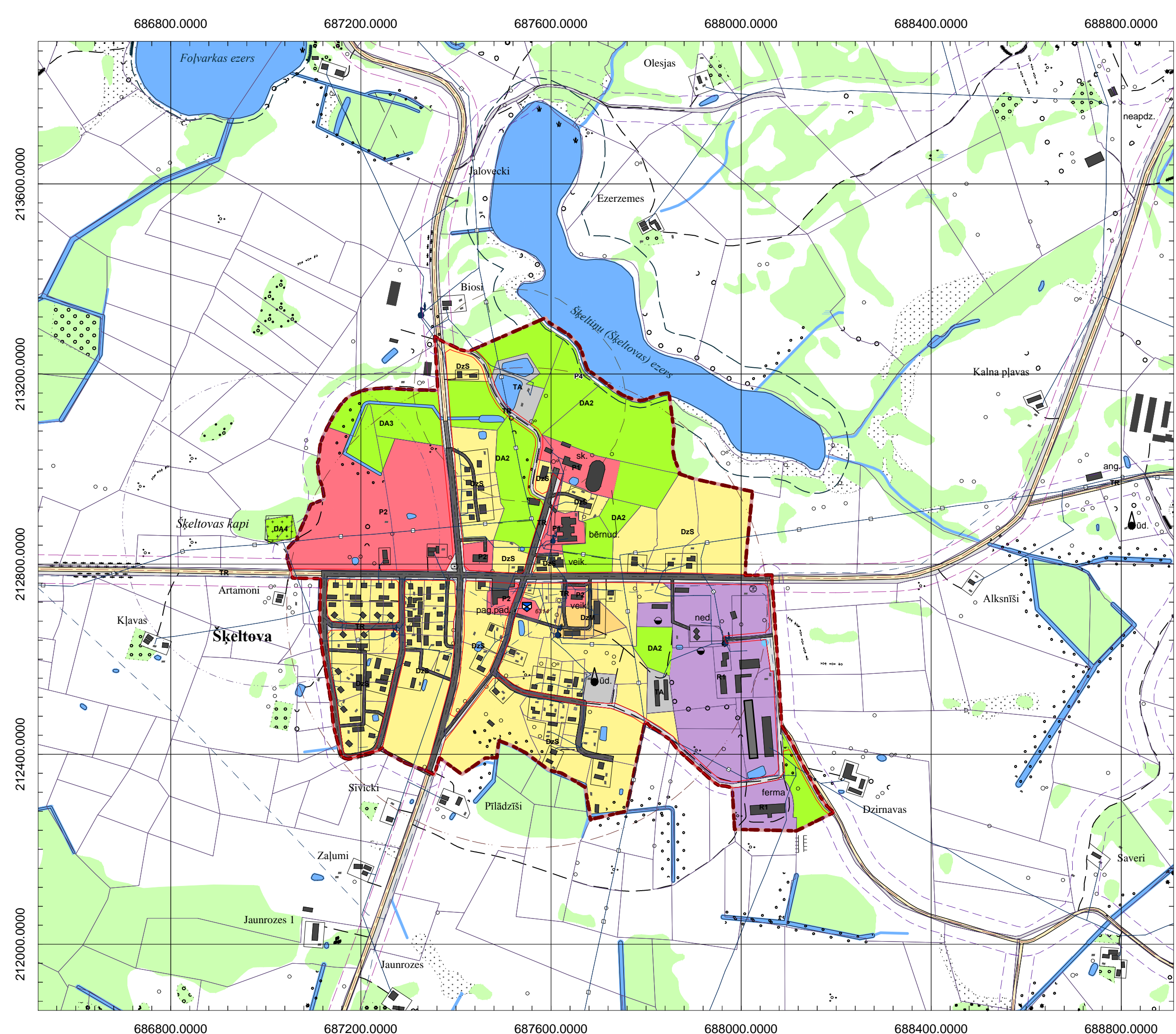
PRIEŽMALES CIEMS



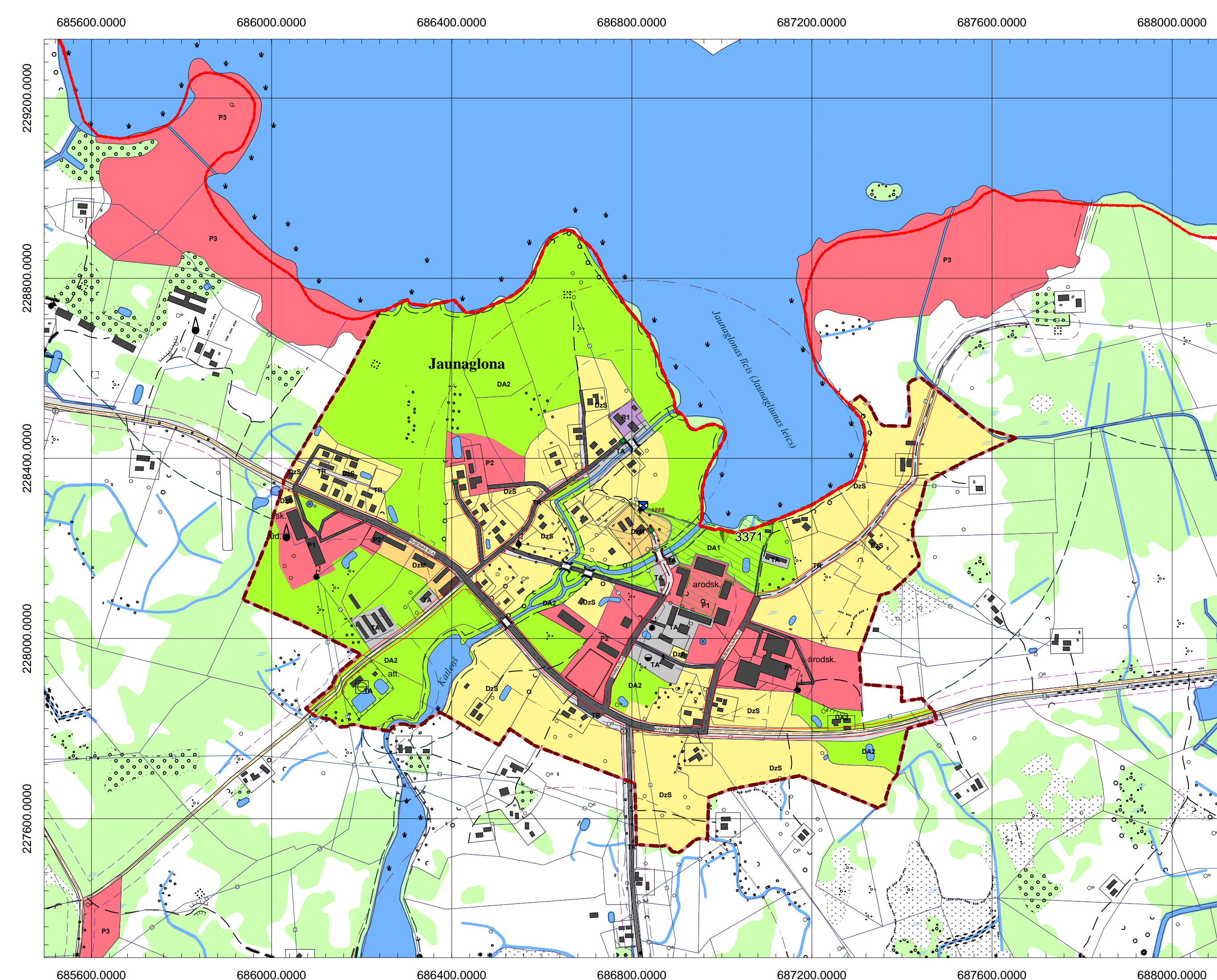
GRĀVERU CIEMS



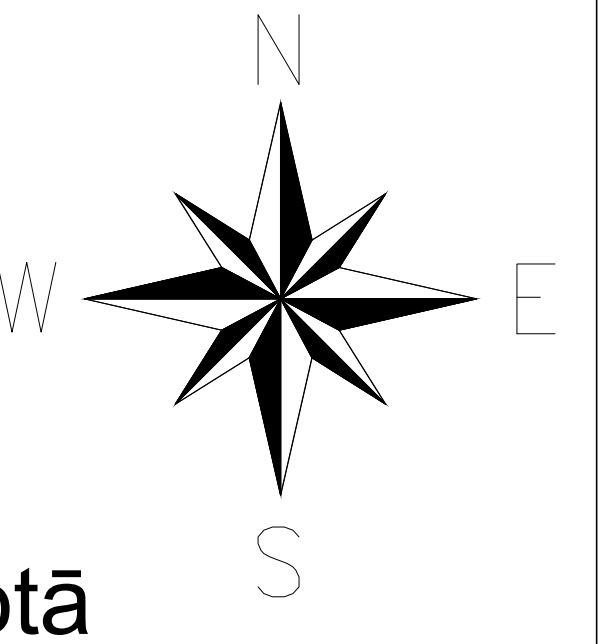
ŠĶELTOVAS CIEMS



JAUNAGLONAS CIEMS



Aglonas novada teritorijas plānojums 2013.-2025. gadam



Teritorijas plānotā (atļautā) izmantošana M 1: 7 500 ar M 1: 10 000 noteiktību

PLĀNOTĀS (ATĻAUTĀS) IZMANTOŠANAS APZĪMĒJUMI

DxS	DxS	Savrupmāju dzīvojamā apbūves teritorija
DzM	DzM	Mazstāvu dzīvojamā apbūves teritorija
P1	P1	Sabiedrisko objektu apbūves teritorija
P2	P2	Darījumu apbūves teritorija
P3	P3	Tūrisma un atpūtas objektu apbūves teritorija
P4	P4	Publiskas peldvietas
R1	R1	Ražošanas objektu apbūves teritorija
R2	R2	Derīgo izrakteņu ieguve
TR	TR	Transporta infrastruktūras teritorijas
TA	TA	Tehniskās apbūves teritorija
DA1	DA1	Parka apbūves teritorija
DA2	DA2	Ciema labiekārta ar telpu, Zaļā zona
DA4	DA4	Kapsētu teritorija
DA3	DA3	Dabas pamatnes teritorija apdzīvotai vietai
M	M	Mēžu un purvu teritorija
L	L	Lauksaimniecības teritorija un pārējās zemes
U	U	Ūdeņu teritorija

AIZSARGJOSLAS

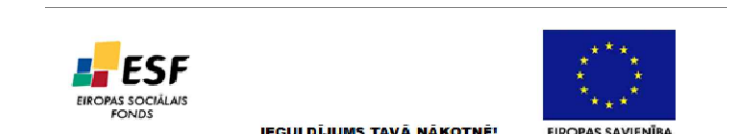
[Symbol]	Valsts reģionālo autoceļu 60m aizsargjosla
[Symbol]	Valsts vietējo autoceļu 30m aizsargjosla
[Symbol]	Pašvaldības autoceļu 30m aizsargjosla
[Symbol]	Kultūras pieminekļu aizsargjosla
[Symbol]	Kultūras piemineklis un tā numurs
[Symbol]	Kultūras pieminekļa teritorija
[Symbol]	Kultūras pieminekļa teritorijas aizsardzības zona
[Symbol]	Svētvieta aizsargjosla (pašvaldības noteikta)
[Symbol]	Ūdensobjektu aizsargjosla
[Symbol]	Hidrobiotopu aizsargjosla
[Symbol]	Applūstošās teritorijas
[Symbol]	Kapu aizsargjoslas
[Symbol]	NAI aizsargjosla
[Symbol]	Mikroieguma teritorija
[Symbol]	Ainaviski augstvērtīga teritorija
[Symbol]	Dabas liegums
[Symbol]	Dabas lieguma zona
[Symbol]	Dabas parks
[Symbol]	Dendroloģiskais stādījums „Jaunaglonas parks”
[Symbol]	Aizsargājams augs un tā numurs
[Symbol]	Artēriskais urbums esošs / likvidēts
[Symbol]	Lattelekom elektronisko sakaru līnijas
[Symbol]	Ielas sarkanā līnija
[Symbol]	Aizsargājams koks

Piezīmes. Šī teritorijas plānojuma Grafiskās daļas Priezmales, Grāveru un Šķeltovas ciemu ūdenssaimniecības attīstības ilgtermiņā shēma ir neatņemams šīs teritorijas plānotās (atļautās) izmantošanas kartes papildinājums.

Latvijas koordinātu sistēma LKS-92
 Transversālā Mercator projekcija (TM-1993)
 Ass meridians 24 00 E
 Mēroga koeficients 0,9996
 Atļūšana starp koordinātu tīkla līnijām garšvirā - 1 km, ar kartes - 10 cm, kvadrātā tīkla līnijas uzrādās atbilstoši mēroga 1:10 000 kartas līnijām
 Kadastera informācija atbilstoši pēc LR VZD Latvijas reģionālās nodalnes 2011 g. datiem
 Kartes pamatu sniedzis izstrādātājs Valsts aģentūra LĢIA
 2007 - 2008 g. vektorizēto topogrāfisko kartu M 1:10 000 lapa

APSTIPRINĀTS ar
 Aglonas novada domes 20... gada
 lēmumu Protokols Nr.
 SAISTOŠIE NOTEIKUMI Nr.

Aglonas novada pašvaldības domes priekšsēdētājs



Pasūtītājs: Aglonas novada dome Adrese: Somerietes iela 34, Aglona, LV-5304; Tālrunis: 65324573; fakss 65324573; e-pasts: padome@aglonas.lv	Objekts: Aglonas novada teritorijas plānojums 2013.-2025.gadam	Stadija: TP Mērogs: Mērogs
Es izstrādājis/SIA Kemers Business and Law Company		1:7 500
KBLC Adrese: Adrese: Murdu iela 19A, Salacgrīva, Salacgrīvas novads, LV-4033	Aglonas novada Teritorijas plānotā (atļautā) izmantošana Priezmales, Grāveru, Šķeltovas un Jaunaglonas ciemiem	Lapa GP-8 Lapa: 18
Izstrādātājs: L.Valaine Izstrādātāja: I.Glezdze		