



LATVIJAS REPUBLIKA

## Preiļu novada pašvaldība

Reģ.Nr. 90000065720

Raiņa bulvāris 19, Preiļi, Preiļu novads, LV-5301, tālr. - 65322766,

e-pasts - dome@preili.lv

konts Nr.LV08UNLA0026000130630, A/s SEB banka, kods UNLALV2X,  
konts Nr. LV81HABA0551019925560, A/s SWEDBANK, kods HABALV22

Preiļos

### Bieži sastopamo derīgo izrakteņu ieguves atļauja

Nr. 14.5./DI/01/2023

Izsniegta SIA „NEINTRINO”, reģ. Nr.LV41503033451 (jur. adr: Liepu iela 7-45, Preiļi, Preiļu novads, LV-5301, fakt. adrese: Pils iela 14e, Preiļi, Preiļu nov., LV-5301)

(komersanta firma un reģistrācijas numurs vai  
fiziskās personas vārds, uzvārds, personas kods)

smilts un smilts-grants atradne "Zilāni" iecirknis "Bulduri 1"

(atradnes nosaukums)

Preiļu novadā, Rušonas pagastā, zemes īpašumā "Bulduri 1"

(atradnes administratīvā piederība un adrese (ja iespējams))

smilts un smilts-grants

(derīgo izrakteņu veids)

Atļauja izsniegta 20\_\_ .gada \_\_ .  
un ir derīga līdz 2047.gada 31. decembrim

Pielikumā:

Nr. p.k.	Pielikuma nosaukums	Lpp. skaits
1.	Zemes dzīļu izmantošanas nosacījumi	1
2.	Karte vai plāns, kurā attēlo atradnes robežu, atļaujas adresāta īpašumā vai nomā esošo zemesgabalu robežas, atļaujas laukuma robežu ar robežpunktiem; tabula ar robežpunktu koordinātām LKS-92 TM sistēmā	2
3.	Derīgo izrakteņu ieguves limits	3

Atļaujas pielikumi ir tās neatņemama sastāvdaļa.

Pašvaldības pārstāvis Inese Jakovele

(vārds, uzvārds, paraksts\*)

Z.v.\*

Piezīme. \* Dokumenta rekvizītus "paraksts" un "zīmoga vieta" ("Z.v.") neaizpilda, ja elektroniskais dokuments ir sagatavots atbilstoši normatīvajiem aktiem par elektronisko dokumentu noformēšanu.

## 1.pielikums

Bieži sastopamo derīgo izrakteņu  
ieguves atļaujai Nr. DI - 01- 2023

### ZEMES DZĪĻU IZMANTOŠANAS NOSACĪJUMI

1. Bieži sastopamo derīgo izrakteņu ieguves atļauja smilts un smilts-grants atradnes "Zīlāni" iecirknī "Bulduri 1" izsniegta SIA "SIA „NEITRINO”, reģ. Nr.LV41503033451” (turpmāk - atļaujas adresāts) saskaņā ar likuma „Par zemes dzīlēm” 4.panta piekto daļu.
2. Atļauja dod tiesības atļaujas adresātam veikt smilts un smilts-grants ieguvi "Zīlāni" iecirknī "Bulduri 1" (turpmāk – ieguves vietā), kas izvietota atļaujas adresāta tiesiski valdītā zemes īpašumā Preiļu novadā, Rušonas pagastā, zemes īpašumā "Bulduri 1", zemes gabalā ar kadastra Nr.7670 004 0005 (zemes vienībās ar Nr.7670 004 0005 un Nr.7670 004 0006).
3. Eksploatējot atradni, atļaujas adresātam jāievēro šādas prasības:
  - 3.1. Nostiprināt dabā ieguves vietas robežas saskaņā ar atļaujas 2.pielikumā noteiktajām robežām. Par robežu nospraušanu sastādīt aktu. Robežzīmes saglabāt līdz ieguves darbu beigām.
  - 3.2. Ieguves vietas sagatavošanas darbus un derīgo izrakteņu ieguvi veikt saskaņā ar derīgo izrakteņu ieguves projektu un citiem dokumentiem, kas noteikti normatīvajos aktos.
  - 3.3. Nepārsniegt derīgo izrakteņu ieguves limitu, kas ir noteikts atļaujas 3.pielikumā.
  - 3.4. Nepārsniegt atradnes derīgo izrakteņu krājumu aprēķina dziļumu.
  - 3.5. Nodrošināt iegūto derīgo izrakteņu uzskaiti un krājumu atlikuma noteikšanu.
  - 3.6. Maksāt nodokli par ieguves vietā iegūtajiem derīgajiem izrakteņiem saskaņā ar normatīvajos aktos noteikto kārtību un likmi.
  - 3.7. Iegūstot derīgos izrakteņus zem gruntsūdens līmeņa, savā teritorijā ierīkot normatīvo aktu prasībām atbilstošu nostādīšanas dīķu sistēmu.
4. Atļaujas adresātam ir pienākumi:
  - 4.1. Ievērot derīgo izrakteņu ieguves darbos vides aizsardzības un darba drošības prasības, kas noteiktas normatīvajos aktos.
  - 4.2. Ja ieguves darbus pārtrauc uz laiku, ilgāku par vienu gadu, nodrošināt licences laukuma konservāciju.
  - 4.3. Uz sava rēķina rekultivēt derīgo izrakteņu ieguves rezultātā radušos zemes gabala bojājumus. Rekultivācijas veidu un laiku saskaņot ar pašvaldību.
5. Atļaujas adresātam ir tiesības:
  - 5.1. Īpašuma tiesības uz iegūtajiem derīgajiem izrakteņiem.
  - 5.2. Atteikties no atļaujas, iesniedzot paziņojumu Preiļu novada pašvaldībai 6 mēnešus pirms darbības pārtraukšanas. Tas neatbrīvo atļaujas adresātu no atļaujā paredzētām saistībām.
  - 5.3. Atļaujas adresāta darbība var tikt ierobežota, apturēta vai pārtraukta normatīvajos aktos noteiktajos gadījumos un kārtībā.
6. Atļaujas adresāta darbība var tikt ierobežota, apturēta vai pārtraukta normatīvajos aktos noteiktajos gadījumos un noteiktajā kārtībā.
7. Atļaujas adresāts ir atbildīgs par zemes dzīļu izmantošanu un šīs atļaujas nosacījumu izpildi.

Domes priekšsēdētājs:

Ārijs Vucāns



# Derīgo izrakteņu ieguves limits

*Smilts-grants un smilts atradne "Zīlāni" iecirknis "Bulduri 1"*

(derīgo izrakteņu atradnes nosaukums)

*Preiļu novads, Rušonas pagasts*

(atradnes administratīvā piederība un adrese (ja iespējams))

*Sabiedrība ar ierobežotu atbildību "Neitrino", reģ. Nr. 41503033451*

(zemes dzīļu izmantotājs)

*no 2023. gada 5. janvāra līdz 2047. gada 31. decembrim*

(termiņš, uz kādu piešķirts ieguves limits)

Derīgo izrakteņu veids	Mērvienība	Ieguves limita apjoms	Krājumu kategorija
<i>kopā iecirknī "Bulduri 1"</i>			
<i>Smilts-grants</i>	<i>tūkst.m<sup>3</sup></i>	<i>258.86</i>	<i>N</i>
<i>Smilts</i>	<i>tūkst.m<sup>3</sup></i>	<i>14.63</i>	<i>N</i>
<i>tajā skaitā:</i>			
<i>1.laukumā</i>			
<i>Smilts-grants</i>	<i>tūkst.m<sup>3</sup></i>	<i>246.75</i>	<i>N</i>
<i>2.laukumā</i>			
<i>Smilts-grants</i>	<i>tūkst.m<sup>3</sup></i>	<i>12.11</i>	<i>N</i>
<i>Smilts</i>	<i>tūkst.m<sup>3</sup></i>	<i>14.63</i>	<i>N</i>

*Derīgo izrakteņu ieguves limita krājumu apjoma stāvoklis uz 2022. gada 21. jūniju.*

Pielikumā: Smilts-grants un smilts atradnes "Zīlāni" iecirkņa "Bulduri 1" un derīgo izrakteņu ieguves limita laukuma izvietojuma plāns. Mērogs 1 : 5 000 – 2 lapas.

Valsts vides dienesta  
Atļauju pārvaldes  
Piesārņojuma un dabas resursu departamenta  
Resursu pārvaldības daļas vadītāja p.i.  
Resursu pārvaldības daļas vadītāja vietnieks

*A.Junkurs*

(paraksts un tā atšifrējums)

Z.v.

Dokumenta datums ir tās elektroniskās  
parakstīšanas datums

ŠIS DOKUMENTS IR PARAKSTĪTS AR DROŠU ELEKTRONISKO PARAKSTU UN  
SATUR LAIKA ZĪMOGU

Smilts-grants un smilts atradnes "Zilāni" iecirkņa "Bulduri 1" izvietojuma plāns

0 50 100 150 200 Metri



Izmantoti Nekustamā īpašuma valsts kadastra informācijas sistēmas dati, 2023.gads

Datu sagatavošanā izmantots: Ortofotokarte krāsainā spektrā  
© Latvijas Ģeotelpiskās informācijas aģentūra, 2021.gads

Apzīmējumi

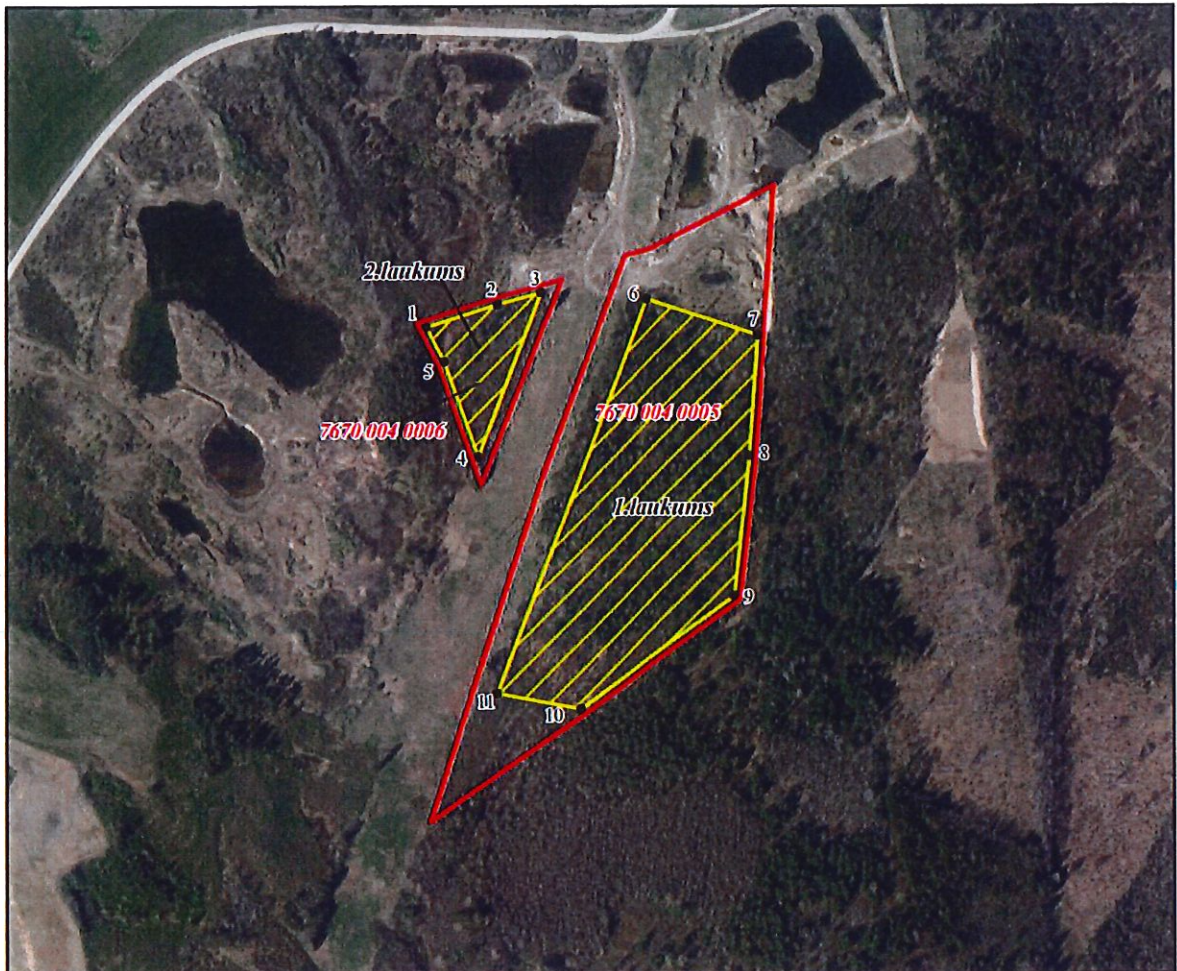
-  Smilts-grants un smilts atradnes "Zilāni" iecirkņa "Bulduri 1" robeža
- <sup>1</sup> Atradnes robežpunkts un tā numurs
-  Nekustamā īpašuma "Bulduri 1" (kadastra Nr.7670 004 0005) zemes vienību ar kadastra apzīmējumiem 7670 004 0005, 7670 004 0006 robeža

Smilts-grants un smilts atradnes "Zilāni" iecirkņa "Bulduri 1"  
robežpunktu koordinātas LKS-92 sistēmā

Robežpunkta Nr.	X	Y
<i>1.laukums</i>		
6	237344.486	678452.920
7	237317.616	678536.495
8	237228.152	678530.045
9	237123.712	678518.582
10	237039.565	678402.802
11	237051.165	678340.102
<i>2.laukums</i>		
1	237323.575	678286.464
2	237340.608	678340.527
3	237349.529	678373.156
4	237227.376	678326.047
5	237298.026	678300.013

**Smilts-grants un smilts atradnes "Zilāni" iecirkņa "Bulduri 1" un  
derīgo izrakteņu ieguves limita laukuma izvietojuma plāns**

0 50 100 150 200 Metri



Izmantoti Nekustamā īpašuma valsts kadastra informācijas sistēmas dati, 2023.gads

Datu sagatavošanā izmantots: Ortofotokarte krāsainā spektrā  
© Latvijas Ģeotelpiskās informācijas aģentūra, 2021.gads

**Apzīmējumi**

 Smilts-grants un smilts atradnes "Zilāni" iecirkņa "Bulduri 1" robeža un noteiktais derīgo izrakteņu ieguves limita laukums (38.48 tūkst.m<sup>2</sup>)

•<sup>1</sup> Limita laukuma robežpunkts un tā numurs

 Nekustamā īpašuma "Bulduri I" (kadastra Nr.7670 004 0005) zemes vienību ar kadastra apzīmējumiem 7670 004 0005, 7670 004 0006 robeža

**Derīgo izrakteņu ieguves limita laukuma robežpunktu koordinātas LKS-92 sistēmā**

Robežpunkta Nr.	X	Y
<i>1.laukums</i>		
6	237344.486	678452.920
7	237317.616	678536.495
8	237228.152	678530.045
9	237123.712	678518.582
10	237039.565	678402.802
11	237051.165	678340.102
<i>2.laukums</i>		
1	237323.575	678286.464
2	237340.608	678340.527
3	237349.529	678373.156
4	237227.376	678326.047
5	237298.026	678300.013