

# LATVIJAS REPUBLIKA

## ZEMES ROBEŽU PLĀNS

Zemes vienības kadastra apzīmējums: 7670 011 0155

Plāns izgatavots pamatojoties uz Riebiņu novada domes 2008.gada 30.septembra domes ārkārtas sēdes protokolu Nr.18 (lēmums Nr.6) "Par pašvaldībai piekrītošās zemes izvērtēšanu", 2014.gada 15.jūlija domes sēdes protokolu Nr.14 (lēmums Nr.9) "Par zemes reformas pabeigšanas procesu lauku apvidos".

Robežas uzmērītas: 2018.gada 29.maijā

Plāna mērogs 1 : 2000

Zemes vienības platība: 4.02ha



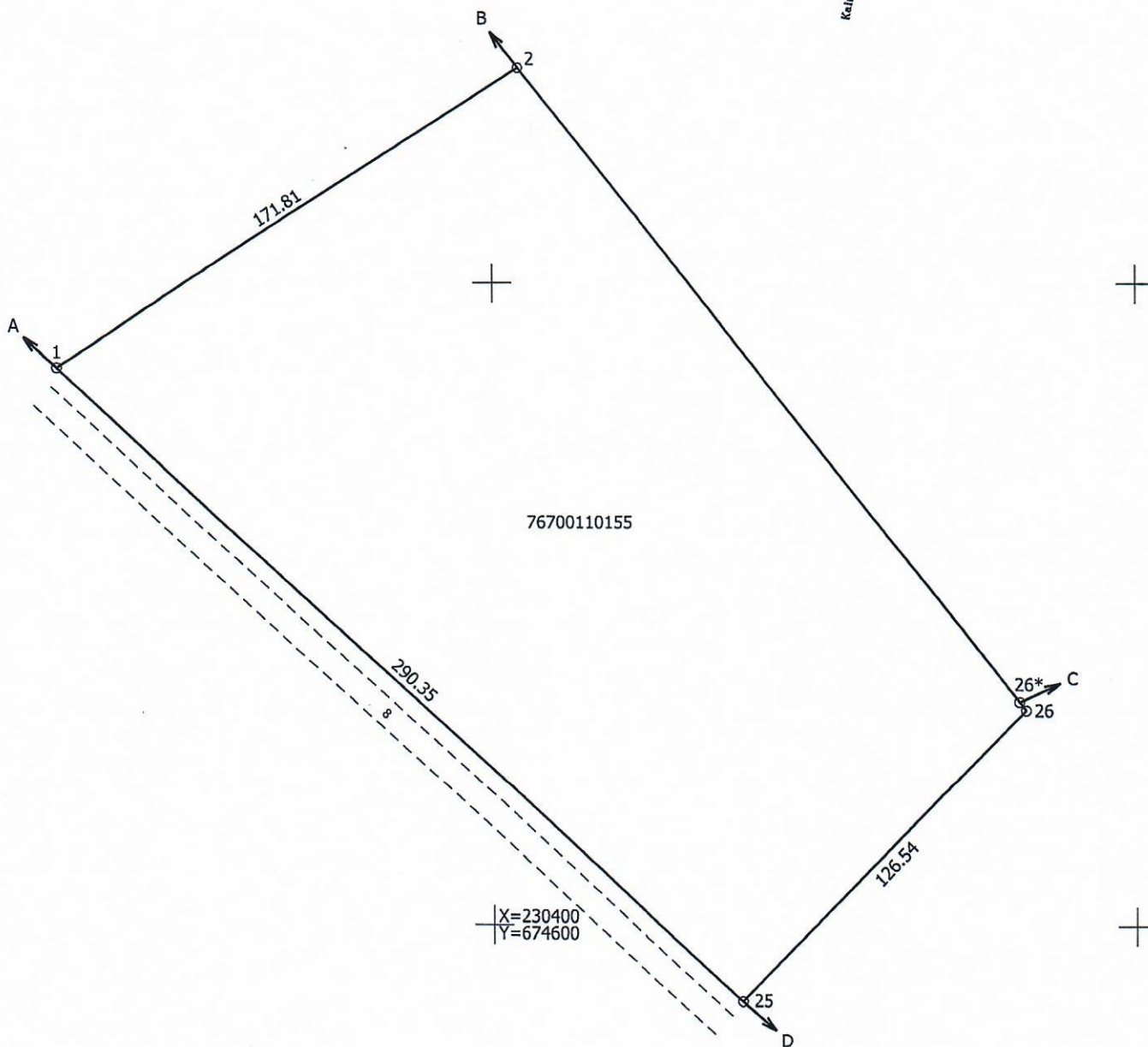
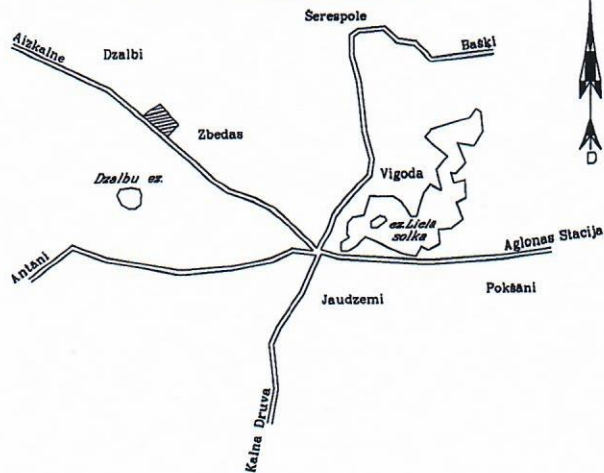
Ierosinātājs ir informēts par kadastrālās uzmērīšanas laikā veiktajām darbībām, to rezultātiem.

Riebiņu novada domes  
Nekustamā īpašuma  
speciāliste  
Ināra Upeniece

21.06.2018.

ZEMES VIENĪBA UZMĒRĪTA  
LKS-92 TM  
Mēroga koeficients 0.999974

## ZEMES VIENĪBAS IZVIETOJUMA SHĒMA



**Robežojošo zemes vienību saraksts:**

- No A līdz B: 76700110360;
- No B līdz C: 76700110093;
- No C līdz D: 76700110224;
- No D līdz A: 76700110355.

Plāna mērogs 1 : 2000  
Zemes vienības platība 4.02ha

Mērnieks Anatolijs Gorevs (sert.Nr.BB-183, derīgs no 21.12.2010 līdz 20.12.2020.) apliecina, ka plāns izgatavots atbilstoši Ministru kabineta 2011.gada 27.decembra noteikumiem Nr.1019 "Zemes kadastrālās uzmērīšanas noteikumi"

Anatolijs Gorevs

21.06.2018.

LATVIJAS REPUBLIKA

## SITUĀCIJAS PLĀNS

Zemes vienības kadastra apzīmējums: 7670 011 0155

Situācijas elementi uzņēmīti: 2018.gada 29.maijā

Plāna mērogs 1 : 2000

Zemes vienības platība: 4.02ha



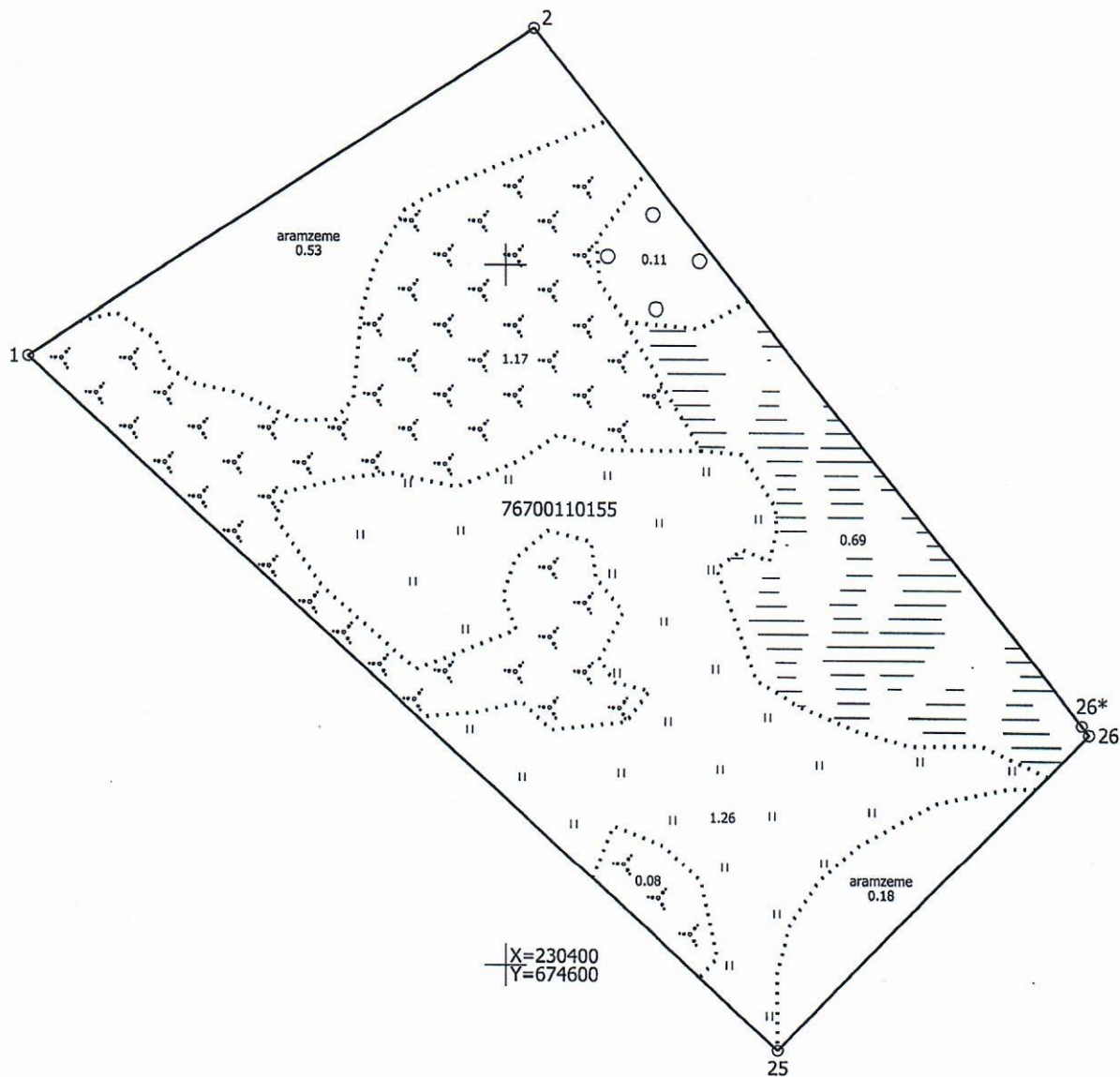
Ierosinātājs ir informēts par kadastrālās uzņēmīšanas laikā veiktajām darbībām, to rezultātiem.

Riebiņu novada domes  
Nekustamā īpašuma  
speciāliste  
Ināra Upeniece

21.06.2018.

ZEMES LIETOŠANAS VEIDU EKSPLIKĀCIJA

| Zemes vienības platība ha | ZEMES LIETOŠANAS VEIDU EKSPLIKĀCIJA |             |             |        |         |      |         |       |                    |             |                  |                            |               |
|---------------------------|-------------------------------------|-------------|-------------|--------|---------|------|---------|-------|--------------------|-------------|------------------|----------------------------|---------------|
|                           | Lauksaimniecībā izmantojama zeme    | tajā skaitā |             |        |         | Meži | Krūmāji | Purvi | Ūdens objektu zeme | tajā skaitā |                  |                            | Pārējās zemes |
|                           |                                     | Aramzeme    | Augļu dārzi | Pļavas | Ganības |      |         |       |                    | Zem ūdeņiem | Zem zivju dīķiem | Zeme zem ēkām un pagalmiem |               |
| 4.02                      | 1.97                                | 0.71        | -           | 1.26   | -       | 0.11 | 1.25    | 0.69  | -                  | -           | -                | -                          | -             |



Plāna mērogs 1 : 2000

Mērnieks Anatolijs Gorevs (sert.Nr.BB-183, derīgs no 21.12.2010 līdz 20.12.2020.) apliecina, ka plāns izgatavots atbilstoši Ministru kabineta 2011.gada 27.decembra noteikumiem Nr.1019 "Zemes kadastrālās uzmērīšanas noteikumi"

Anatolijs Gorevs

21.06.2018.