



LATVIJAS REPUBLIKA

Preiļu novada dome

Reģ.Nr. 90000065720

Raiņa bulvāris 19, Preiļi, LV-5301, tālr. - 65322766, fakss - 65307323,

e-pasts-dome@preili.lv

konts Nr.LV08UNLA0026000130630, A/s SEB banka, kods UNLALV2X,

konts Nr. LV81HABA0551019925560, A/s SWEDBANK, kods HABALV22

Bieži sastopamo derīgo izrakteņu ieguves atļauja

Nr. 2

Izsniegta

SIA "Geolite", 40103400303

(komersanta firma un reģistrācijas numurs vai
fiziskās personas vārds, uzvārds, personas kods)

"Ābelītes 1"

(atradnes nosaukums)

"Ābelītes 1", Aizkalnes pag., Preiļu nov., kadastra numurs 76440010188

(atradnes administratīvā piederība un adrese (ja iespējams))

Smilts

(derīgo izrakteņu veids)

Atļauja izsniegta 2018.gada 28.novembrī
un ir derīga līdz 2043.gada 11. novembrim

Pielikumā:

Nr. p.k.	Pielikuma nosaukums	Lpp. skaits
1.	Zemes dzīļu izmantošanas nosacījumi	1 lpp
2.	Karte vai plāns, kurā attēlo atradnes robežu, atļaujas adresāta īpašumā vai nomā esošo zemesgabalu robežas, atļaujas laukuma robežu ar robežpunktiem; tabula ar robežpunktu koordinātām LKS-92 TM sistēmā	2 lpp
3.	Derīgo izrakteņu ieguves limits	2 lpp

Atļaujas pielikumi ir tās neatņemama sastāvdaļa.

Domes priekšsēdētāja

Maruta Plivda

(vārds, uzvārds, paraksts)

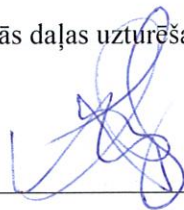
Z.v.



Zemes dzīļu izmantošanas nosacījumi

1. Atļauja dod tiesības SIA "Geolite" (atļaujas adresātam) veikt smilts ieguvi atradnē "Ābelītes 1", derīgā izrakteņa ieguvei paredzētā laukuma robežās, kas norādītas atļaujas 2. pielikumā.
2. Pirms ieguves darbu uzsākšanas sertificēta mērniece vadībā nospraust dabā atļaujas 2. pielikumā dotās licences laukuma robežpunktus ar robežzīmēm atbilstoši MK 21.08.2012. noteikumu nr. 570 50., 52. un 53. punkta prasībām.
3. Derīgo izrakteņu ieguvi drīkst uzsākt tikai pēc derīgo izrakteņu ieguves projekta izstrādes un saskaņošanas Valsts vides dienestā. Derīgo izrakteņu ieguve jāveic saskaņā ar projektu. Projektam ir jāatbilst MK 21.08.2012. noteikumu nr. 570 39. – 43. punktu prasībām.
4. Derīgo izrakteņu smilts-grants un smilts nedrīkst pārsniegt šīs atļaujas licences laukuma robežas, kā arī akceptēto derīgo izrakteņu krājumu kontūras dziļumu, kas noteikts SIA „Geolite” 2018. gada ģeoloģiskās izpētes pārskatā.
5. Veikt vides aizsardzības pasākumus saskaņā ar Valsts vides dienesta un Daugavpils reģionālās vides pārvaldes tehnisko noteikumu prasībām. Karjera izstrādes un tehniskās apkopes procesā nepieļaut pazemes ūdeņu piesārņošanu ar naftas produktiem un citām vielām, kā arī nepieļaut nesankcionētu atkritumu izgāztuvju veidošanos izstrādātajā iecirknī.
6. Nodrošināt iegūto derīgo izrakteņu daudzuma, derīgo izrakteņu zudumu un krājumu atlikuma ticamu noteikšanu un uzskaiti, ņemot vērā MK 21.08.2012. noteikumu nr. 570 7. sadaļas 62. – 65. punktu prasības. Informāciju par iegūto derīgo izrakteņu apjomu iesniegt Valsts vides dienestā MK 21.08.2012. noteikumos nr. 570 noteiktajā kārtībā.
7. Ja atradnes izstrādes gaitā derīgo izrakteņu ieguves projektā tiek izdarīti grozījumi, tos jāaskaņo atbilstoši MK 21.08.2012. noteikumu nr. 570 46. punkta prasībām.
8. Atļaujas adresātam jānodrošina derīgo izrakteņu ieguves vietas konservācija, ja ieguves darbus pārtrauc uz laiku, ilgāku par pieciem gadiem. Konservācijas risinājums un metodes jāaskaņo novada domē.
9. Karjera rekultivācijas veids jāaskaņo ar pašvaldību un rekultivāciju jāveic atbilstoši projektam. Pabeigtie rekultivācijas darbi jāpieņem ņemot vērā MK 21.08.2012. noteikumu nr. 570 85. – 90. un 92. punktu prasības.
10. Atļaujas adresāts ir atbildīgs par videi nodarīto kaitējumu ieguves vai rekultivācijas darbu rezultātā. Atļaujas adresātam nekavējoties jānovērš kaitīgā iedarbība, vai arī jāatlīdzina kaitējuma rezultātā radušies zaudējumi videi un kaimiņu zemes īpašumiem.
11. Ja licences laukumā zemes dzīles paredzēts izmantot atļaujā neparedzētiem mērķiem, tad šo darbu izpildītājam jāsaņem zemes dzīļu izmantošanas licence Valsts vides dienestā.
12. Nodrošināt ceļa servitūta izmantotās daļas uzturēšanu kārtībā, nepasliktinot ceļa stāvokli.

Preiļu novada
būvvaldes vadītājs

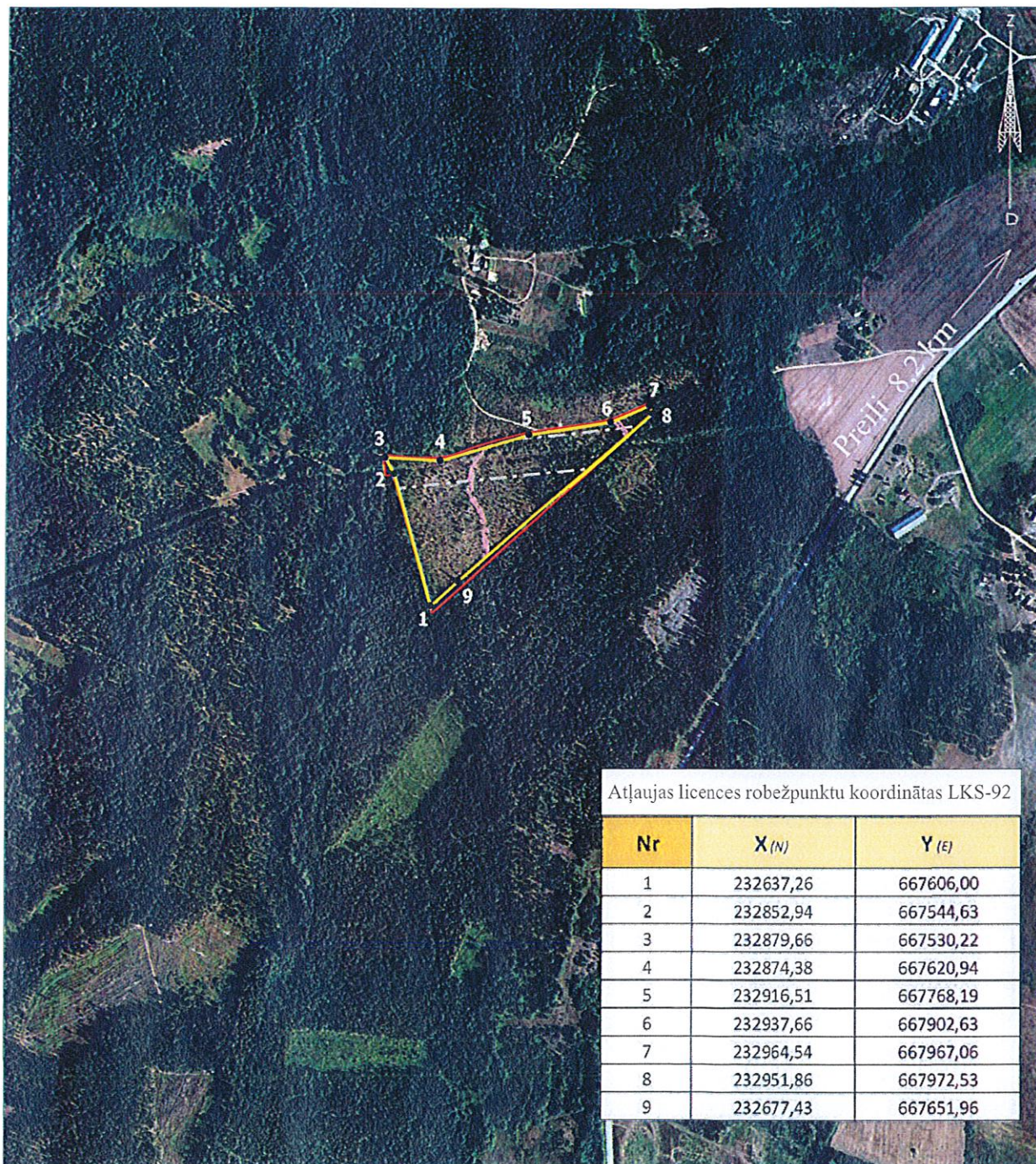


Andrejs Anins

Bieži sastopamo derīgo izrakteņu ieguves atļaujas licences laukuma izvietojuma plāns

2. pielikums
bieži sastopamo derīgo
izrakteņu ieguves atļaujai nr. 2/
1. lapa no 1

"Ābelītes 1", Aizkalnes pag., Preiļu nov., zemes vienības kadastra apzīmējums - 76440010188




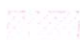


Atļaujas licences robežpunktu koordinātas LKS-92

Nr	X _(N)	Y _(E)
1	232637,26	667606,00
2	232852,94	667544,63
3	232879,66	667530,22
4	232874,38	667620,94
5	232916,51	667768,19
6	232937,66	667902,63
7	232964,54	667967,06
8	232951,86	667972,53
9	232677,43	667651,96

Mērogs 1:10000

Apzīmējumi

-  Bieži sastopamo derīgo izrakteņu ieguves atļaujas licences laukuma robeža un robežpunkti
-  Nekustamā īpašuma "Ābelītes 1" zemes vienības ar kadastra apzīmējumu 7644 001 0188 robeža
-  Elektrisko tīklu gaisvadu līnijas ar nominālo spriegumu 20 kV aizsargjosla (19,25 tūkst. m²)
-  Ceļa servitūti (ceļš rietumu daļā - 1,13 tūkst. m², austrumu daļā - 0,19 tūkst. m²)

Derīgo izrakteņu ieguves limits

Smilts atradne "Ābelītes 1"

(derīgo izrakteņu atradnes nosaukums)

Preiļu novads, Aizkalnes pagasts

(atradnes administratīvā piederība un adrese (ja iespējams))

SIA "Geolite", reģ. Nr.40103400303

(zemes dzīļu izmantotājs)

no 2018.gada 12.novembra līdz 2043.gada 11.novembrim

(termiņš, uz kādu piešķirts ieguves limits)

Derīgo izrakteņu veids	Mērvienība	Ieguves limita apjoms ¹	Krājumu kategorija
<i>Smilts</i>	<i>tūkst.m³</i>	<i>219.08</i>	<i>A</i>

¹ *Derīgo izrakteņu ieguves limitā ir iekļauti 76.10 tūkst.m³ smilts krājumu, kas ietilpst elektrisko tīklu gaisvadu līnijas ar nominālo spriegumu 20 kV aizsargjoslā, 5.40 tūkst.m³ smilts krājumu, kas iegūti zem ceļa servitūta (rietumu daļā) un 0.86 tūkst.m³ smilts krājumu, kas iegūti zem ceļa servitūta (austrumu daļā).*

Pielikumā: Smilts atradnes "Ābelītes 1" un derīgā izrakteņa ieguves limita laukuma izvietojuma plāns. Mērogs 1 : 5 000 – 1 lapa.

Valsts vides dienesta ģenerāldirektore


(paraksts un tā atšifrējums)


Z.v.

I.Kolegova

2018.gada 12.novembrī