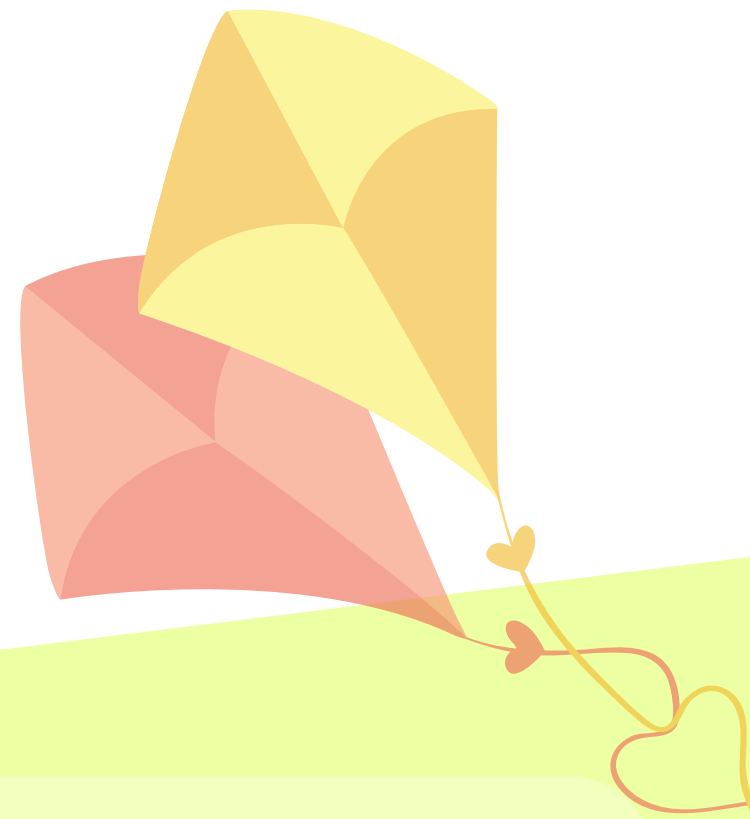


# APRŪPES PAKALPOJUMS BĒRNIEM AR FUNKCIONĀLIEM TRAUCĒJUMIEM

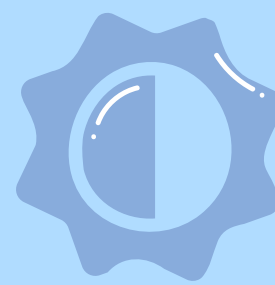


## Kas var saņemt aprūpes pakalpojumu?

Bērni ar funkcionāliem traucējumiem, kuri dzīvo ģimenēs, kuriem izsniegts **Veselības un darbspēju ekspertīzes ārstu valsts komisijas (turpmāk – komisija) atzinums** par īpašas kopšanas nepieciešamību sakarā ar smagiem funkcionāliem traucējumiem.

## Pakalpojums ietver :

- bērna aprūpi un uzraudzību;
- pašaprūpes spēju attīstību;
- brīvā laika saturīgu pavadīšanu.



## Kas maksā par pakalpojumu?

Pakalpojuma izmaksas priekšfinansē pašvaldība, kurai pēc tam izmaksas tiek kompensētas no **Eiropas Sociālā fonda** projekta līdzekļiem.

## Pakalpojuma apjoms –

bērniem līdz četrus gadu vecumam ieskaitot – ne vairāk kā **200 stundas** kalendāra mēnesī, no piecu gadu vecuma līdz 17 gadu vecumam (ieskaitot) – ne vairāk kā **80 stundas** kalendāra mēnesī.



## Ko jāizdara, ja vēlaties saņemt pakalpojumu?

Bērna likumiskajam pārstāvim vai audžuģimenei jāuzraksta **iesniegumu pašvaldības sociālajam dienestam** par nepieciešamību nodrošināt aprūpes pakalpojumu.

Projekts "Deinstitucionalizācijas pasākumu īstenošana Latgales reģionā" Nr.9.2.2.1./15/l/005



NACIONĀLAIS  
ATTĪSTĪBAS  
PLĀNS 2020



EIROPAS SAVIENĪBA  
Eiropas Sociālais  
fonds



# APRŪPES PAKALPOJUMS BĒRNIEM AR FUNKCIONĀLIEM TRAUCĒJUMIEM



## Kādi dokumenti vai papildus informācija jāpievieno iesniegumam?

Līdz 40 stundām kalendāra mēnesī **tikai:**

- Bērna likumiskā pārstāvja vai audžuģimenes pārstāvības tiesības apliecinājoša dokumenta kopija;
- Komisijas atzinuma kopija par īpašas kopšanas nepieciešamību bērnam sakarā ar smagiem funkcionāliem traucējumiem;

Līdz 200 stundām kalendāra mēnesī **vēl papildus:**

- Darba devēja apliecinājums, ja bērna likumiskais pārstāvis vai audžuģimenes loceklis ir darba ņēmējs, norādot darba pienākumu veikšanai izmantotās darba stundas kalendāra nedēļā. Ja bērna likumiskais pārstāvis vai audžuģimenes loceklis ir pašnodarbinātā persona vai individuālais komersants – informācija par saimnieciskajai darbībai izmantotajām stundām kalendāra nedēļā;
- Izglītības iestādes apliecinājums, ja bērna likumiskais pārstāvis vai audžuģimene apgūst attiecīgu izglītības programmu konkrētajā izglītības iestādē. Ja bērna likumiskais pārstāvis vai audžuģimene apgūst izglītības programmu neklātienē, pakalpojumu piešķir tikai studiju dienās mācību gada laikā un sesijas laikā;
- NVA apliecinājums, ja bērna likumiskais pārstāvis vai audžuģimene piedalās NVA organizētajos pasākumos, norādot pasākumā pavadāmās stundas kalendāra nedēļā;
- Dienas aprūpes centra, dienas centra vai cita sociālās rehabilitācijas pakalpojumu sniedzēja apliecinājums, ja bērna likumiskais pārstāvis vai audžuģimene izmanto attiecīgus pakalpojumus, norādot tajos pavadāmās stundas kalendāra nedēļā;
- Informācija par vienreizēju pasākumu apmeklēšanai un saturīga brīvā laika pavadīšanai nepieciešamo stundu skaitu kalendāra mēnesī (ne vairāk kā 40 stundas kalendāra mēnesī).

Projekts “Deinstitucionalizācijas pasākumu īstenošana Latgales reģionā” Nr.9.2.2.1./15/I/005



NACIONĀLAIS  
ATTĪSTĪBAS  
PLĀNS 2020



EIROPAS SAVIENĪBA  
Eiropas Sociālais  
fonds

