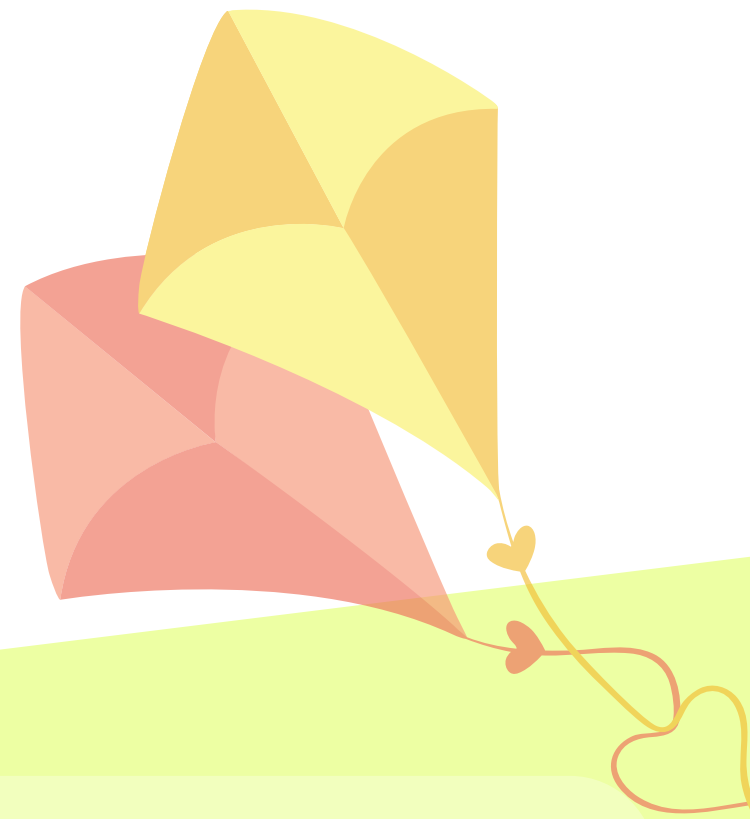


“ATELPAS BRĪŽA” PAKALPOJUMS BĒRNIEM AR FUNKCIONĀLIEM TRAUCĒJUMIEM



Kas var saņemt "atelpas brīža" pakalpojumu?

Bērni ar funkcionāliem traucējumiem, kuri dzīvo ģimenēs, kuriem izsniegts **Veselības un darbspēju ekspertīzes ārstu valsts komisijas (turpmāk – komisija) atzinums** par tīpašas kopšanas nepieciešamību sakarā ar smagiem funkcionāliem traucējumiem.

Pakalpojums ietver :

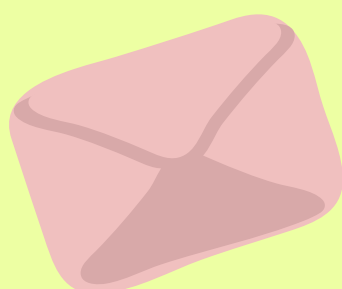
- bērna uzraudzību;
- pašaprūpes nodrošināšanu;
- speciālistu konsultācijas;
- ēdināšanu četras reizes dienā;
- pastaigas;
- saturīgu brīvā laika pavadīšanu.



Kas maksā par pakalpojumu?

Pakalpojuma izmaksas priekšfinansē pašvaldība, kurai pēc tam izmaksas tiek kompensētas no **Eiropas Sociālā fonda** projekta līdzekļiem.

Pakalpojuma apjoms — līdz 30 diennaktīm gadā.



Ko jāizdara, ja vēlaties saņemt pakalpojumu?

Bērna likumiskajam pārstāvim vai audžuģimenei jāuzraksta **iesniegumu pašvaldības sociālajam dienestam** par nepieciešamību nodrošināt aprūpes pakalpojumu.

Projekts “Deinstitucionalizācijas pasākumu īstenošana Latgales reģionā” Nr.9.2.2.1./15/l/005



NACIONĀLAIS
ATTĪSTĪBAS
PLĀNS 2020



EIROPAS SAVIENĪBA
Eiropas Sociālais
fonds



“ATELPAS BRĪŽA” PAKALPOJUMS BĒRNIEM AR FUNKCIONĀLIEM TRAUCĒJUMIEM



Kādi dokumenti vai papildus informācija jāpievieno iesniegumam?



Iesniegumā jāietver šāda informācija:

Bērna vārds, uzvārds un personas kods;

Bērna likumiskā pārstāvja vai audžuģimenes kontaktinformācija un deklarētās dzīvesvietas adrese.

- Bērna likumiskā pārstāvja vai audžuģimenes pārstāvības tiesību apliecinoša dokumenta kopija;
- Komisijas atzinuma kopija par īpašas kopšanas nepieciešamību bērnam sakarā ar smagiem funkcionāliem traucējumiem;
- Ģimenes (vispārējās prakses) ārsta izsniegta izraksta kopija no bērna medicīniskās ambulatorās kartes vai izraksts no ārstniecības iestādes "Izraksts no stacionārā pacienta/ambulatorā pacienta medicīniskās kartes" (veidlapa Nr. O27/u) par bērna veselības stāvokli (izraksta derīguma termiņš seši mēneši.
- Psihiatra atzinums par personas psihisko veselību un speciālajām (psihiatriskajām) kontrindikācijām sociālo pakalpojumu saņemšanai (attiecināms tikai uz bērniem ar garīga rakstura traucējumiem).

Projekts “Deinstitucionalizācijas pasākumu īstenošana Latgales reģionā” Nr.9.2.2.1./15/1/005



NACIONĀLAIS
ATTĪSTĪBAS
PLĀNS 2020



EIROPAS SAVIENĪBA
Eiropas Sociālais
fonds

