

15. pielikums. VĀRKAVAS PAGASTS

15.1. tabula. Valsts autoceļu saraksts, kas šķērso Vārkavas pagastu, to aizsargjoslas un sarkanās līnijas apdzīvotajās vietās

Nr. p. k.	Autoceļa numurs un nosaukums	Ceļu zemes nodalījuma joslas minimālais platums no autoceļa ass uz katru pusi	Aizsargjoslas platums ārpus apdzīvotās vietas	Apdzīvotā vieta (ciems/ pilsēta)	Ielas (autoceļa) nosaukums apdzīvotajā vietā	Ielas/ autoceļa kategorija apdzīvotajā vietā	Attālums no ceļa zemes nodalījuma joslas līdz sarkanajai līnijai
1.	V750 (Stolderi – Vecvārkava)	9,5 m	30 m	–	–	–	–
2.	V751 (Vecvārkava – Ančkini – Pieniņi – Kauša)	9,5 m	30 m	Vārkava	Kovaļevsku iela	B	2 m
					Miera iela	B	10 m
3.	V752 (Preiļi – Raunieši – Rožupe)	9,5 m	30 m	–	–	–	–

15.2. tabula. Vārkavas pagasta pašvaldības ceļu saraksts, aizsargjoslas un sarkanās līnijas apdzīvotajās vietās

Nr. p. k.	Ceļa numurs	Ceļa nosaukums	Aizsargjoslas platums ārpus apdzīvotās vietas	Apdzīvotā vieta (ciems/ pilsēta)	Sarkanās līnijas platums apdzīvotajā vietā
1.	VA-1	Vārkavas apvedceļš	30 m	Vārkava	2 m no ceļa nodalījuma joslas
2.	VA-2	Gaters – Kaļvi	30 m	Vārkava	2 m no ceļa nodalījuma joslas
3.	VA-3	Akmens – Ančkini	30 m	–	–
4.	VA-4	Novosele – Šusta ezers – Šaripovka	30 m	Pilišķas	2 m no ceļa nodalījuma joslas
5.	VA-5	Borkava – Aizpūrīši	30 m	–	–
6.	VA-6	Akmens – Pilišķas	30 m	Pilišķas	2 m no ceļa nodalījuma joslas
7.	VA-7	Brišķas – Aizpūrīši	30 m	–	–
8.	VA-8	Dovale – Pilišķas	30 m	Pilišķas	5 m no ceļa nodalījuma joslas
9.	VA-9	Šķilteri – Dzeņi	30 m	Dzeņi	2 m no ceļa nodalījuma joslas
10.	VA-10	Apvedceļš – Mazie Klapari	30 m	–	–
11.	VA-11	Onckuļi – Kandrišovka	30 m	–	–
12.	VA-12	Zaķīši – Krustceles	30 m	–	–
13.	VA-13	Krustceles – Dolgais Bors	30 m	–	–
14.	VA-14	Pilišķas – Vēverauka	30 m	Pilišķas	15 m
15.	VA-15	O. Streiko mājas – P. Lauska mājas	30 m	–	–
16.	VA-16	P. Lauska mājas – Gavarišķas	30 m	–	–
17.	VA-17	Stabuļņiki – Dolgais Bors	30 m	–	–
18.	VA-18	Zibergova – Pūtkas – Klapari	30 m	–	–
19.	VA-19	Ceļš uz kompleksu	30 m	–	–
20.	VA-20	Borkava – Ignalina	30 m	–	–
21.	VA-21	Spūles – Lidlauks – Ašenieki	30 m	–	–

Nr. p. k.	Ceļa numurs	Ceļa nosaukums	Aizsargjoslas platums ārpus apdzīvotās vietas	Apdzīvotā vieta (ciems/ pilsēta)	Sarkanās līnijas platums apdzīvotajā vietā
22.	VA-22	Borkavas kalte – Bondoži	30 m	–	–
23.	VA-23	Sitņagi – Ruči	30 m	–	–
24.	VA-24	Borbaļu karjers – ceļš Onckuļi – Kandrišovka	30 m	–	–
25.	VA-25	Pilišķu kapi – Pilišķu ezers	30 m	–	–
26.	VA-26	Stivrenieki – Spūļu ezers	30 m	–	–
27.	VA-27	Vārkava – Znotiņi	30 m	–	–
28.	VA-28	Ančkini – Kraujas	30 m	–	–
29.	VA-29	Mazie Klapari – Jezupova	30 m	–	–
30.	VA-30	Vilkābeles – Bērzu iela	30 m	Vārkava	2 m no ceļa nodalījuma joslas

15.3. tabula. Vārkavas pagasta Dzeņu ciema ielu un ceļu saraksts, to sarkanās līnijas un kategorijas

Nr. p. k.	Ielas nosaukums un/ vai ceļa numurs un nosaukums	Ielas/ ceļa kategorija apdzīvotajā vietā	Sarkanās līnijas platums apdzīvotajā vietā
1.	Krasta iela	E	8 m
2.	Peldu iela	E	8 m
3.	Pils iela	E	8 m
4.	Preiļu iela	E	8 m
5.	Pašvaldības ceļa VA-9 (Šķilteri – Dzeņi) posms	–	2 m no ceļa nodalījuma joslas

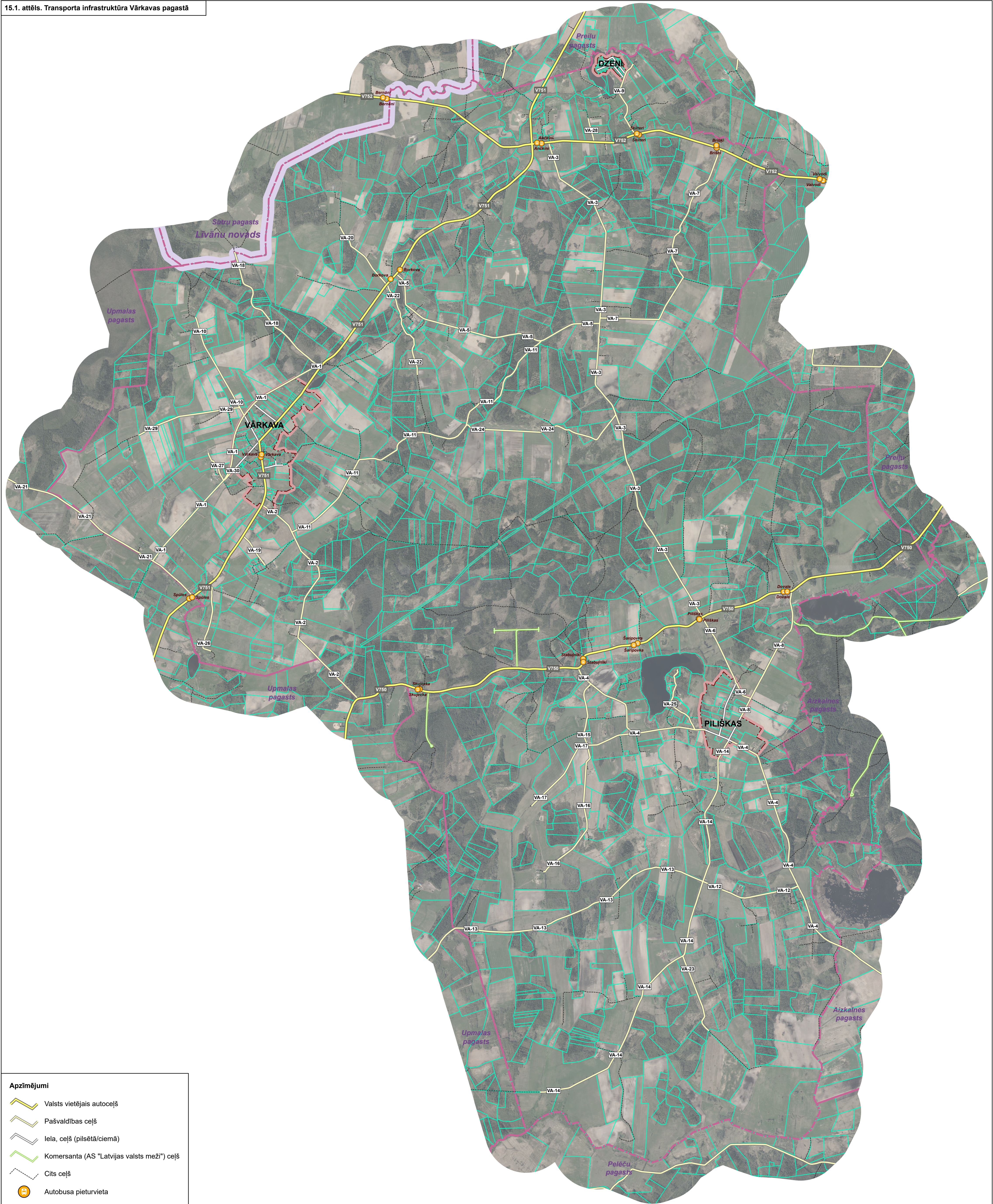
15.4. tabula. Vārkavas pagasta Pilišķu ciema ielu un ceļu saraksts, to sarkanās līnijas un kategorijas

Nr. p. k.	Ielas nosaukums un/ vai ceļa numurs un nosaukums	Ielas/ ceļa kategorija apdzīvotajā vietā	Sarkanās līnijas platums apdzīvotajā vietā
1.	Dovales iela	D	20 m
2.	Pilskalna iela	E	15 m
3.	Rozeskalna iela	D	15 m
4.	Pašvaldības ceļa VA-4 (Novosele – Šusta ezers – Šaripovka) posms	–	2 m no ceļa nodalījuma joslas
5.	Pašvaldības ceļa VA-6 (Akmens – Pilišķas) posms	–	2 m no ceļa nodalījuma joslas
6.	Pašvaldības ceļa VA-8 (Dovale – Pilišķas) posms	–	5 m no ceļa nodalījuma joslas
7.	Pašvaldības ceļa VA-14 (Pilišķas – Vēverauka) posms	D	15 m



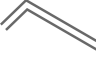



15.5. tabula. Vārkavas pagasta Vārkavas ciema ielu un ceļu saraksts, to sarkanās līnijas un kategorijas

Nr. p. k.	Ielas nosaukums un/ vai ceļa numurs un nosaukums	Ielas/ ceļa kategorija apdzīvotajā vietā	Sarkanās līnijas platums apdzīvotajā vietā
1.	Bērzu iela	E	15 m
2.	Jaunatnes iela	E	15 m
3.	Skolas iela	E	12 – 22 m
4.	Skolas ielas nobrauktuve	E	20 m
5.	Torņa iela	E	15 m
6.	Pašvaldības ceļa VA-1 (Vārkavas apvedceļš) posms	–	2 m no ceļa nodalījuma joslas
7.	Pašvaldības ceļa VA-2 (Gaters – Kaļvi) posms	–	2 m no ceļa nodalījuma joslas

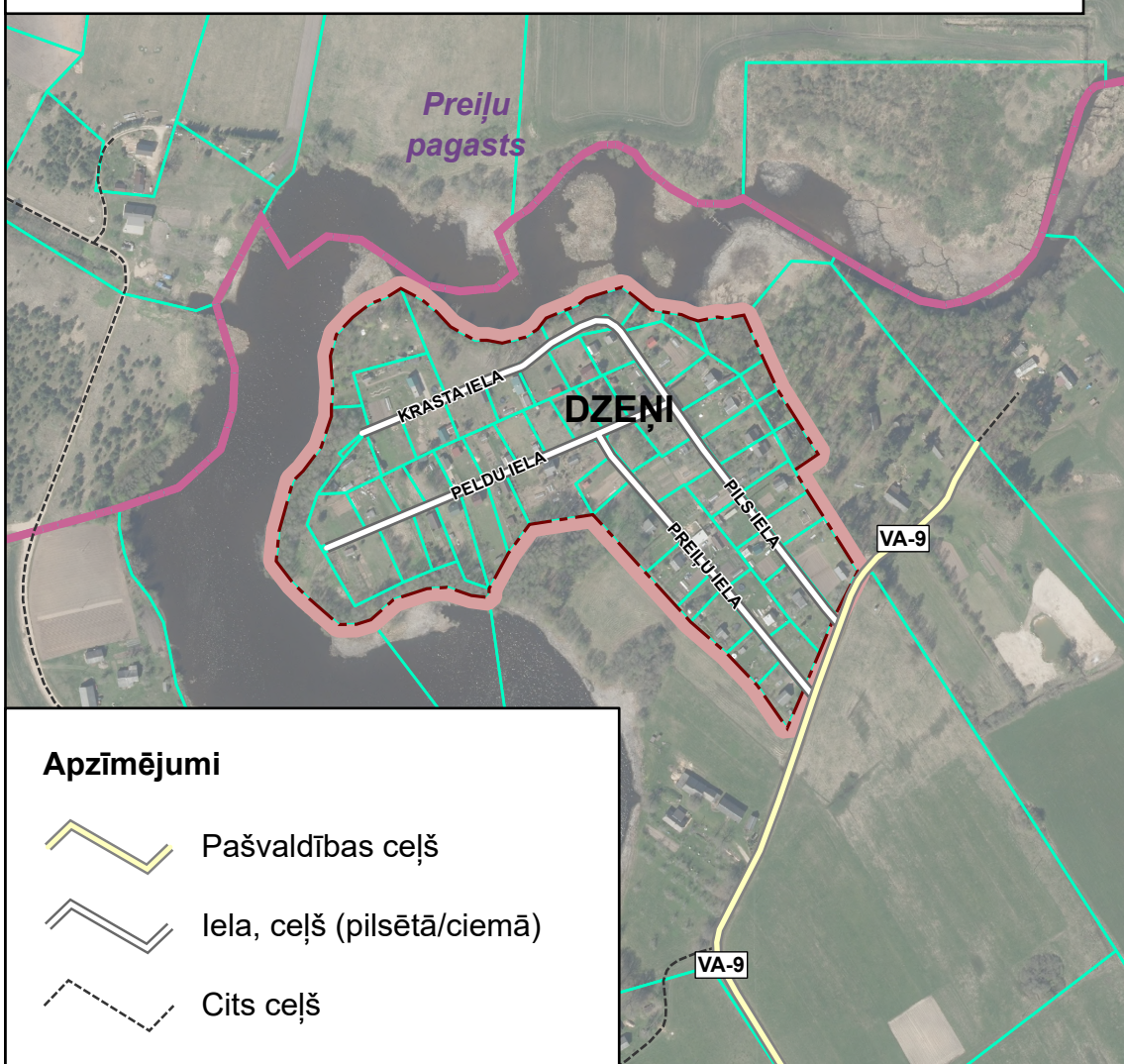
Nr. p. k.	Ielas nosaukums un/ vai ceļa numurs un nosaukums	Ielas/ ceļa kategorija apdzīvotajā vietā	Sarkanās līnijas platums apdzīvotajā vietā
8.	Pašvaldības ceļa VA-30 (Vilkābeles – Bērzu iela) posms	–	2 m no ceļa zemes vienības robežas



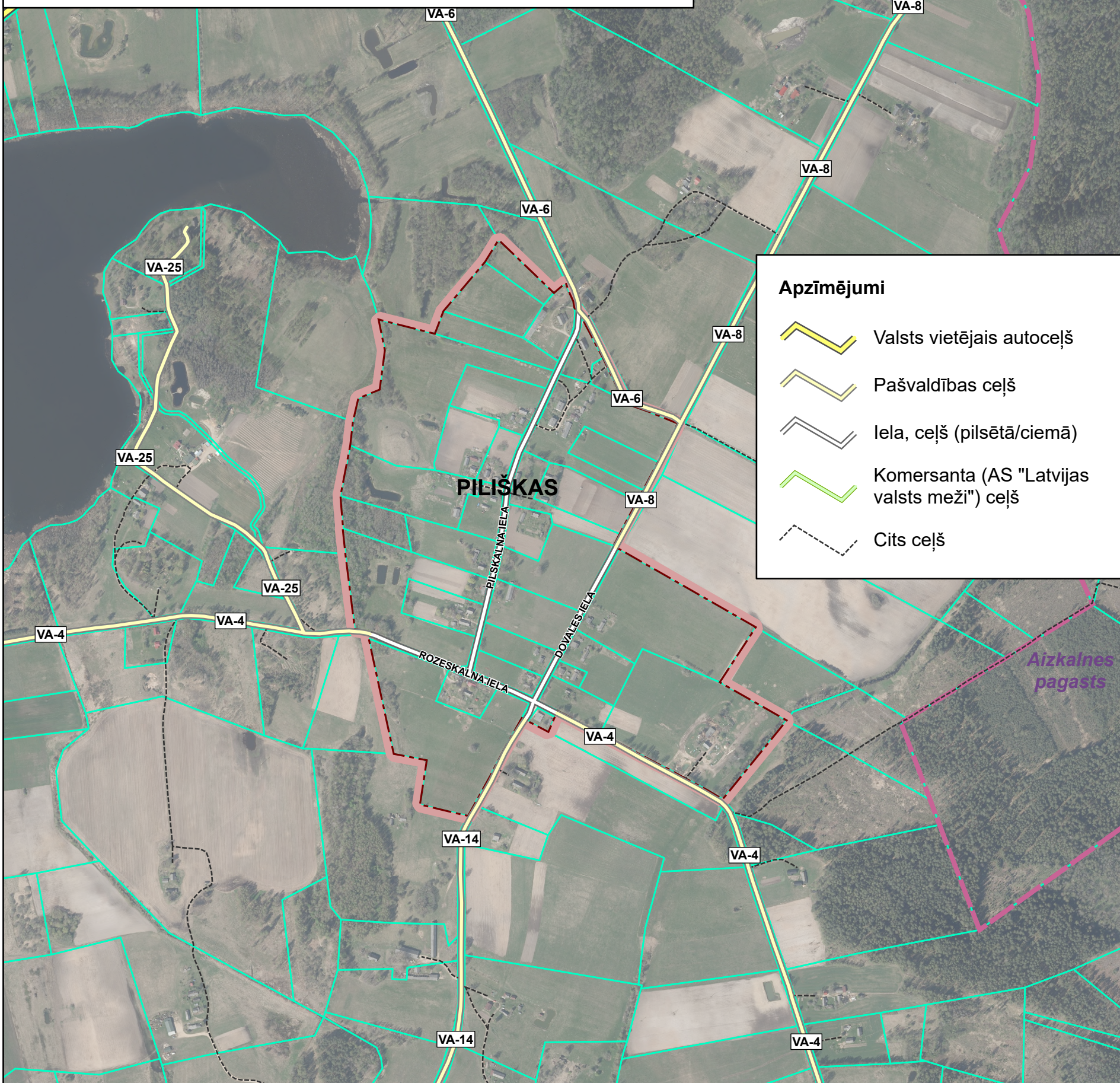
Apzīmējumi

-  Valsts vietējais autoceļš
-  Pašvaldības ceļš
-  Iela, ceļš (pilsētā/ciēmā)
-  Komersanta (AS "Latvijas valsts meži") ceļš
-  Cits ceļš
-  Autobusa pieturvieta

15.2. attēls. Transporta infrastruktūra Vārkavas pagasta Dzeņu ciemā



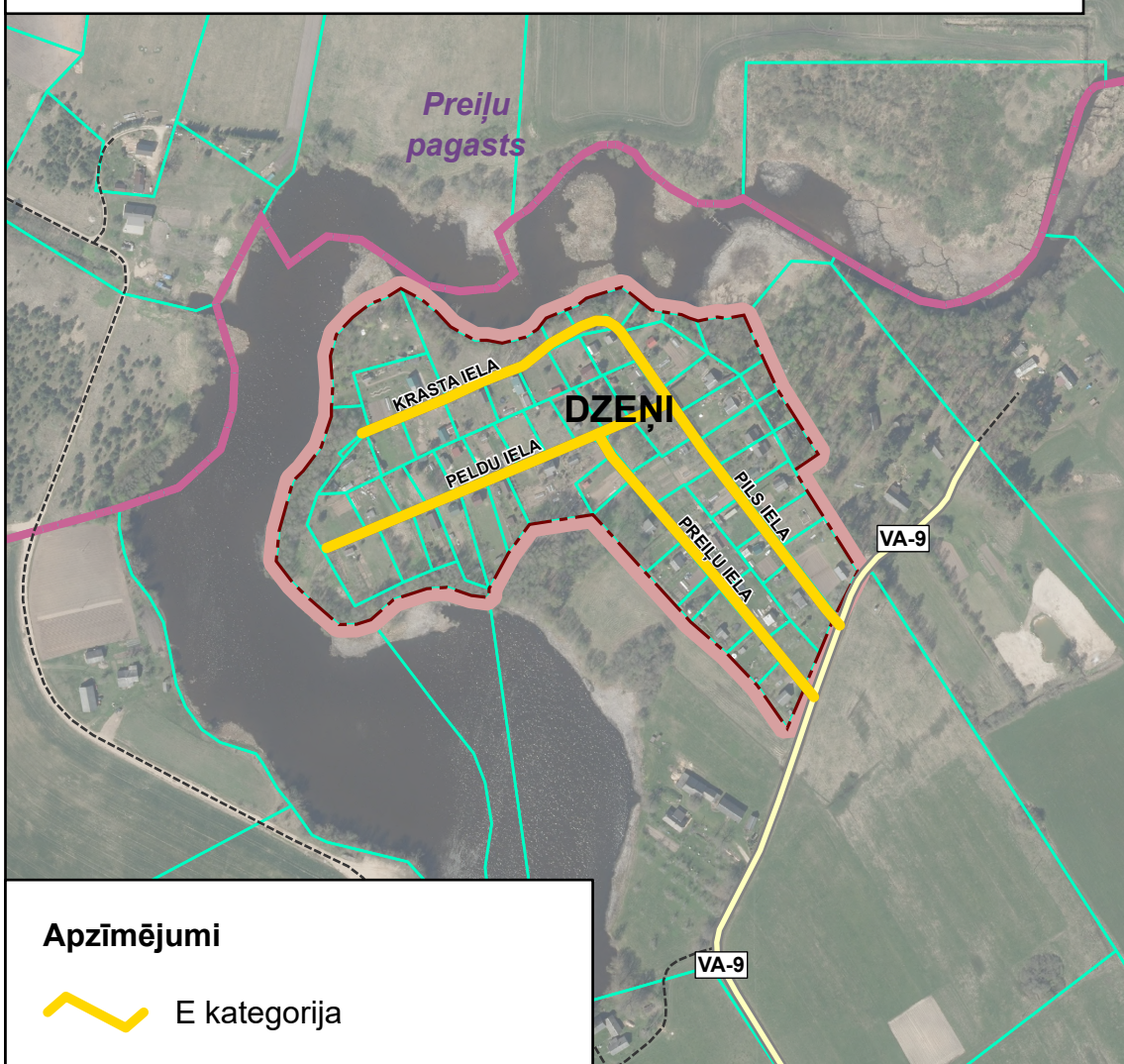
15.3. attēls. Transporta infrastruktūra Vārkavas pagasta Pilišķu ciemā



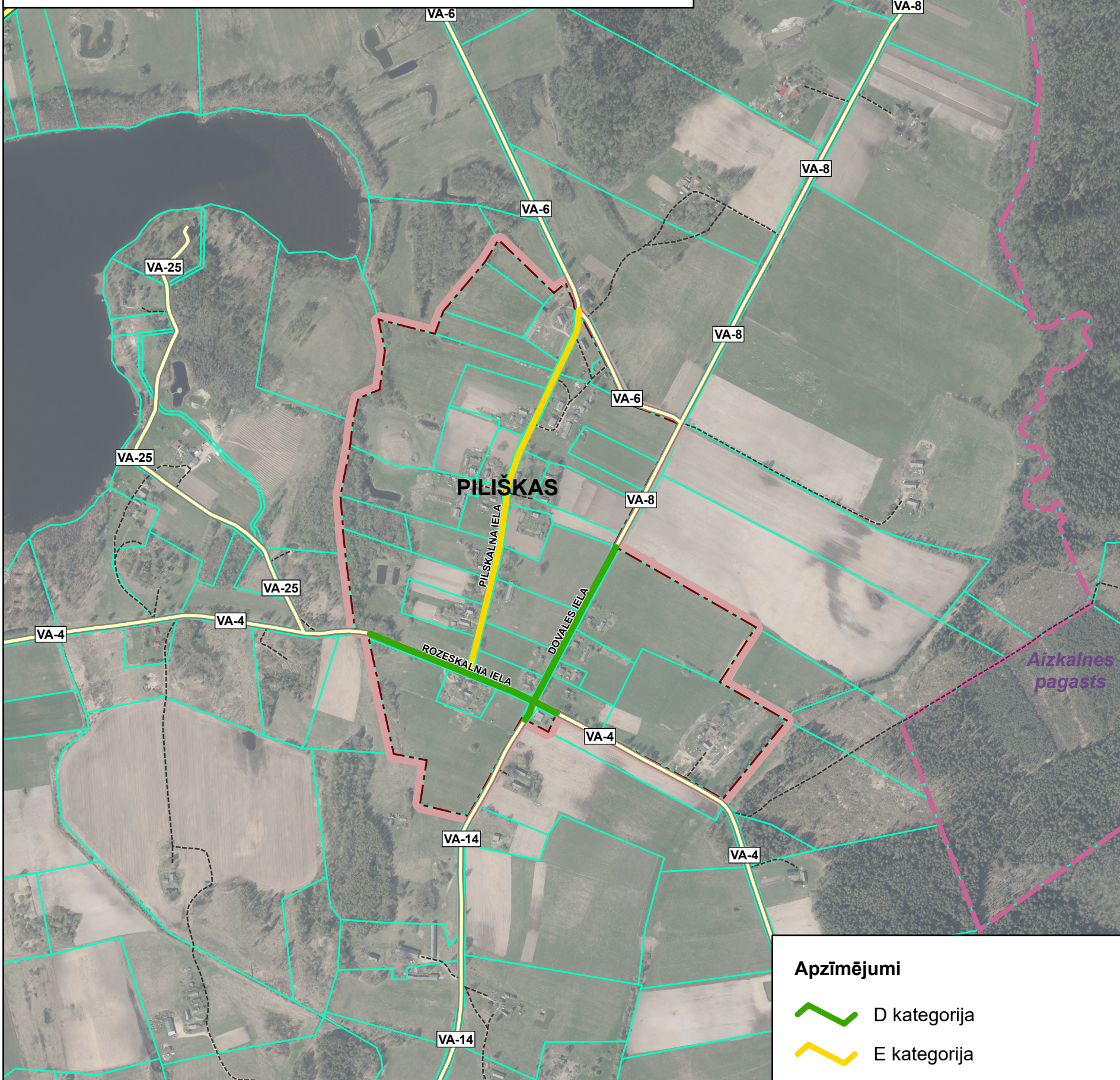
15.4. attēls. Transporta infrastruktūra Vārkavas pagasta Vārkavas ciemā



15.5. attēls. Ielu un ceļu kategorijas Vārkavas pagasta Dzeņu ciemā



15.6. attēls. Ielu un ceļu kategorijas Vārkavas pagasta Pilišķu ciemā



15.7. attēls. Ielu un ceļu kategorijas Vārkavas pagasta Vārkavas ciemā

