

## 11. pielikums. SILAJĀŅU PAGASTS

11.1. tabula. Valsts autoceļu saraksts, kas šķērso Silajāņu pagastu, to aizsargjoslas un sarkanās līnijas apdzīvotajās vietās

Nr. p. k.	Autoceļa numurs un nosaukums	Ceļu zemes nodalījuma joslas minimālais platums no autoceļa ass uz katru pusi	Aizsargjoslas platums ārpus apdzīvotās vietas	Apdzīvotā vieta (ciems/ pilsēta)	Ielas (autoceļa) nosaukums apdzīvotajā vietā	Ielas/ autoceļa kategorija apdzīvotajā vietā	Attālums no ceļa zemes nodalījuma joslas līdz sarkanajai līnijai
1.	V553 (Tiskādi – Kruki – Riebiņi)	9,5 m	30 m	–	–	–	–
2.	V570 (Malta – Silajāņi)	9,5 m	30 m	–	–	–	–
3.	V577 (Puša – Krāce – Silajāņi – Riebiņi)	9,5 m	30 m	Silajāņi	Miera iela	B	10 m

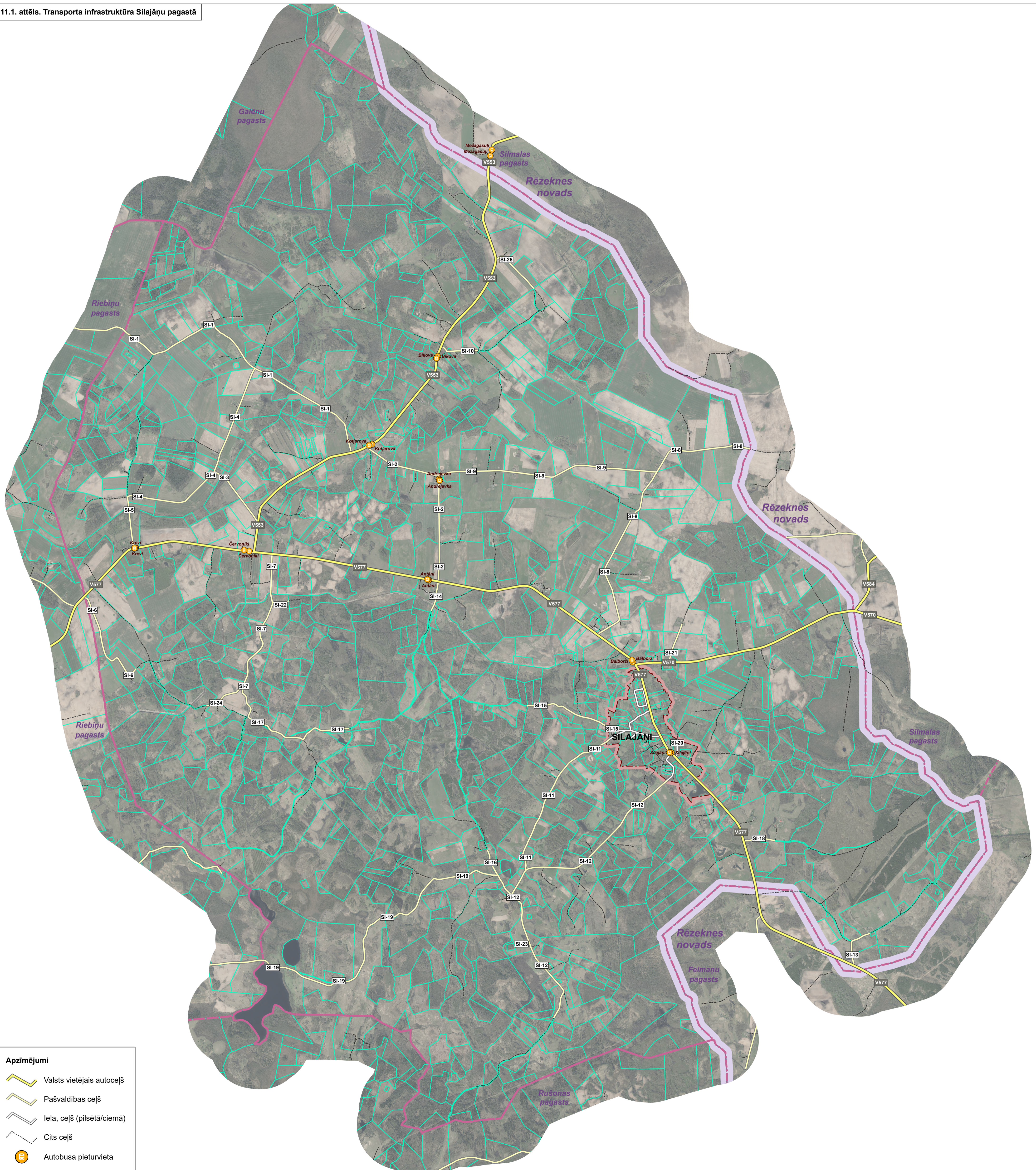
11.2. tabula. Silajāņu pagasta pašvaldības ceļu saraksts, aizsargjoslas un sarkanās līnijas apdzīvotajās vietās


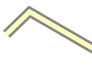
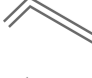


Nr. p. k.	Ceļa numurs	Ceļa nosaukums	Aizsargjoslas platums ārpus apdzīvotās vietas	Apdzīvotā vieta (ciems/ pilsēta)	Sarkanās līnijas platums apdzīvotajā vietā
1.	SI-1	Pušča – Jačmeniški – Rozalina	30 m	–	–
2.	SI-2	Antāni – Kotļarova – Rozalina	30 m	–	–
3.	SI-3	Leitāni – Kostigi	30 m	–	–
4.	SI-4	Muktiņi – Kostigi – Jačmeniški	30 m	–	–
5.	SI-5	Krevi – Muktiņi	30 m	–	–
6.	SI-6	Krevi – Dumbrova	30 m	–	–
7.	SI-7	Červoniki – Paļša	30 m	–	–
8.	SI-8	Krievu Balbārži – Latviešu Balbārži – Ščadrinieki	30 m	–	–
9.	SI-9	Kotļarova – Latviešu Balbārži	30 m	–	–
10.	SI-10	Bikova – Vienība	30 m	–	–
11.	SI-11	Silajāņi – Kairiši	30 m	Silajāņi	10 – 12 m
12.	SI-12	Silajāņi – Kairiši – Markova – Špaki	30 m	–	–
13.	SI-13	Ušpeļi – Ušpeļu mājas	30 m	–	–
14.	SI-14	Antāni – Lipovka	30 m	–	–
15.	SI-15	Silajāņi – Cīrulīši	30 m	Silajāņi	12 m
16.	SI-16	Lubjanka – Balodīši	30 m	–	–
17.	SI-17	Golubi – Latatujeva	30 m	–	–
18.	SI-18	Orniši – Silajāņu ainavas	30 m	–	–
19.	SI-19	Markova – Ostrova	30 m	–	–
20.	SI-20	Piebraucamais ceļš Silajāņu kapiem	–	Silajāņi	10 m
21.	SI-21	Krievu Balbārži – Vientuļnieki	30 m	–	–
22.	SI-22	Piebraucamais ceļš Červoniku kapiem	30 m	–	–
23.	SI-23	Piebraucamais ceļš Špaku kapiem	30 m	–	–
24.	SI-24	Červoniki – Golubi	30 m	–	–

Nr. p. k.	Ceļa numurs	Ceļa nosaukums	Aizsargjoslas platums ārpus apdzīvotās vietas	Apdzīvotā vieta (ciems/ pilsēta)	Sarkanās līnijas platums apdzīvotajā vietā
25.	SI-25	Nalobņa – Jefremovka	30 m	–	–

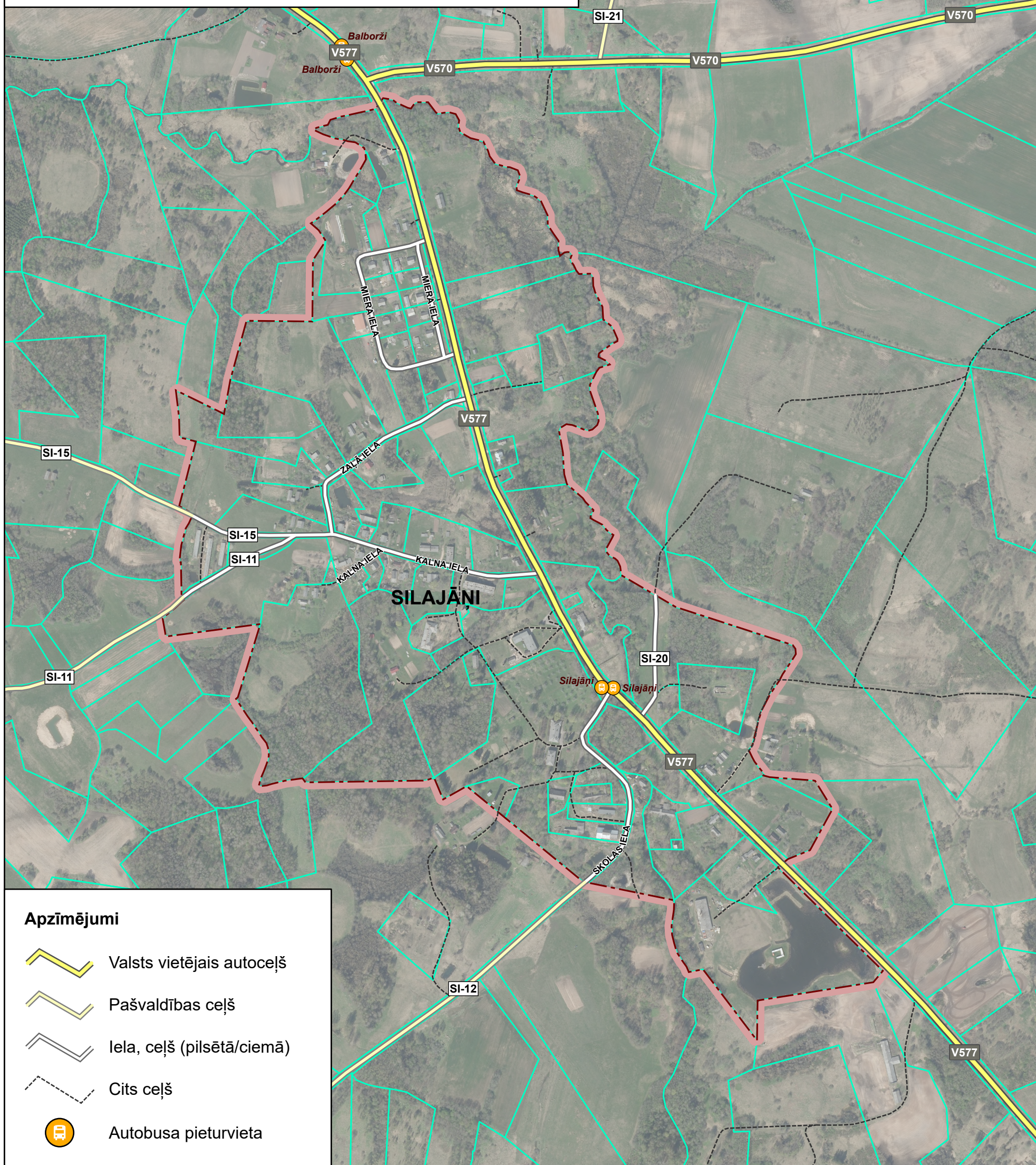
**11.3. tabula. Silajāņu pagasta Silajāņu ciema ielu un ceļu saraksts, to sarkanās līnijas un kategorijas**

Nr. p. k.	Ielas nosaukums un/ vai ceļa numurs un nosaukums	Ielas/ ceļa kategorija apdzīvotajā vietā	Sarkanās līnijas platums apdzīvotajā vietā
1.	Kalna iela	D	12 m
2.	Kalna ielas nobrauktuve	E	8 m
3.	Miera iela	E	16 m
4.	Skolas iela	E	12 m
5.	Zaļā iela	D, E	12 m
6.	Pašvaldības ceļa SI-11 (Silajāņi – Kairīši) posms	D	10 – 12 m
7.	Pašvaldības ceļa SI-15 (Silajāņi – Cīrulīši) posms	E	12 m
8.	Pašvaldības ceļš SI-20 (Piebraucamais ceļš Silajāņu kapiem)	E	10 m

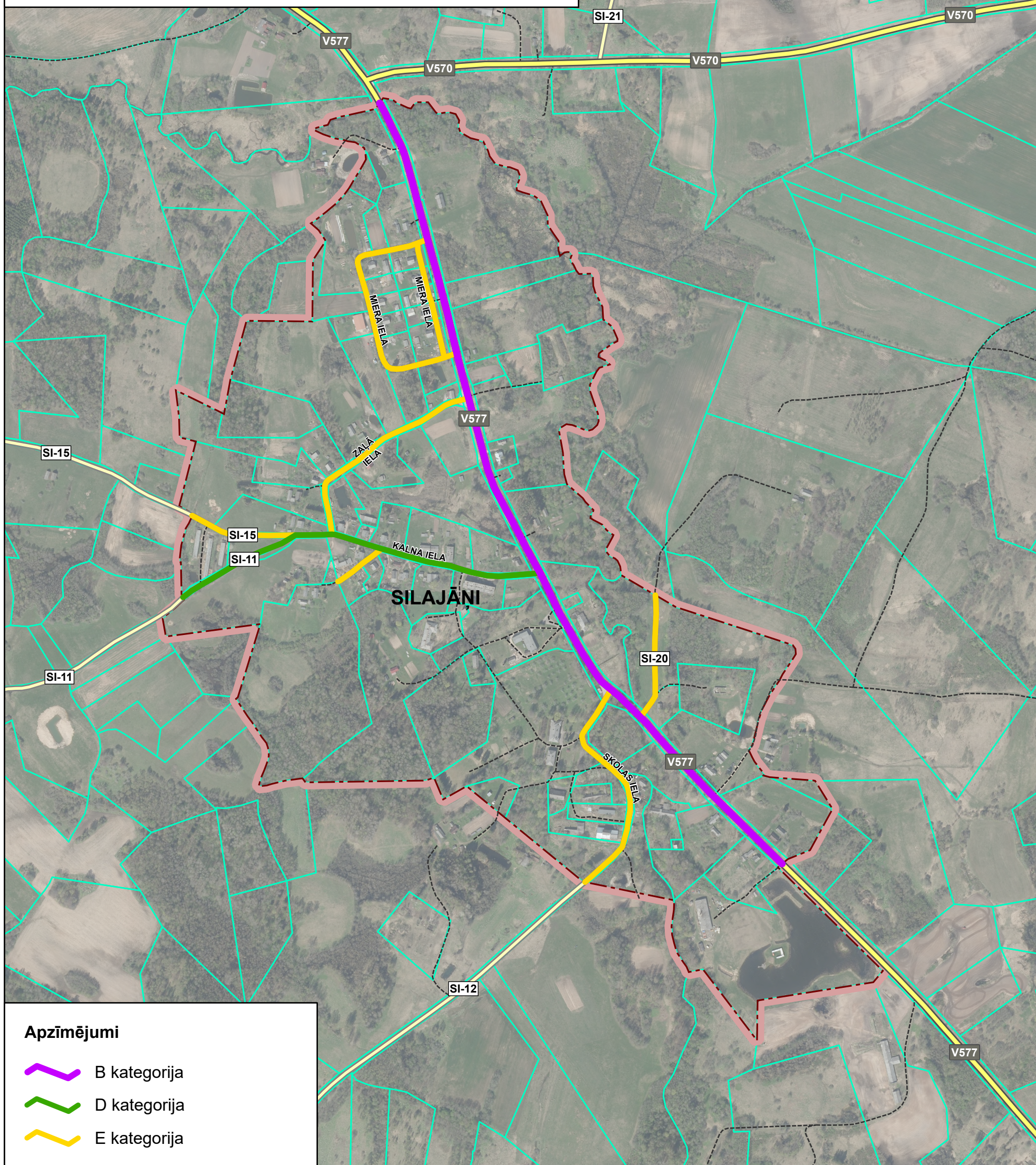


- Apzīmējumi**
-  Valsts vietējais autoceļš
  -  Pašvaldības ceļš
  -  Iela, ceļš (pilsētā/ciemā)
  -  Cits ceļš
  -  Autobusa pieturvietā

## 11.2. attēls. Transporta infrastruktūra Silajāņu pagasta Silajāņu ciemā



11.3. attēls. Ielu un ceļu kategorijas Silajāņu pagasta Silajāņu ciemā



Apzīmējumi

-  B kategorija
-  D kategorija
-  E kategorija