

## 10. pielikums. SAUNAS PAGASTS

**10.1. tabula. Valsts autoceļu saraksts, kas šķērso Saunas pagastu, to aizsargjoslas un sarkanās līnijas apdzīvotajās vietās**

Nr. p. k.	Autoceļa numurs un nosaukums	Ceļu zemes nodalījuma joslas minimālais platums no autoceļa ass uz katru pusi	Aizsargjoslas platums ārpus apdzīvotās vietas	Apdzīvotā vieta (ciems/ pilsēta)	Ielas (autoceļa) nosaukums apdzīvotajā vietā	Ielas/ autoceļa kategorija apdzīvotajā vietā	Attālums no ceļa zemes nodalījuma joslas līdz sarkanajai līnijai
1.	P62 (Krāslava – Preiļi – Madona (Madonas apvedceļš))	11,0 m	60 m	Priekuļi	–	–	30 m
2.	V736 (Priekuļi – Jezufinova)	9,5 m	30 m	Priekuļi	Brīvības iela	B	2 m
3.	V737 (Kokorieši – Jezufinova – Polkorona)	9,5 m	30 m	Lielie Anspoki	–	–	5 m
				Smelteri	–	B	2 m
4.	V738 (Pieniņi – Smelteri)	9,5 m	30 m	Pieniņi	–	B	5 m
				Smelteri	–	–	10 m
5.	V756 (Smelteri – Viktorovka)	9,5 m	30 m	–	–	–	–

**10.2. tabula. Saunas pagasta pašvaldības ceļu saraksts, aizsargjoslas un sarkanās līnijas apdzīvotajās vietās**

Nr. p. k.	Ceļa numurs	Ceļa nosaukums	Aizsargjoslas platums ārpus apdzīvotās vietas	Apdzīvotā vieta (ciems/ pilsēta)	Sarkanās līnijas platums apdzīvotajā vietā
1.	SA-1	Lakauski – Viktorovka	30 m	–	–
2.	SA-2	Lielo Anspoku ceļš	30 m	Lielie Anspoki	14 – 19 m
3.	SA-3	Priekuļi – Lūza	30 m	Priekuļi	2 m no ceļa nodalījuma joslas
4.	SA-4	Priekuļi – Pūrmaļi	30 m	Lielie Anspoki	2 m no ceļa nodalījuma joslas
5.	SA-5	Priekuļi – Razrivka	30 m	Priekuļi	2 m no ceļa nodalījuma joslas
6.	SA-6	Smelteri – Gribusti – Smelteri	30 m	–	–
7.	SA-7	Sutri – Krivoki – Krivasola – Razrivka	30 m	–	–
8.	SA-8	Jezufinava – Skuteļi	30 m	–	–
9.	SA-9	Aizupieši – Borisovka	30 m	–	–
10.	SA-10	Kalnasēta – Skuteļi	30 m	–	–
11.	SA-11	Lielie Anspoki – Pļavnieki	30 m	–	–
12.	SA-12	Betiški – Jašore	30 m	–	–
13.	SA-13	Priekuļi – Aizupieši	30 m	Priekuļi	15 m
14.	SA-14	Priekuļi – Jaunie Mozuļi	30 m	–	–
15.	SA-15	Priekuļi – Stikāni	30 m	–	–
16.	SA-16	Gačevski – Pauniņi	30 m	–	–
17.	SA-17	Puncuļi – Slastenieki	30 m	–	–
18.	SA-18	Pūrmaļi – Lielie Anspoki	30 m	Lielie Anspoki	15 m
19.	SA-19	Skuteļi – Skuteļu ferma	30 m	–	–

Nr. p. k.	Ceļa numurs	Ceļa nosaukums	Aizsargjoslas platums ārpus apdzīvotās vietas	Apdzīvotā vieta (ciems/ pilsēta)	Sarkanās līnijas platums apdzīvotajā vietā
20.	SA-20	Skuteļi – Stikāni	30 m	–	–
21.	SA-21	Smelteri – Rudzdobes	30 m	Smelteri	12 m
22.	SA-22	Viktorovkas ceļš – Ozoliņi	30 m	–	–
23.	SA-23	Zelta Dibens – Garāsala	30 m	–	–
24.	SA-24	Puncuļi – Lielie Anspoki	30 m	–	–
25.	SA-25	Prīkuļi – Gačevski	30 m	–	–
26.	SA-26	Kalnasēta – Bindarene	30 m	–	–
27.	SA-27	Kalnasēta – Tilta gals	30 m	–	–
28.	SA-28	Ozoliņi – Purmalas	30 m	–	–
29.	SA-29	Prīkuļi – Punduri	30 m	–	–
30.	SA-30	Ramanīši – Eglaine	30 m	–	–
31.	SA-31	Skuteļi – Bandžuri	30 m	–	–
32.	SA-32	Garāsala – Augstāsala	30 m	–	–
33.	SA-33	Gribusti – Lietaunieki	30 m	–	–
34.	SA-35	a/c Prīkuļi – Razrivka (nobrauktuve)	30 m	–	–

**10.3. tabula. Saunas pagasta Lielo Anspoku ciema ielu un ceļu saraksts, to sarkanās līnijas un kategorijas**

Nr. p. k.	Ielas nosaukums un/ vai ceļa numurs un nosaukums	Ielas/ ceļa kategorija apdzīvotajā vietā	Sarkanās līnijas platums apdzīvotajā vietā
1.	Pašvaldības ceļa SA-2 (Lielo Anspoku ceļš) posms	D	14 – 19 m
2.	Pašvaldības ceļa SA-4 (Prīkuļi – Pūrmaļi) posms	–	2 m no ceļa nodalījuma joslas
3.	Pašvaldības ceļa SA-18 (Pūrmaļi – Lielie Anspoki) posms	E	15 m

**10.4. tabula. Saunas pagasta Prīkuļu ciema ielu un ceļu saraksts, to sarkanās līnijas un kategorijas**




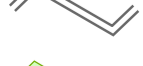


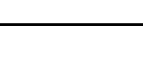
Nr. p. k.	Ielas nosaukums un/ vai ceļa numurs un nosaukums	Ielas/ ceļa kategorija apdzīvotajā vietā	Sarkanās līnijas platums apdzīvotajā vietā
1.	Liepu iela	E	9 – 12 m
2.	Mehanizatoru iela	E	12 m
3.	Mehanizatoru ielas nobrauktuve	E	12 m
4.	Miera iela	D	15 m
5.	Miera iela – Ķirši	E	10 m
6.	Miera iela – Mehanizatoru iela	D	20 m
7.	Skolas iela	D	15 m
8.	Zaļā iela	E	15 m
9.	Pašvaldības ceļa SA-3 (Prīkuļi – Lūza) posms	–	2 m no ceļa nodalījuma joslas
10.	Pašvaldības ceļa SA-5 (Prīkuļi – Razrivka) posms	–	2 m no ceļa nodalījuma joslas
11.	Pašvaldības ceļa SA-13 (Prīkuļi – Aizupieši) posms	D	15 m

**10.4. tabula. Saunas pagasta Smelteru ciema ielu un ceļu saraksts, to sarkanās līnijas un kategorijas**

Nr. p. k.	Ielas nosaukums un/ vai ceļa numurs un nosaukums	Ielas/ ceļa kategorija apdzīvotajā vietā	Sarkanās līnijas platums apdzīvotajā vietā
1.	Torņu iela	E	12 m
2.	Pašvaldības ceļa SA-21 (Smelteri – Rudzdobes) posms	E	12 m

10.1. attēls. Transporta infrastruktūra Saunas pagastā

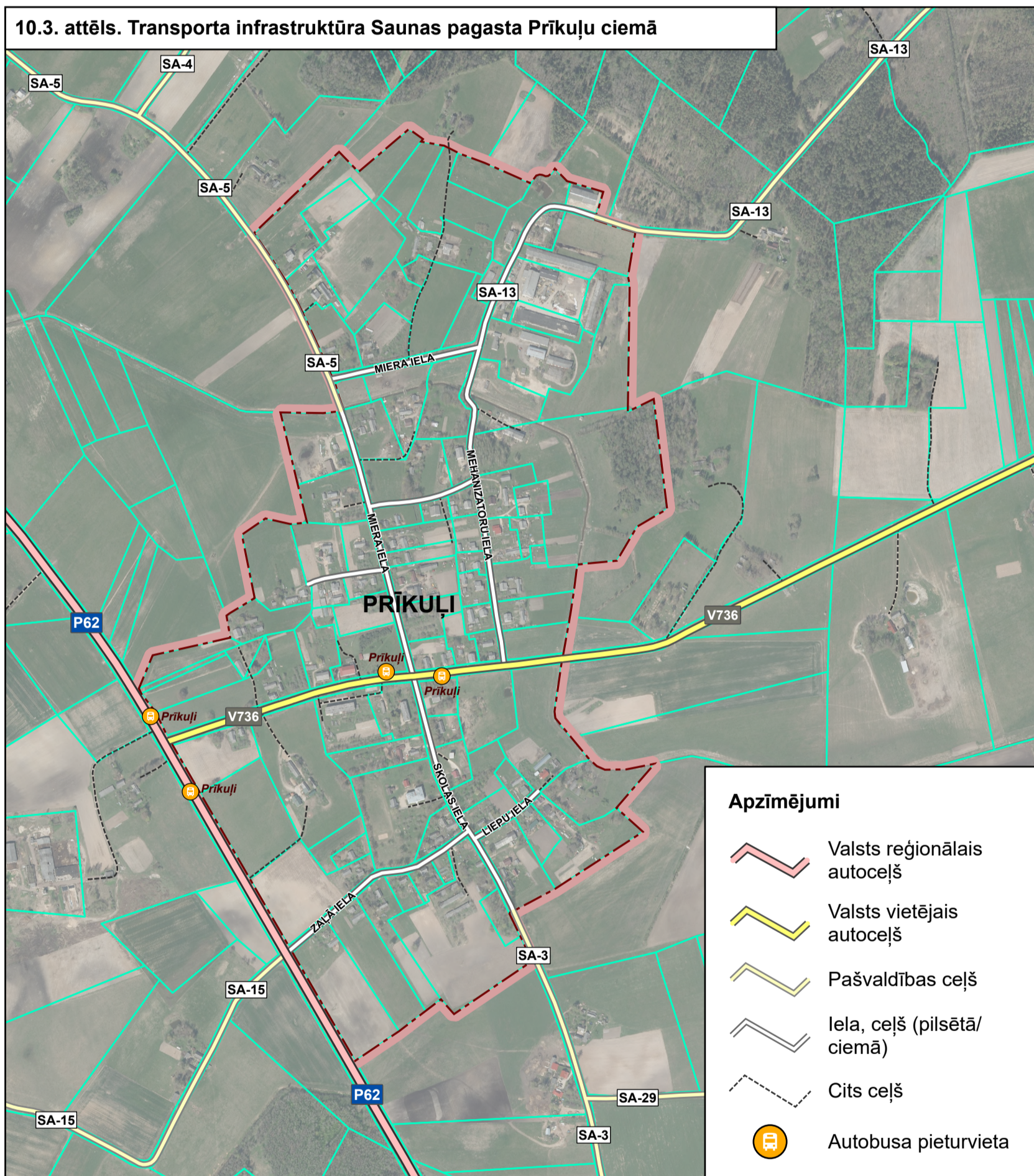


- Apzīmējumi**
-  Valsts reģionālais autoceļš
  -  Valsts vietējais autoceļš
  -  Pašvaldības ceļš
  -  Iela, ceļš (pilsētā/ciemā)
  -  Komersanta (AS "Latvijas valsts mežs") ceļš
  -  Cits ceļš
  -  Autobusa pieturvietā

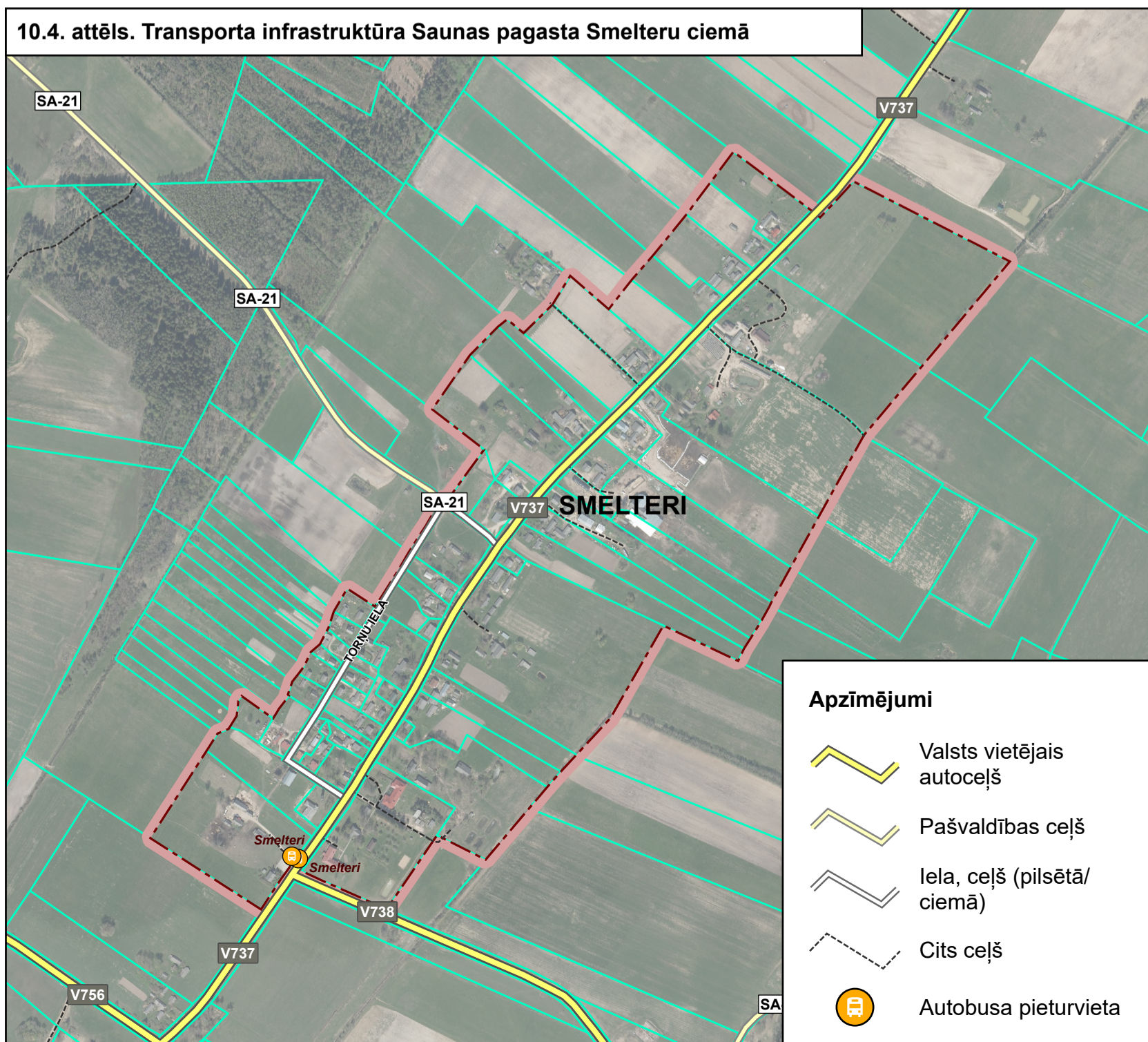
10.2. attēls. Transporta infrastruktūra Saunas pagasta Lielie Anspoku ciemā



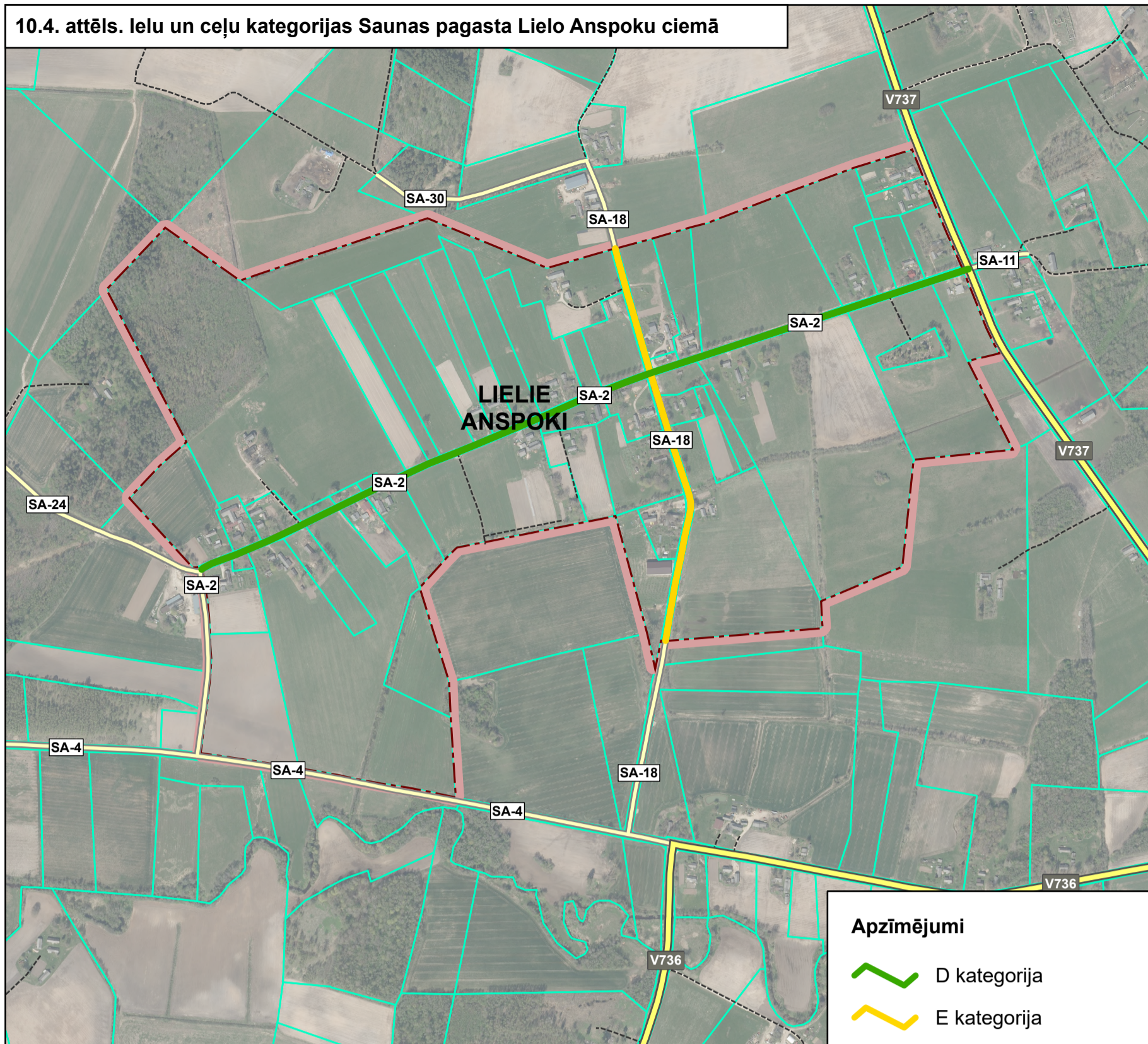
10.3. attēls. Transporta infrastruktūra Saunas pagasta Prikūļu ciemā



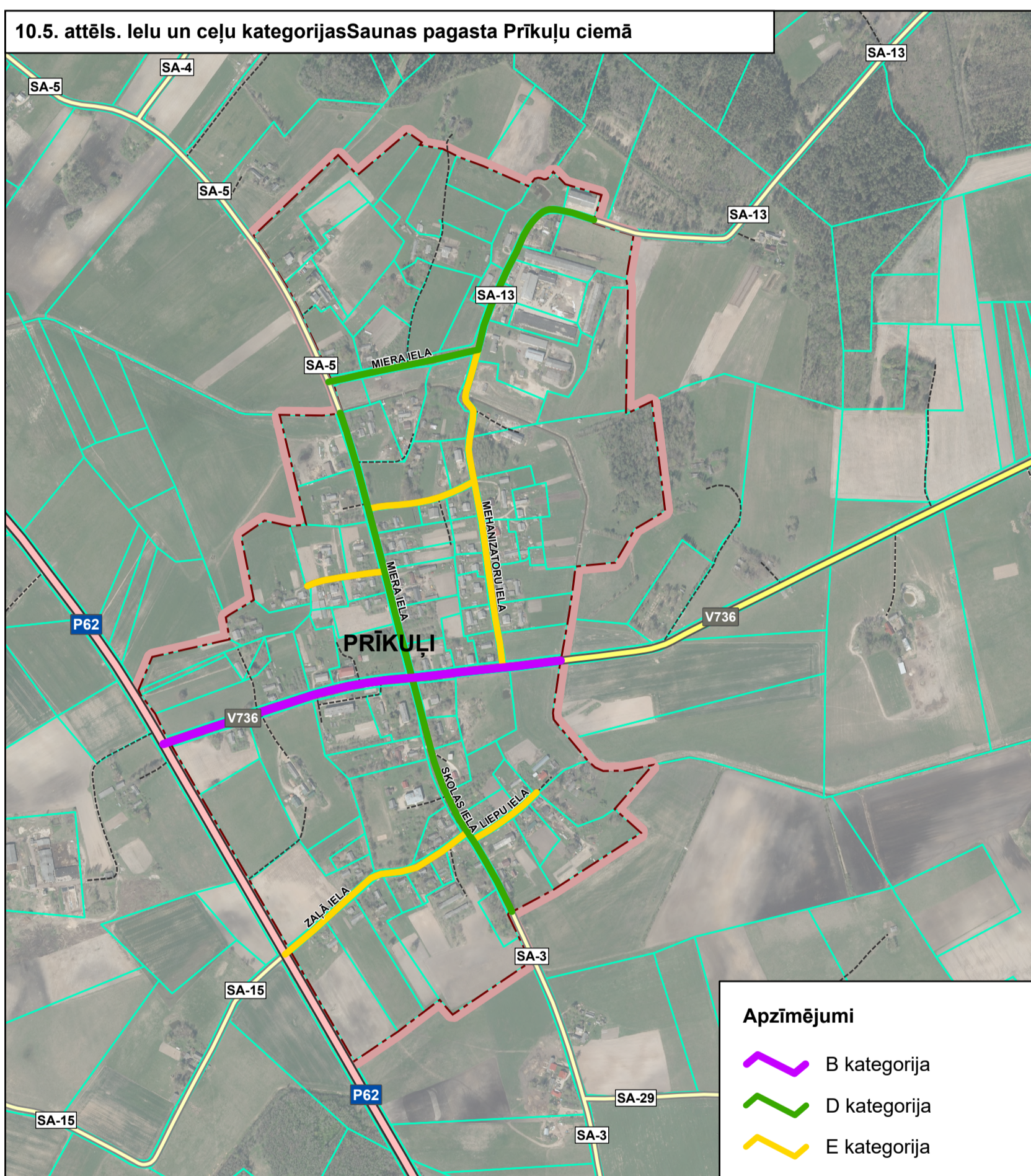
10.4. attēls. Transporta infrastruktūra Saunas pagasta Smeltes ciemā



10.4. attēls. Ielu un ceļu kategorijas Saunas pagasta Lielo Anspoku ciemā



10.5. attēls. Ielu un ceļu kategorijas Saunas pagasta Priekuļu ciemā



10.6. attēls. Ielu un ceļu kategorijas Saunas pagasta Smeltes ciemā

