

## 5. pielikums. PELĒČU PAGASTS

**5.1. tabula. Valsts autoceļu saraksts, kas šķērso Pelēču pagastu, to aizsargjoslas un sarkanās līnijas apdzīvotajās vietās**

Nr. p. k.	Autoceļa numurs un nosaukums	Ceļu zemes nodalījuma joslas minimālais platums no autoceļa ass uz katru pusi	Aizsargjoslas platums ārpus apdzīvotās vietas	Apdzīvotā vieta (ciems/ pilsēta)	Ielas (autoceļa) nosaukums apdzīvotajā vietā	Ielas/ autoceļa kategorija apdzīvotajā vietā	Attālums no ceļa zemes nodalījuma joslas līdz sarkanajai līnijai
1.	A6 (Krievijas robeža (Grebņeva) – Rēzekne – Daugavpils – Lietuvas robeža (Medumi))	15,5 m	100 m	–	–	–	–
2.	P58 (Vijāni – Preiļi – Špoģi)	13,5 m	60 m	Pelēči	Daugavpils iela	B	30 m (autoceļa kreisajā pusē); 10 m (autoceļa labajā pusē)
3.	V747 (Pelēči – Ārdava)	9,5 m	30 m	Ārdava	–	B	2 m
				Pelēči	–	–	10 m
4.	V748 (Pelēči – Aizkalne – Korsikova)	9,5 m	30 m	–	–	–	–
5.	V749 (Aglonas stacija – Aizkalne – Babri)	9,5 m	30 m	–	–	–	–

**5.2. tabula. Pelēču pagasta pašvaldības ceļu saraksts, aizsargjoslas un sarkanās līnijas apdzīvotajās vietās**

Nr. p. k.	Ceļa numurs	Ceļa nosaukums	Aizsargjoslas platums ārpus apdzīvotās vietas	Apdzīvotā vieta (ciems/ pilsēta)	Sarkanās līnijas platums apdzīvotajā vietā
1.	PE-1	Novoselje – Šusta ezers – Šaripovka	30 m	–	–
2.	PE-2	Nīdermuiža – Omolka – Ārdava	30 m	Ārdava	15 m
3.	PE-3	Arendole – Pelēči	30 m	Pelēči	15 – 25 m
4.	PE-4	Aizkalne – Anenhofa – Maskaviciški – Zapori	30 m	–	–
5.	PE-5	Ārdava – Bondariški	30 m	Ārdava	5 – 10 m
6.	PE-6	Ārdavas veikals – Klubs	–	Ārdava	12 m
7.	PE-7	Bondarišku ceļš	30 m	–	–
8.	PE-8	Butleri – Auleja	30 m	–	–
9.	PE-9	Džeriņi – Babri – Skudrinieki	30 m	–	–
10.	PE-10	Gubaniški – Lielie Livmaņi	30 m	–	–
11.	PE-11	Janova – Baradags	30 m	–	–
12.	PE-12	Janova – Bērza Rubeņi	30 m	–	–
13.	PE-13	Jaunā Skola – Celtnieku iela	–	Pelēči	12 m
14.	PE-14	Klubs – Autoceļš	–	Ārdava	10 m
15.	PE-15	Krasnogorka – Kozupi	30 m	–	–

Nr. p. k.	Ceļa numurs	Ceļa nosaukums	Aizsargjoslas platums ārpus apdzīvotās vietas	Apdzīvotā vieta (ciems/ pilsēta)	Sarkanās līnijas platums apdzīvotajā vietā
16.	PE-16	Križovka – Gubaniški	30 m	–	–
17.	PE-17	Križovka – Pīnupi – Maskaviciški	30 m	–	–
18.	PE-18	Kurmi – Omolka	30 m	–	–
19.	PE-19	Kurmi – Zaļā Birzs	30 m	–	–
20.	PE-20	Kukļi – Brūveri	30 m	–	–
21.	PE-21	Lazovka – Jurgīši	30 m	–	–
22.	PE-22	Lielais Bramaņu ceļš	30 m	–	–
23.	PE-23	Daugavpils iela – Katlu māja	–	Pelēči	8 m
24.	PE-24	Nīdermuiža – Putāni	30 m	–	–
25.	PE-25	Omolka – Livmoni – Barauka	30 m	–	–
26.	PE-26	Pelēči – Mazuri – Nīdermuiža	30 m	Pelēči	2 m no ceļa nodalījuma joslas
27.	PE-27	Rēzeknes ceļš – Ārdavas ezers	30 m	–	–
28.	PE-28	Rēzeknes ceļš – Lukna	30 m	–	–
29.	PE-29	Solka – Ārdava	30 m	Ārdava	2 – 5 m no ceļa nodalījuma joslas
30.	PE-30	Tumaniški – Riekstukalns	30 m	–	–
31.	PE-31	Vecā Skola – Lejas Strimins	30 m	Pelēči	12 m
32.	PE-32	Kalnadruvas – Solka	30 m	–	–
33.	PE-33	Kozočka – Solka	30 m	–	–

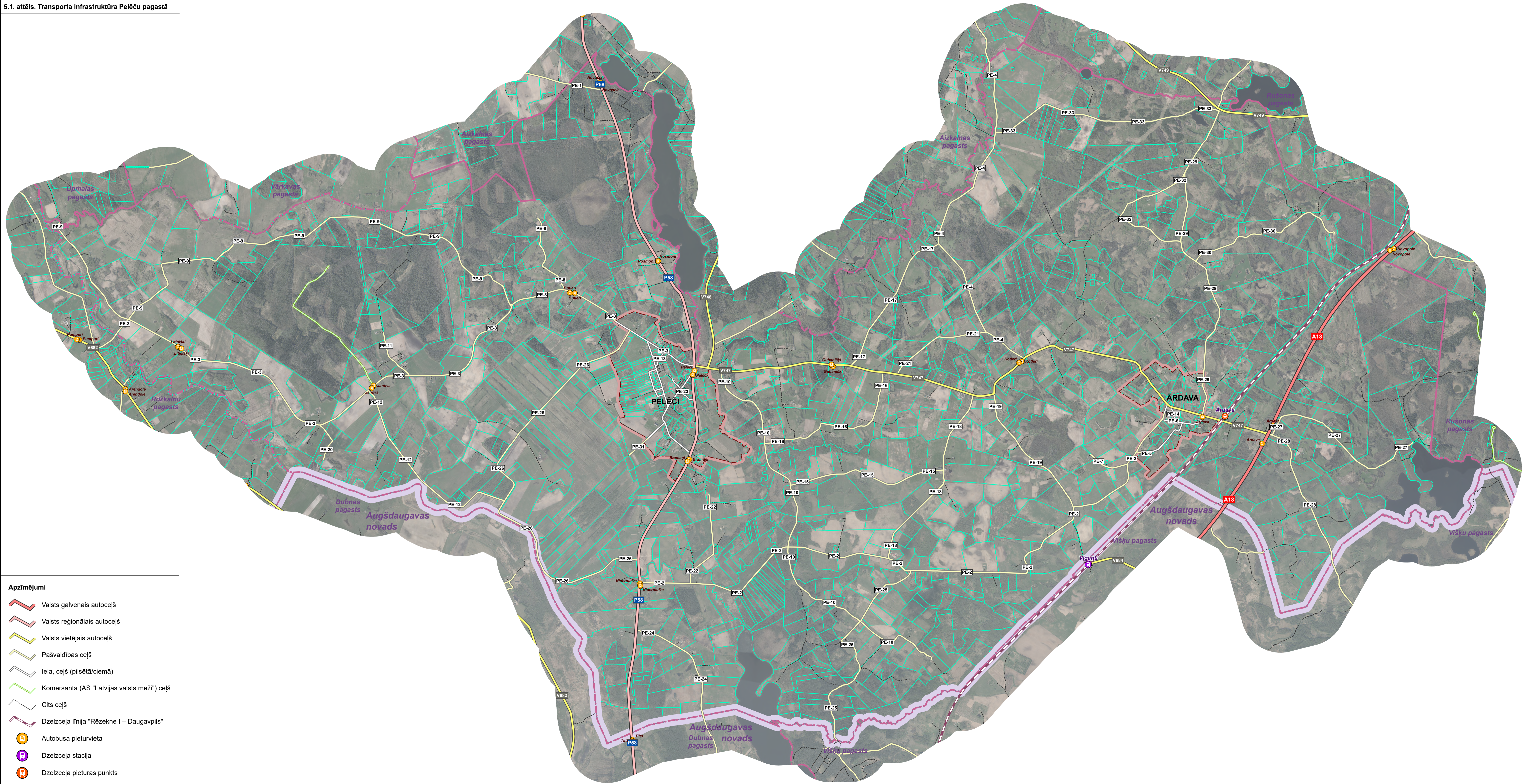
**5.3. tabula. Pelēču pagasta Ārdavas ciema ielu un ceļu saraksts, to sarkanās līnijas un kategorijas**





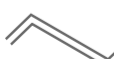






Nr. p. k.	Ielas nosaukums un/ vai ceļa numurs un nosaukums	Ielas/ ceļa kategorija apdzīvotajā vietā	Sarkanās līnijas platums apdzīvotajā vietā
1.	Pašvaldības ceļa PE-2 (Nīdermuiža – Omolka – Ārdava) posms	E	15 m
2.	Pašvaldības ceļa PE-5 (Ārdava – Bondariški) posms	E	5 – 10 m
3.	Pašvaldības ceļš PE-6 (Ārdavas veikals – Klubs)	E	12 m
4.	Pašvaldības ceļš PE-14 (Klubs – Autoceļš)	E	10 m
5.	Pašvaldības ceļa PE-29 (Solka – Ārdava) posms	–	2 – 5 m no ceļa nodalījuma joslas

**5.4. tabula. Pelēču pagasta Pelēču ciema ielu un ceļu saraksts, to sarkanās līnijas un kategorijas**

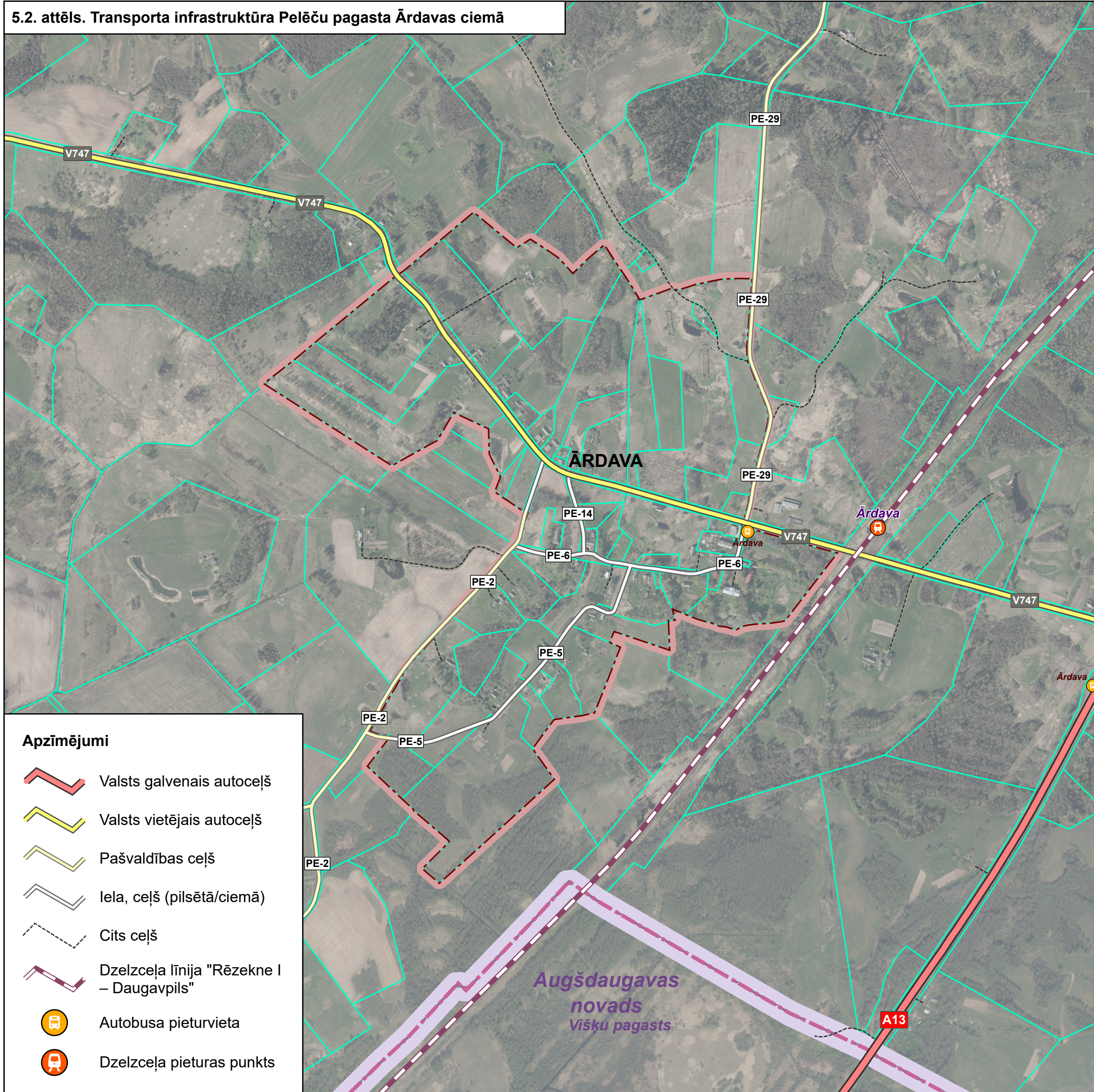
Nr. p. k.	Ielas nosaukums un/ vai ceļa numurs un nosaukums	Ielas/ ceļa kategorija apdzīvotajā vietā	Sarkanās līnijas platums apdzīvotajā vietā
1.	Jaunatnes iela	E	12 m
2.	Jaunatnes ielas nobrauktuve	E	12 m
3.	Liepu iela	D	12 – 19 m
4.	Skolas iela	D	18 m
5.	Pašvaldības ceļa PE-3 (Arendole – Pelēči) posms	D	15 – 25 m
6.	Pašvaldības ceļa PE-13 (Jaunā Skola – Celtnieku iela) posms	E	12 m
7.	Pašvaldības ceļš PE-23 (Daugavpils iela – Katlu māja)	E	8 m
8.	Pašvaldības ceļa PE-26 (Pelēči – Mazuri – Nīdermuiža) posms	–	2 m no ceļa nodalījuma joslas
9.	Pašvaldības ceļa PE-31 (Vecā Skola – Lejas Strimins) posms	E	12 m

5.1. attēls. Transporta infrastruktūra Pelēču pagastā



- Apzīmējumi**
-  Valsts galvenais autoceļš
  -  Valsts reģionālais autoceļš
  -  Valsts vietējais autoceļš
  -  Pašvaldības ceļš
  -  Iela, ceļš (pilsētā/ciēmā)
  -  Komersanta (AS "Latvijas valsts meži") ceļš
  -  Cits ceļš
  -  Dzelzceļa līnija "Rēzekne I – Daugavpils"
  -  Autobusa pieturvieta
  -  Dzelzceļa stacija
  -  Dzelzceļa pieturas punkts

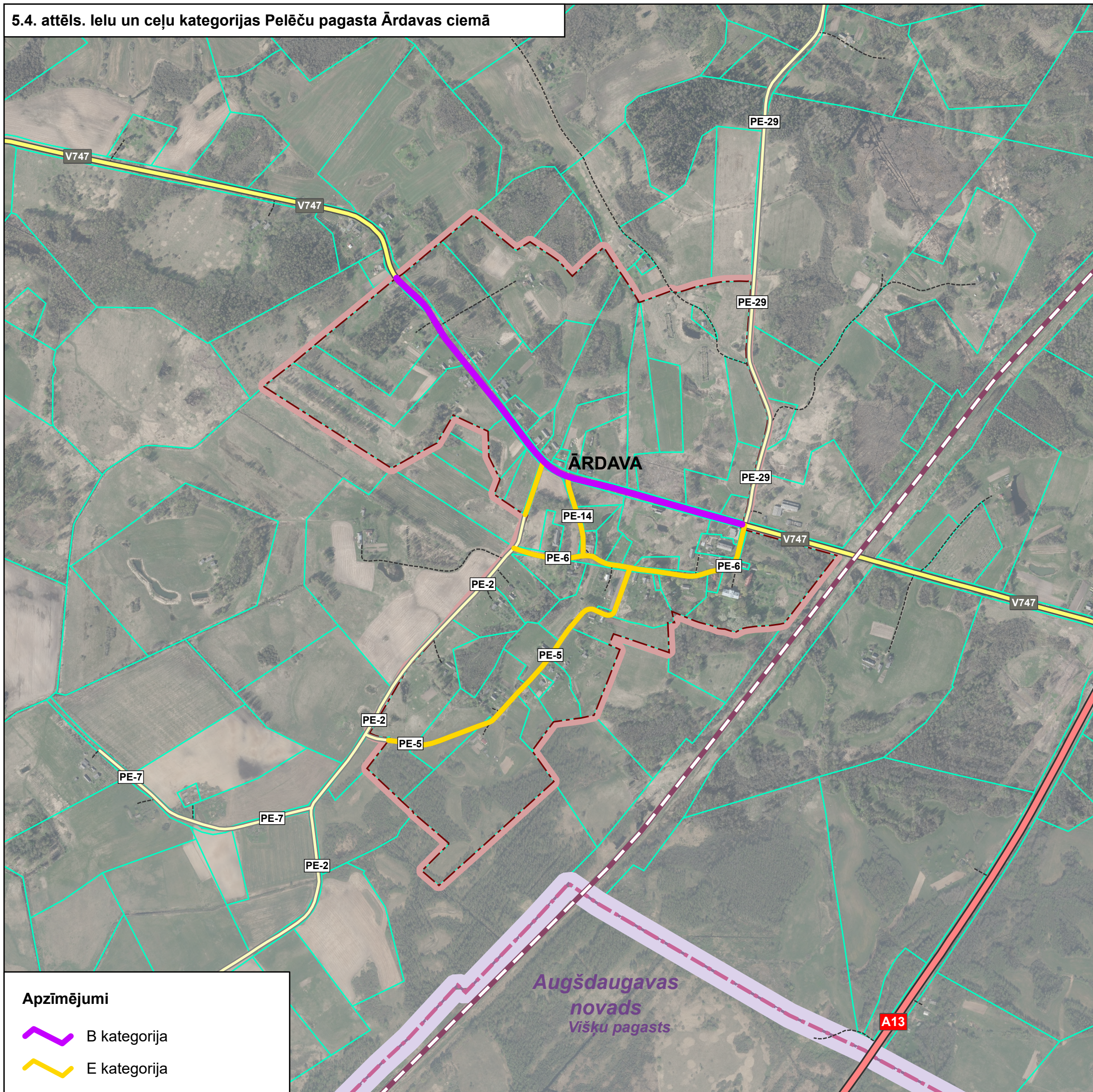
5.2. attēls. Transporta infrastruktūra Pelēču pagasta Ārdavas ciemā



5.3. attēls. Transporta infrastruktūra Pelēču pagasta Pelēču ciemā



5.4. attēls. Ielu un ceļu kategorijas Pelēču pagasta Ārdavas ciemā



5.5. attēls. Ielu un ceļu kategorijas Pelēču pagasta Pelēču ciemā

