

4. pielikums. GALĒNU PAGASTS

4.1. tabula. Valsts autoceļu saraksts, kas šķērso Galēnu pagastu, to aizsargjoslas un sarkanās līnijas apdzīvotajās vietās

Nr. p. k.	Autoceļa numurs un nosaukums	Ceļu zemes nodalījuma joslas minimālais platums no autoceļa ass uz katru pusi	Aizsargjoslas platums ārpus apdzīvotās vietas	Apdzīvotā vieta (ciems/ pilsēta)	Ielas (autoceļa) nosaukums apdzīvotajā vietā	Ielas/ autoceļa kategorija apdzīvotajā vietā	Attālums no ceļa zemes nodalījuma joslas līdz sarkanajai līnijai
1.	P58 (Viļāni – Preiļi – Špoģi)	13,5 m	60 m	Galēni	–	B	25 m
2.	V595 (Viļāni – Maltas Trūpi – Lomi)	9,5 m	30 m	–	–	–	–
3.	V598 (Zabolotje – Maltas Trūpi)	9,5 m	30 m	–	–	–	–
4.	V739 (Galēni – Sīļukalns – Stirniene)	9,5 m	30 m	Galēni	Parka iela	B	9 m
					Skolas iela	B	9 m
5.	V740 (Zeimuļi – Lomi – Riebiņi)	9,5 m	30 m	–	–	–	–

4.2. tabula. Galēnu pagasta pašvaldības ceļu saraksts, aizsargjoslas un sarkanās līnijas apdzīvotajās vietās

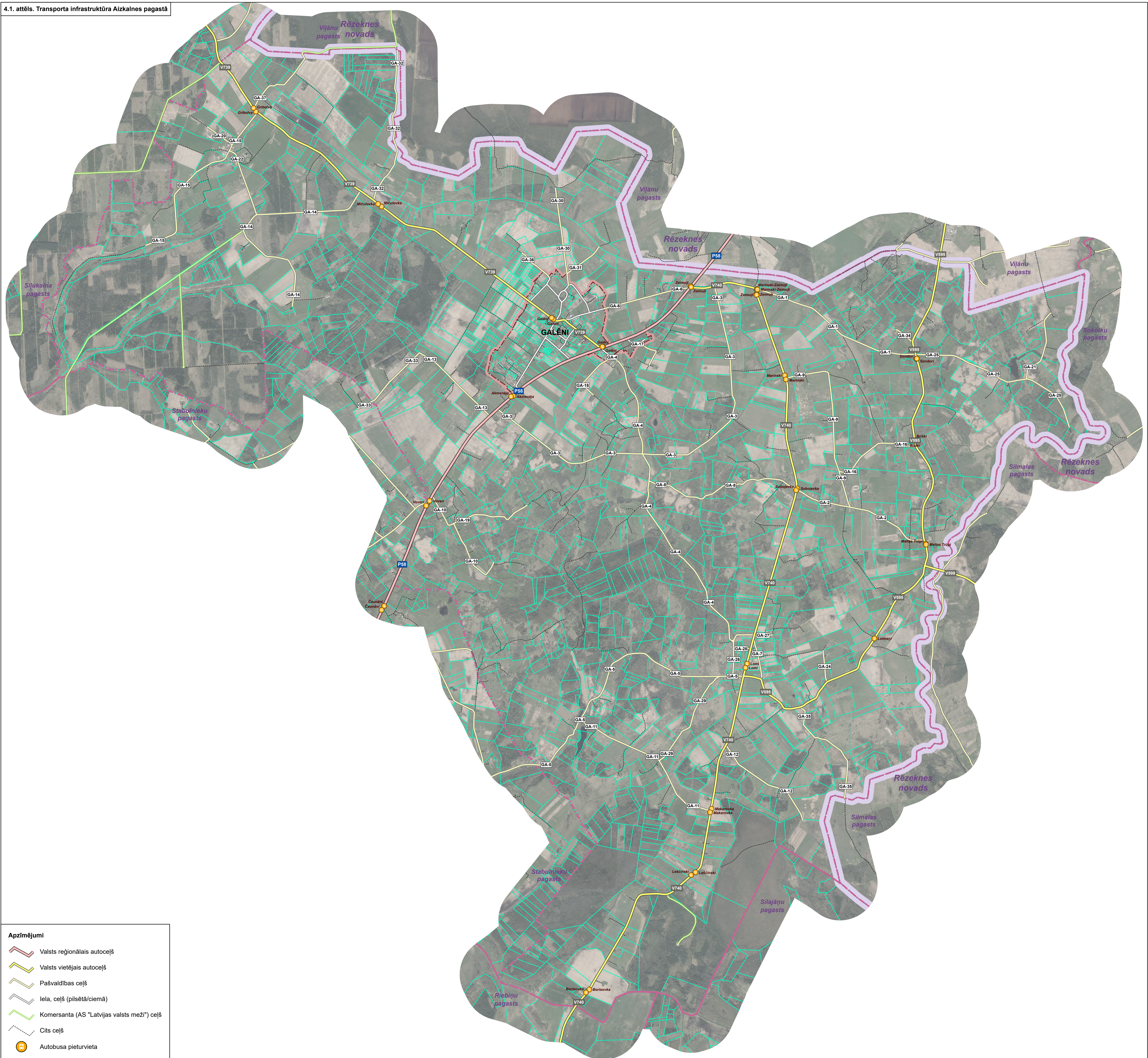
Nr. p. k.	Ceļa numurs	Ceļa nosaukums	Aizsargjoslas platums ārpus apdzīvotās vietas	Apdzīvotā vieta (ciems/ pilsēta)	Sarkanās līnijas platums apdzīvotajā vietā
1.	GA-1	Zeimuļi – Sondori	30 m	–	–
2.	GA-2	Soboļevka – Maltas Trūpi	30 m	–	–
3.	GA-3	Akmenāja – Priževaiti – Zeimuļi	30 m	–	–
4.	GA-4	Galēni – Priževaiti – Lomi	30 m	Galēni	15 m
5.	GA-5	Lomi – Ceperi	30 m	–	–
6.	GA-6	Galēni – Zeimuļi	30 m	–	–
7.	GA-7	Dārzu iela (Lomi-Bortnieki)	30 m	–	–
8.	GA-8	Priževaiti – Soboljevka	30 m	–	–
9.	GA-9	Marinski – Maltas Trūpi	30 m	–	–
10.	GA-10	Voveri – Bukšinu kapi	30 m	–	–
11.	GA-11	Leščinski – Ceperi	30 m	–	–
12.	GA-12	Lomi – z/s Baltie stārķi	30 m	–	–
13.	GA-13	Akmenāja – Belova	30 m	–	–
14.	GA-14	Mičuļevka – Vecbeči	30 m	–	–
15.	GA-15	Gribolva – Apšu mājas	30 m	–	–
16.	GA-16	Maltas Trūpu kapi – Briškas	30 m	–	–
17.	GA-17	Galēni – Rudenāji – Niedriši	30 m	Galēni	12 m
18.	GA-18	Galēni – Indāni	30 m	–	–
19.	GA-19	Voveri – Pīzāni – Indāni	30 m	–	–
20.	GA-20	Gribolva – z/s Liepas	30 m	–	–
21.	GA-21	Puncuļi – Keiši	30 m	–	–
22.	GA-22	Gribolva – Vecbeči	30 m	–	–
23.	GA-24	Lomi – Avenīte	30 m	–	–
24.	GA-25	Sondori – Puncuļi	30 m	–	–
25.	GA-26	Klusā iela (Lomi-Bortnieki)	30 m	–	–




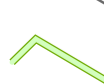



Nr. p. k.	Ceļa numurs	Ceļa nosaukums	Aizsargjoslas platums ārpus apdzīvotās vietas	Apdzīvotā vieta (ciems/ pilsēta)	Sarkanās līnijas platums apdzīvotajā vietā
26.	GA-27	Ziedu iela (Lomi-Bortnieki)	30 m	–	–
27.	GA-28	Kaimiņu iela (Lomi-Bortnieki)	30 m	–	–
28.	GA-29	Lomi – Makarovka	30 m	–	–
29.	GA-30	Ošupes iela – Mičuļevka	30 m	Galēni	2 m no ceļa nodalījuma joslas
30.	GA-31	Ošupes iela – Mičuļevka (nobrauktuve)	30 m	–	–
31.	GA-32	Mičulevka – Vortsola	30 m	–	–
32.	GA-33	Belova – Ūgaiņi – Puduļi	30 m	–	–
33.	GA-34	Sondori – Radžu aka	30 m	–	–
34.	GA-35	Lomi – Blāzmas	30 m	–	–
35.	GA-36	Ošupes iela – Jaunaudze	30 m	Galēni	2 m no ceļa nodalījuma joslas
36.	GA-37	Gribolva – Mičuļevka	30 m	–	–

4.3. tabula. Galēnu pagasta Galēnu ciema ielu un ceļu saraksts, to sarkanās līnijas un kategorijas

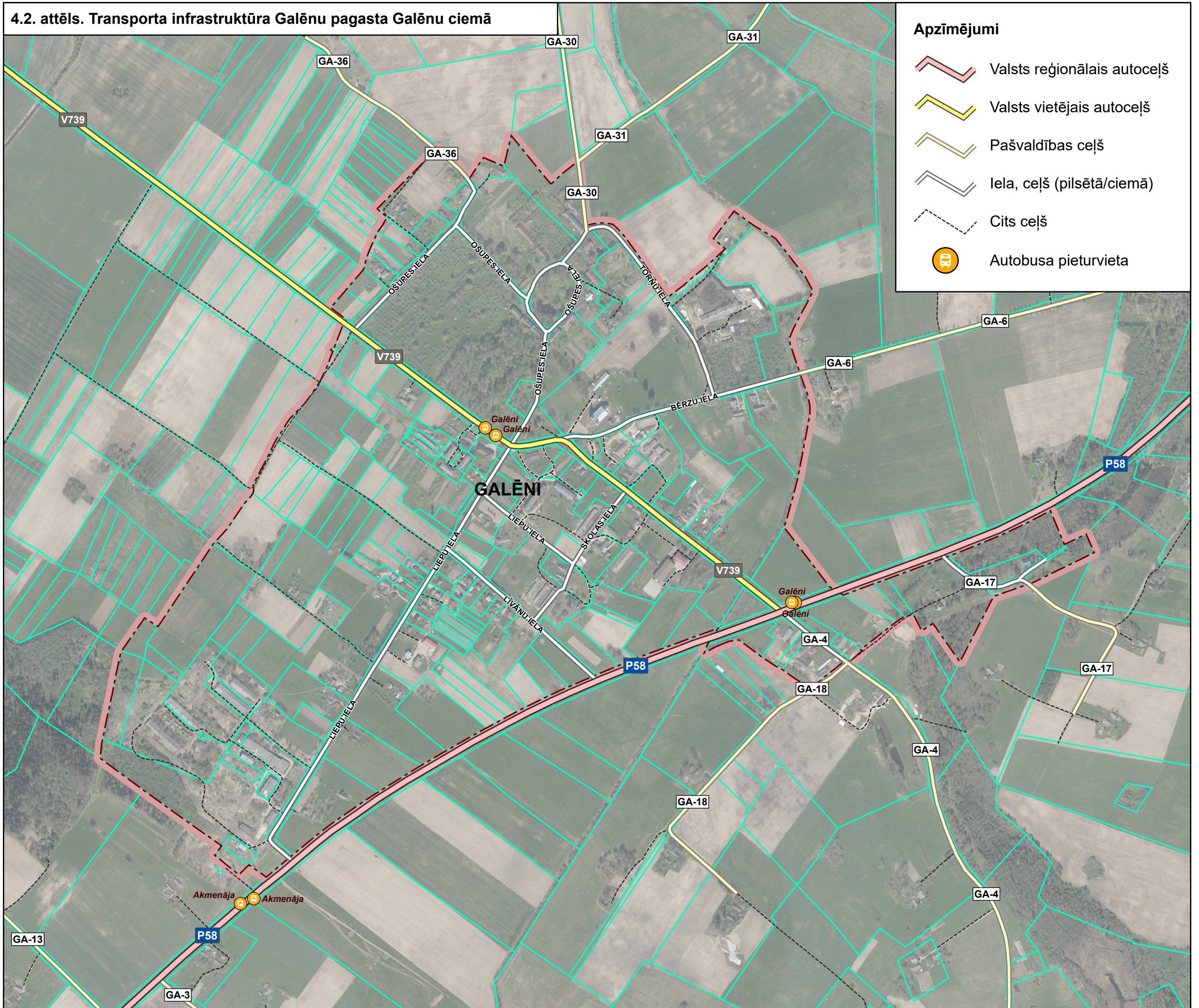
Nr. p. k.	Ielas nosaukums un/ vai ceļa numurs un nosaukums	Ielas/ ceļa kategorija apdzīvotajā vietā	Sarkanās līnijas platums apdzīvotajā vietā
1.	Bērzu iela	D	15 m
2.	Liepu iela	D	25 m
3.	Liepu ielas nobrauktuve	E	10 m
4.	Līvānu iela	E	15 m
5.	Ošupes iela	E	12 m
6.	Ošupes ielas aplis	E	12 m
7.	Ošupes ielas nobrauktuve uz Torņa ielu	E	12 m
8.	Ošupes ielas nobrauktuve	E	12 m
9.	Ošupes ielas nobrauktuve 2	E	12 m
10.	Skolas iela 1	E	8 m
11.	Torņu iela	E	15 m
12.	Pašvaldības ceļa GA-4 (Galēni – Priževoti – Lomi) posms	D	15 m
13.	Pašvaldības ceļa GA-17 (Galēni – Rudenāji – Niedrīši) posms	E	12 m
14.	Pašvaldības ceļa GA-30 (Ošupes iela – Mičuļevka) posms	–	2 m no ceļa nodalījuma joslas
15.	Pašvaldības ceļa GA-36 (Ošupes iela – Jaunaudze) posms	–	2 m no ceļa nodalījuma joslas

4.1. attēls. Transporta infrastruktūra Aizkalnes pagastā




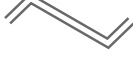




- Apzīmējumi**
-  Valsts reģionālais autoceļš
 -  Valsts vietējais autoceļš
 -  Pašvaldības ceļš
 -  Iela, ceļš (pilsētā/ciēmā)
 -  Komersanta (AS "Latvijas valsts meži") ceļš
 -  Cits ceļš
 -  Autobusa pieturvieta

4.2. attēls. Transporta infrastruktūra Galēnu pagasta Galēnu ciemā



Apzīmējumi

-  Valsts reģionālais autoceļš
-  Valsts vietējais autoceļš
-  Pašvaldības ceļš
-  Iela, ceļš (pilsētā/ciemā)
-  Cits ceļš
-  Autobusa pieturvieta

4.3. attēls. Ielu un ceļu kategorijas Galēnu pagasta Galēnu ciemā

Apzīmējumi

-  B kategorija
-  D kategorija
-  E kategorija

