

9. pielikums. RUŠONAS PAGASTS

9.1. tabula. Valsts autoceļu saraksts, kas šķērso Rušonas pagastu, to aizsargjoslas un sarkanās līnijas apdzīvotajās vietās

Nr. p. k.	Autoceļa numurs un nosaukums	Ceļu zemes nodalījuma joslas minimālais platums no autoceļa ass uz katru pusi	Aizsargjoslas platums ārpus apdzīvotās vietas	Apdzīvotā vieta (ciems/ pilsēta)	Ielas (autoceļa) nosaukums apdzīvotajā vietā	Ielas/ autoceļa kategorija apdzīvotajā vietā	Attālums no ceļa zemes nodalījuma joslas līdz sarkanajai līnijai
1.	A13 (Krievijas robeža (Grebņeva) – Rēzekne – Daugavpils – Lietuvas robeža (Medumi))	15,5 m	100 m	Aglonas stacija	–	–	20 m
2.	P62 (Krāslava – Preiļi – Madona (Madonas apvedceļš))	11,0 m	60 m	Aglonas stacija	Preiļu šoseja	B	5 m
				Bašķi	–	–	25 m
				Kastīre	–	–	25 m
3.	V742 (Preiļi – Gaiļmuiža – Feimaņi)	9,5 m	30 m	Gaiļmuiža	–	B	5 m
4.	V743 (Šņepsti – Zeiliņi)	9,5 m	<i>ar 2024. gada 25. jūlija Preiļu novada domes sēdes lēmumu Nr. 10 (47.§) ceļš pārņemts pašvaldības īpašumā</i>				
5.	V744 (Kastīre – Kategrade – Jaunaglona – Kapiņi)	9,5 m	30 m	Kastīre	–	–	5 m
6.	V746 (Pievedceļš Aglonas stacijai)	9,5 m	30 m	Aglonas stacija	Aglonas iela	B	2 m
7.	V749 (Aglonas stacija – Aizkalne – Babri)	9,5 m	30 m	–	–	–	–
8.	V763 (Korsikova – Kankuļi)	9,5 m	<i>ar 2024. gada 25. jūlija Preiļu novada domes sēdes lēmumu Nr. 10 (47.§) ceļš pārņemts pašvaldības īpašumā</i>				

9.2. tabula. Rušonas pagasta pašvaldības ceļu saraksts, aizsargjoslas un sarkanās līnijas apdzīvotajās vietās

Nr. p. k.	Ceļa numurs	Ceļa nosaukums	Aizsargjoslas platums ārpus apdzīvotās vietas	Apdzīvotā vieta (ciems/ pilsēta)	Sarkanās līnijas platums apdzīvotajā vietā
1.	RU-1	Rušona – Siveriņa	30 m	–	–
2.	RU-2	Kastīre – Geļenova – Šaures	30 m	Kastīre	2 m no ceļa nodalījuma joslas
3.	RU-3	Aizkalne – Kastīre	30 m	–	–
4.	RU-4	Kategrade – Ondzuļi – Gaileiši	30 m	–	–
5.	RU-5	Zeiliņi – Stupāni – Eisāgi	30 m	–	–
6.	RU-6	Makuši – Jureiši	30 m	–	–
7.	RU-7	Gaiļmuiža – Pizāni – Ivanāni	30 m	–	–
8.	RU-8	Lubāni – Spuldzeņi – Rušona	30 m	–	–
9.	RU-9	Siveriņa – Rušenica	30 m	–	–

Nr. p. k.	Ceļa numurs	Ceļa nosaukums	Aizsargjoslas platums ārpus apdzīvotās vietas	Apdzīvotā vieta (ciems/ pilsēta)	Sarkanās līnijas platums apdzīvotajā vietā
10.	RU-10	Caunes – Grebeži – Rogovka	30 m	–	–
11.	RU-11	Šanti – Kropova	30 m	–	–
12.	RU-12	Kastīre – Šņepsti	30 m	–	–
13.	RU-13	Dāboli – Zeiles – Šņepsti	30 m	–	–
14.	RU-14	Aglonas stacija – Rutuļu kapi	30 m	–	–
15.	RU-15	Keiki – Matīši	30 m	–	–
16.	RU-16	Ļipņaki – Solkas kapi	30 m	–	–
17.	RU-17	Bašķi – Ozoli – Zeinišķi	30 m	Bašķi	7 m no ceļa nodalījuma joslas
				Ozoli	7 m no ceļa nodalījuma joslas
18.	RU-18	Bašķi – Kastīre	30 m	Bašķi	2 m no ceļa nodalījuma joslas
19.	RU-19	Piebraucamais ceļš Firsovas kapiem	30 m	–	–
20.	RU-20	Ondzuļu kapi – Astragini	30 m	–	–
21.	RU-21	Kliškovas – Sedeži – Stupāni	30 m	–	–
22.	RU-22	Stupāni – Ludvigova – Rutkovsku Kaži	30 m	–	–
23.	RU-23	Šņepsti – Ludvigova	30 m	–	–
24.	RU-24	Urči – Kotāni	30 m	–	–
25.	RU-25	Vēveri – Najautas	30 m	–	–
26.	RU-26	Gaileiši – Baltie Bērzi	30 m	–	–
27.	RU-27	Šņitkina – Tiša – Gaiļmuiža	30 m	–	–
28.	RU-28	Kalnacki – Prikuļu kapi – Kankuļi	30 m	–	–
29.	RU-29	Liepu iela – Vaidavieši	–	Kastīre	12 m
30.	RU-30	Kliškovas – Sedeži	30 m	–	–
31.	RU-31	Gračuļi – Kaži	30 m	–	–
32.	RU-32	Ondzuļi – Prikuļi	30 m	–	–
33.	RU-33	Gaiļmuiža – Ludvigova	30 m	Gaiļmuiža	12 m
34.	RU-34	Siveriņa – Marianpole	30 m	–	–
35.	RU-35	Kaži – Vilcāni	30 m	–	–
36.	RU-36	Zeinišķi – Eikša kapi	30 m	–	–
37.	RU-37	Novopole – Kazupurvs	30 m	–	–
38.	RU-38	Sedeži – Zalkši	30 m	–	–
39.	RU-39	Pūdži – Pastari	30 m	–	–
40.	RU-40	Baltaiskrogs – Utināni	30 m	–	–
41.	RU-41	Pīzāni – Šamšuri	30 m	–	–
42.	RU-42	Siveriņa – Zolva	30 m	–	–
43.	RU-43	Piebraucamais ceļš Gaiļmuižas kapiem	–	Gaiļmuiža	5 – 10 m
44.	RU-44	Piebraucamais ceļš Kalnacku kapiem	30 m	–	–
45.	RU-45	Pīzāni – Kozuļi	30 m	–	–
46.	RU-46	Kankuļi – Rutkovsku Kaži	30 m	–	–
47.	RU-47	Eisāgi – Mežinski	30 m	–	–
48.	RU-48	Piebraucamais ceļš Pīzānu kapiem	30 m	–	–
49.	RU-49	Ondzuļi – Gračuļi (nobrauktuve)	30 m	–	–

Nr. p. k.	Ceļa numurs	Ceļa nosaukums	Aizsargjoslas platums ārpus apdzīvotās vietas	Apdzīvotā vieta (ciems/ pilsēta)	Sarkanās līnijas platums apdzīvotajā vietā
50.	RU-50	Asinovka – Kalēji	30 m	–	–
51.	RU-51	Piebraucamais ceļš daudzdzīvokļu mājām Gaiļmuižā	–	Gaiļmuiža	10 m
52.	RU-52	Gaiļmuiža – attīrīšanas iekārtas	–	Gaiļmuiža	10 m
53.	RU-53	Piebraucamais ceļš Gaiļmuižas īpašumiem	–	Gaiļmuiža	10 m
54.	RU-54	Pūdži – Gudļeva	30 m	–	–
55.	RU-55	Bašķi – attīrīšanas iekārtas	–	Bašķi	12 m
56.	RU-56	P62 – Baški 6	–	Bašķi	12 m
57.	RU-57	Piebraucamais ceļš Makušu kapiem	30 m	–	–
58.	RU-58	Kliškovas – Birztales	30 m	–	–
59.	RU-59	Šņitkina – Garšāni	30 m	–	–
60.	RU-60	Baltaiskrogs – Utināni (atzars)	30 m	–	–
61.	RU-61	Šņepsti – Zeiliņi (V743) (ar 2024. gada 25. jūlija Preiļu novada domes sēdes lēmumu Nr. 10 (47.§) valsts vietējais autoceļš V743 pārņemts pašvaldības īpašumā)	30 m	–	–
62.	RU-62	Korsikova – Kankuļi (V763) (ar 2024. gada 25. jūlija Preiļu novada domes sēdes lēmumu Nr. 10 (47.§) valsts vietējais autoceļš V763 pārņemts pašvaldības īpašumā)	30 m	–	–
63.	RU-63	P62 – Naudaskalna iela	30 m	–	–
64.	RU-64	Pūdži – Gudļeva (nobrauktuve)	30 m	–	–
65.	RU-65	Piebraucamais ceļš daudzdzīvokļu mājām Baškos	–	Bašķi	12 m

9.3. tabula. Rušonas pagasta Aglonas stacijas ciema ielu un ceļu saraksts, to sarkanās līnijas un kategorijas

Nr. p. k.	Ielas nosaukums un/ vai ceļa numurs un nosaukums	Ielas/ ceļa kategorija apdzīvotajā vietā	Sarkanās līnijas platums apdzīvotajā vietā
1.	Avotu iela	E	17 m
2.	Dzelzceļa iela	B	20 m
3.	Krasta iela	E	15 – 17 m
4.	Lauku iela	E	10 – 12 m
5.	Mazā iela	E	10 m
6.	Naudaskalna iela	E	12 m

9.4. tabula. Rušonas pagasta Bašķu ciema ielu un ceļu saraksts, to sarkanās līnijas un kategorijas

Nr. p. k.	Ielas nosaukums un/ vai ceļa numurs un nosaukums	Ielas/ ceļa kategorija apdzīvotajā vietā	Sarkanās līnijas platums apdzīvotajā vietā
1.	Pašvaldības ceļa RU-17 (Bašķi – Ozoli – Zeinišķi) posms	–	7 m no ceļa nodalījuma joslas
2.	Pašvaldības ceļa RU-18 (Bašķi – Kastīre) posms	–	2 m no ceļa nodalījuma joslas
3.	Pašvaldības ceļš RU-55 (Bašķi – attīrīšanas iekārtas)	E	12 m
4.	Pašvaldības ceļš RU-56 (P62 – Baški 6)	E	12 m

Nr. p. k.	Ielas nosaukums un/ vai ceļa numurs un nosaukums	Ielas/ ceļa kategorija apdzīvotajā vietā	Sarkanās līnijas platums apdzīvotajā vietā
5.	Pašvaldības ceļš RU-65 (Piebraucamais ceļš daudzīvokļu mājām Baškos)	E	12 m

9.5. tabula. Rušonas Gaiļmuižas ciema ielu un ceļu saraksts, to sarkanās līnijas un kategorijas

Nr. p. k.	Ielas nosaukums un/ vai ceļa numurs un nosaukums	Ielas/ ceļa kategorija apdzīvotajā vietā	Sarkanās līnijas platums apdzīvotajā vietā
1.	Pašvaldības ceļa RU-33 (Gaiļmuiža – Ludvigova) posms	E	12 m
2.	Pašvaldības ceļš RU-43 (Piebraucamais ceļš Gaiļmuižas kapiem)	E	5 – 10 m
3.	Pašvaldības ceļš RU-51 (Piebraucamais ceļš daudzīvokļu mājām Gaiļmuižā)	E	10 m
4.	Pašvaldības ceļš RU-52 (Gaiļmuiža – attīrīšanas iekārtas)	E	10 m
5.	Pašvaldības ceļš RU-53 (Piebraucamais ceļš Gaiļmuižas īpašumiem)	E	10 m







9.6. tabula. Rušonas pagasta Kastīres ciema ielu un ceļu saraksts, to sarkanās līnijas un kategorijas

Nr. p. k.	Ielas nosaukums un/ vai ceļa numurs un nosaukums	Ielas/ ceļa kategorija apdzīvotajā vietā	Sarkanās līnijas platums apdzīvotajā vietā
1.	Jašas iela	E	8 m
2.	Liepu iela	D	20 m
3.	Upes iela	E	15 m
4.	Pašvaldības ceļa RU-2 (Kastīre – Geļenova – Šaures) posms	–	2 m no ceļa nodalījuma joslas
5.	Pašvaldības ceļš RU-29 (Liepu iela – Vaidavieši)	E	12 m

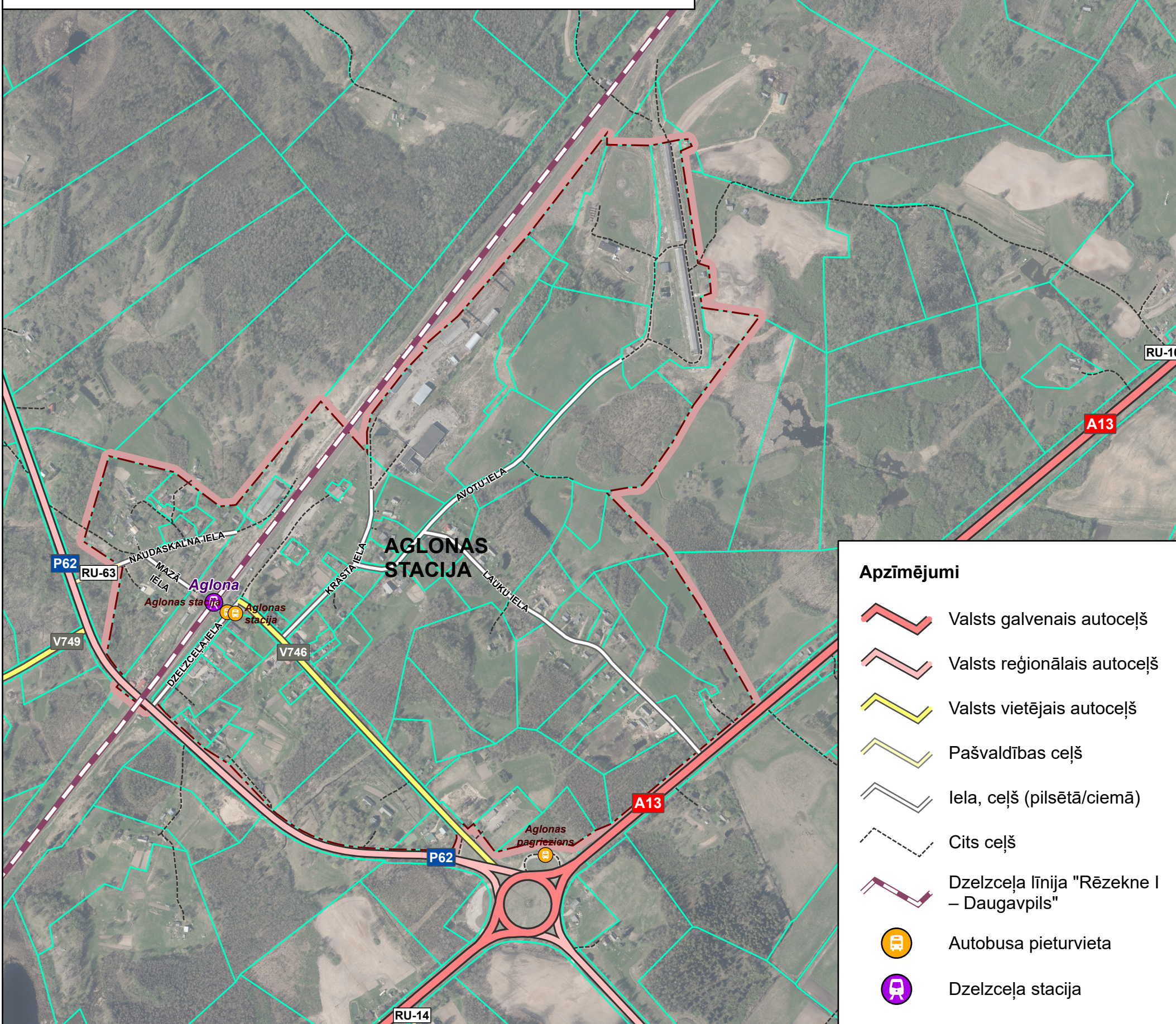
9.7. tabula. Rušonas pagasta Ozolu ciema ielu un ceļu saraksts, to sarkanās līnijas un kategorijas

Nr. p. k.	Ielas nosaukums un/ vai ceļa numurs un nosaukums	Ielas/ ceļa kategorija apdzīvotajā vietā	Sarkanās līnijas platums apdzīvotajā vietā
1.	Pašvaldības ceļa RU-17 (Bašķi – Ozoli – Zeinišķi) posms	D	7 m no ceļa nodalījuma joslas

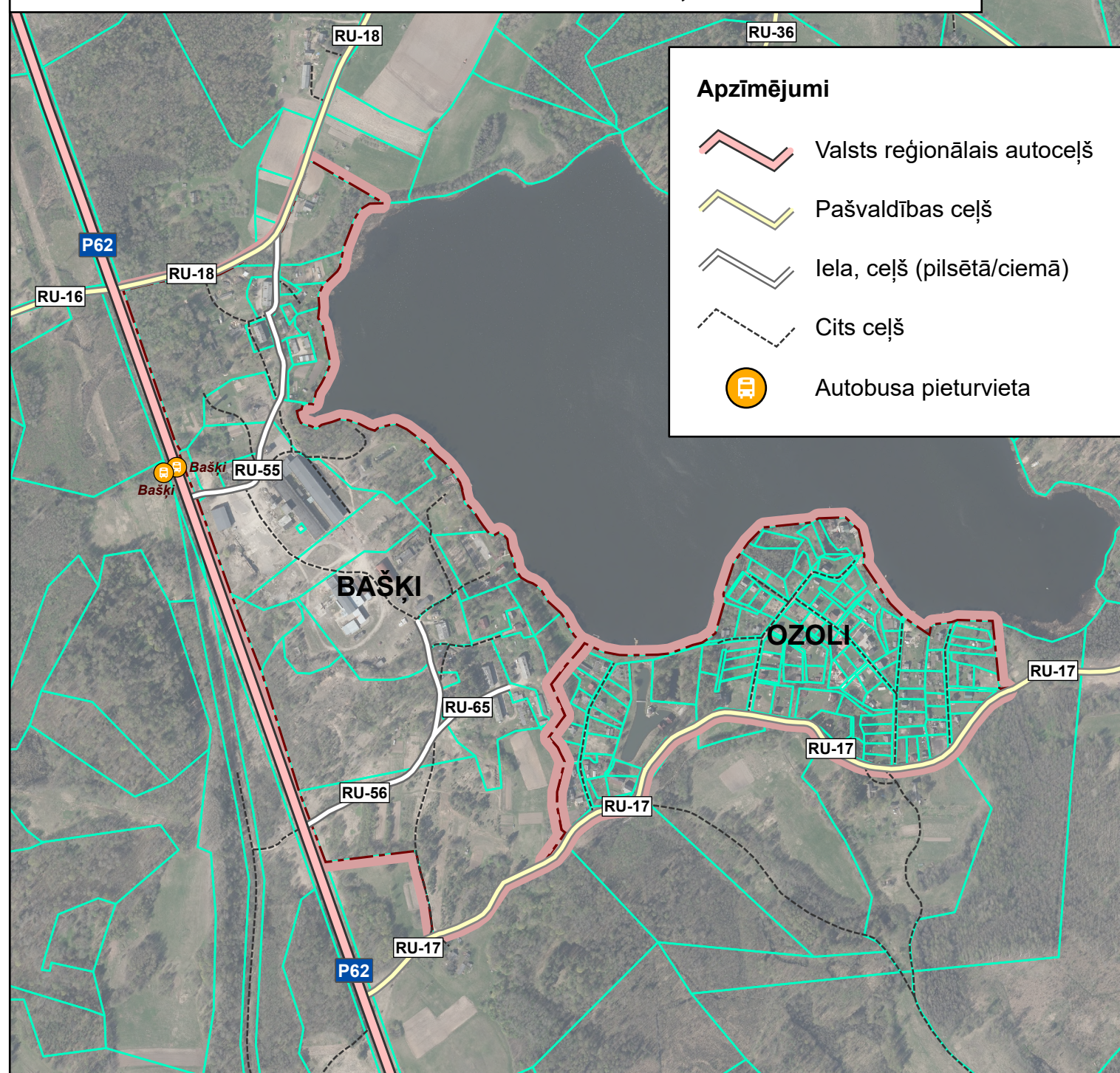


- Apzīmējumi**
-  Valsts galvenais autoceļš
 -  Valsts reģionālais autoceļš
 -  Valsts vietējais autoceļš
 -  Pašvaldības ceļš
 -  Iela, ceļš (pilsētā/ciemā)
 -  Komersanta (AS "Latvijas valsts mežs") ceļš
 -  Cits ceļš
 -  Dzelzceļa līnija "Rēzekne I – Daugavpils"
 -  Autobusa pieturvietas
 -  Dzelzceļa stacija
 -  Dzelzceļa pieturas punkts

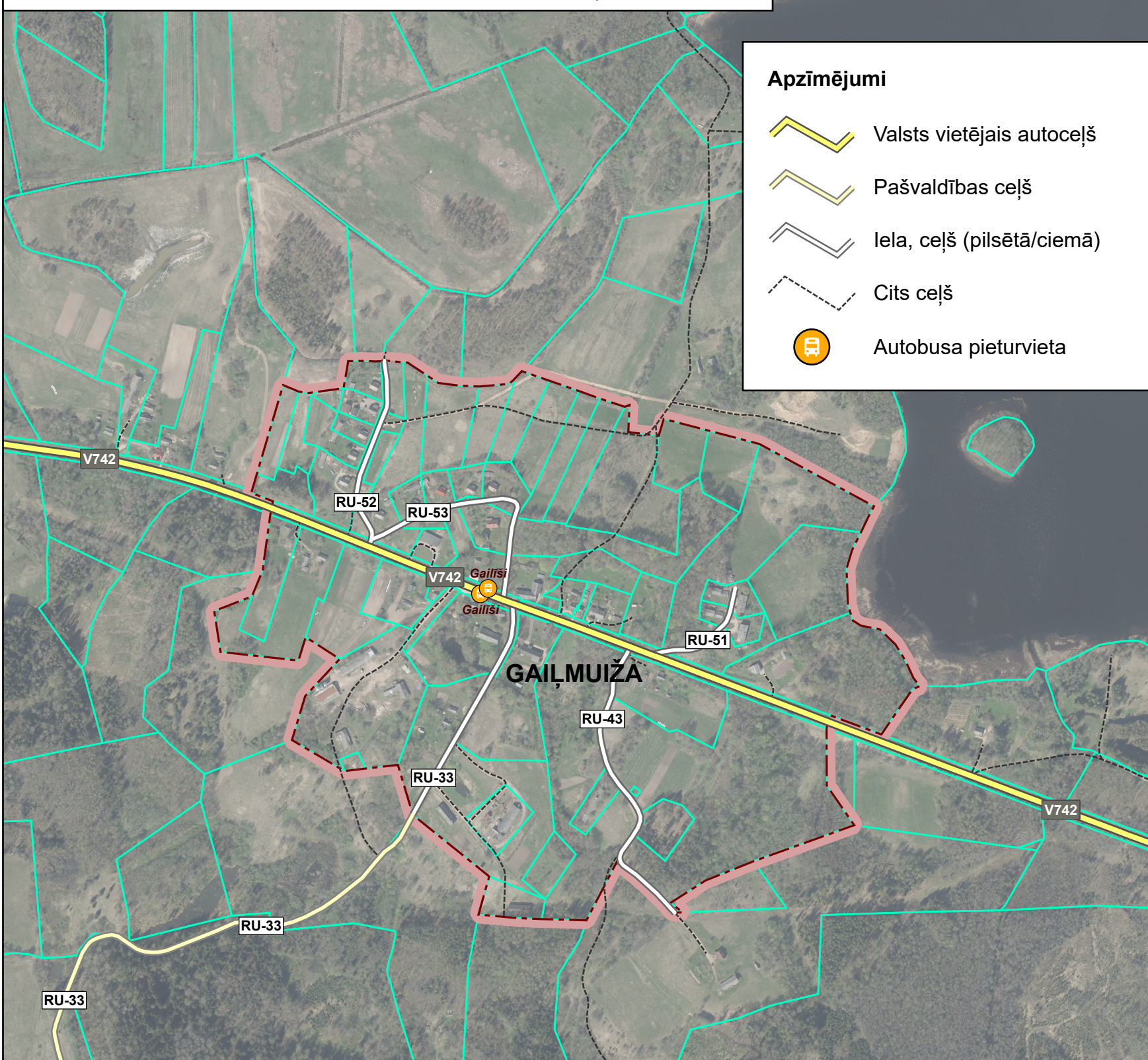
9.2. attēls. Transporta infrastruktūra Rušonas pagasta Aglonas stacijas ciemā



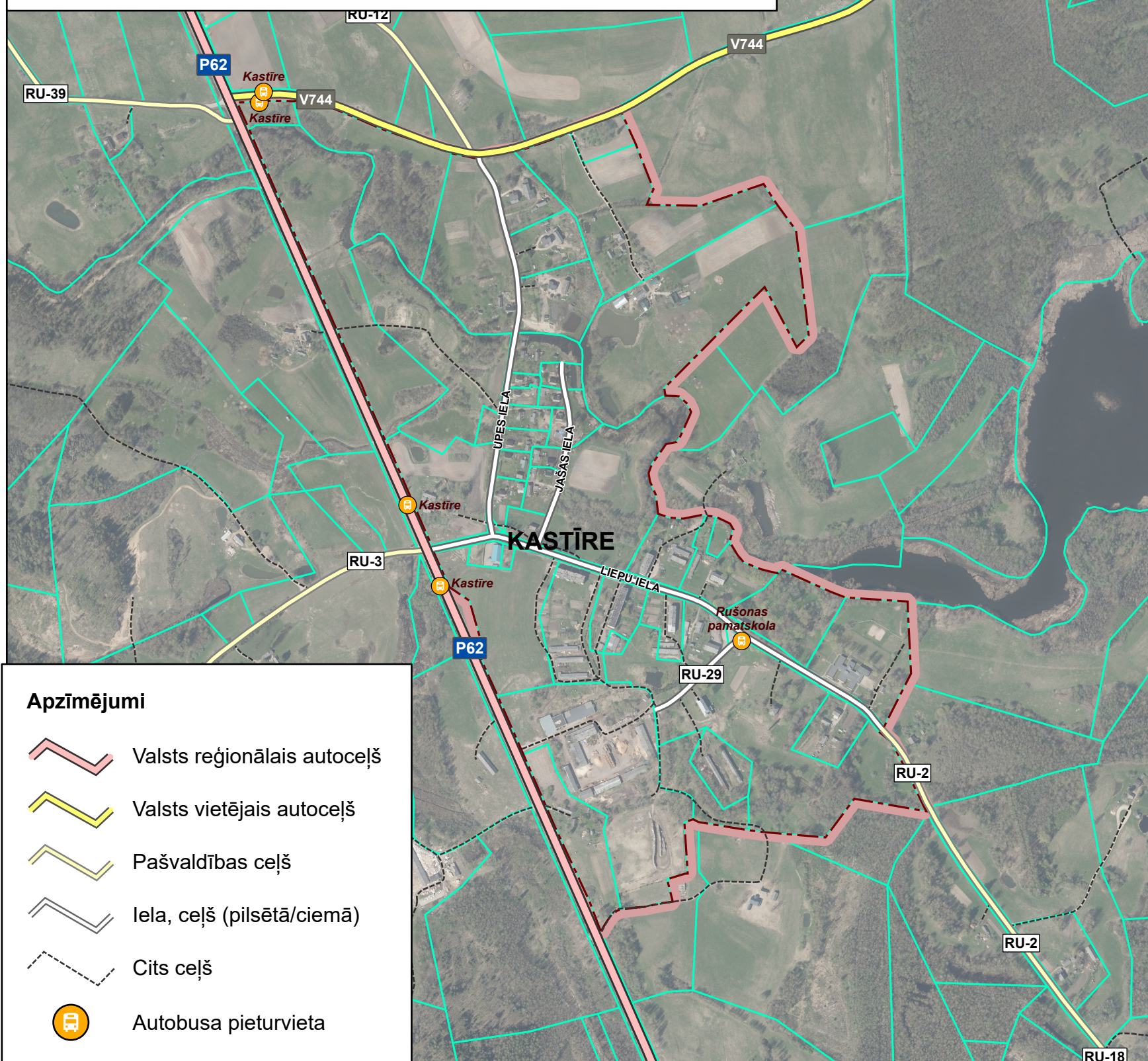
9.3. attēls. Transporta infrastruktūra Rušonas pagasta Bašķu un Ozolu ciemos



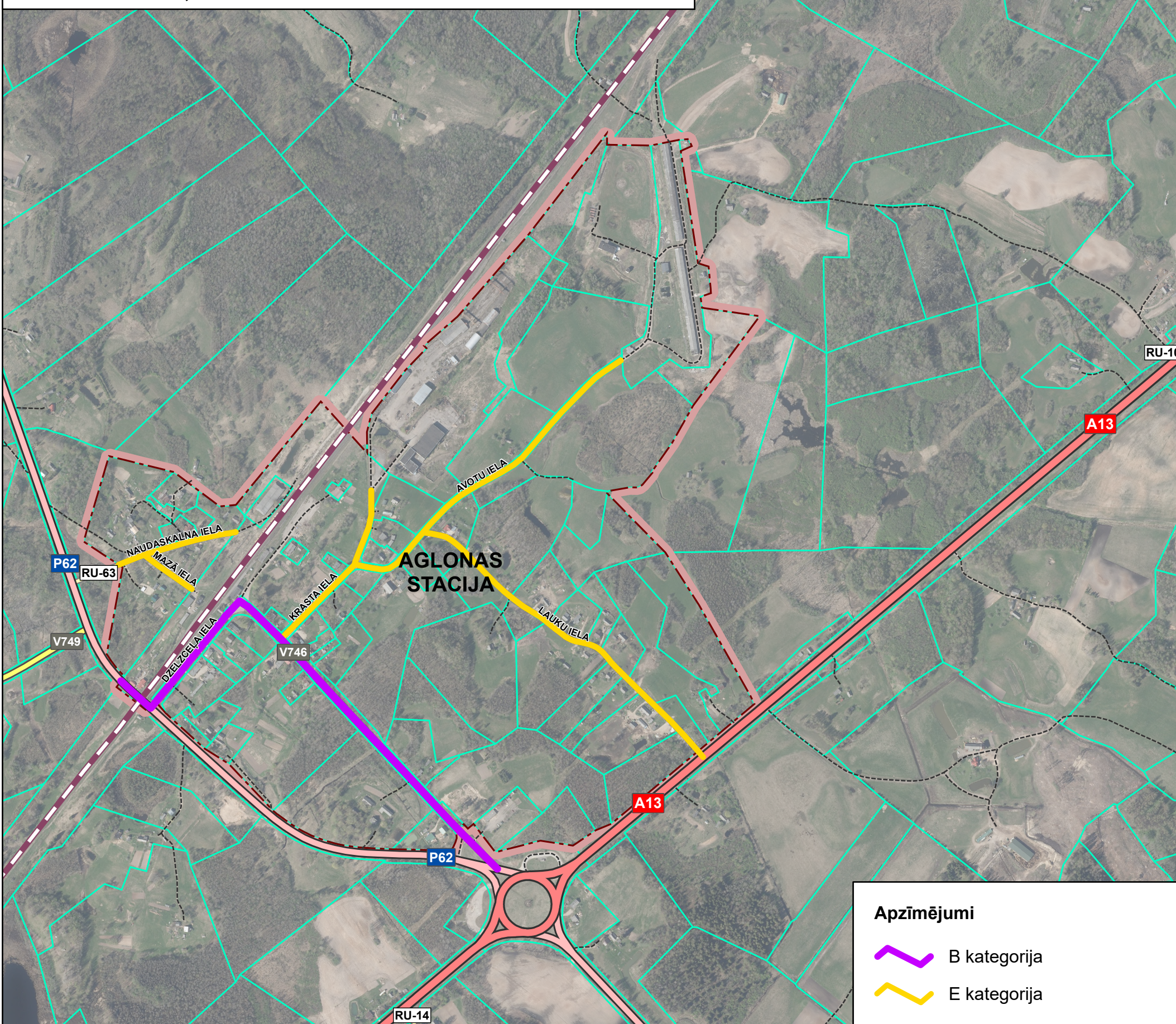
9.4. attēls. Transporta infrastruktūra Rušonas pagasta Gaiļmuižas ciemā



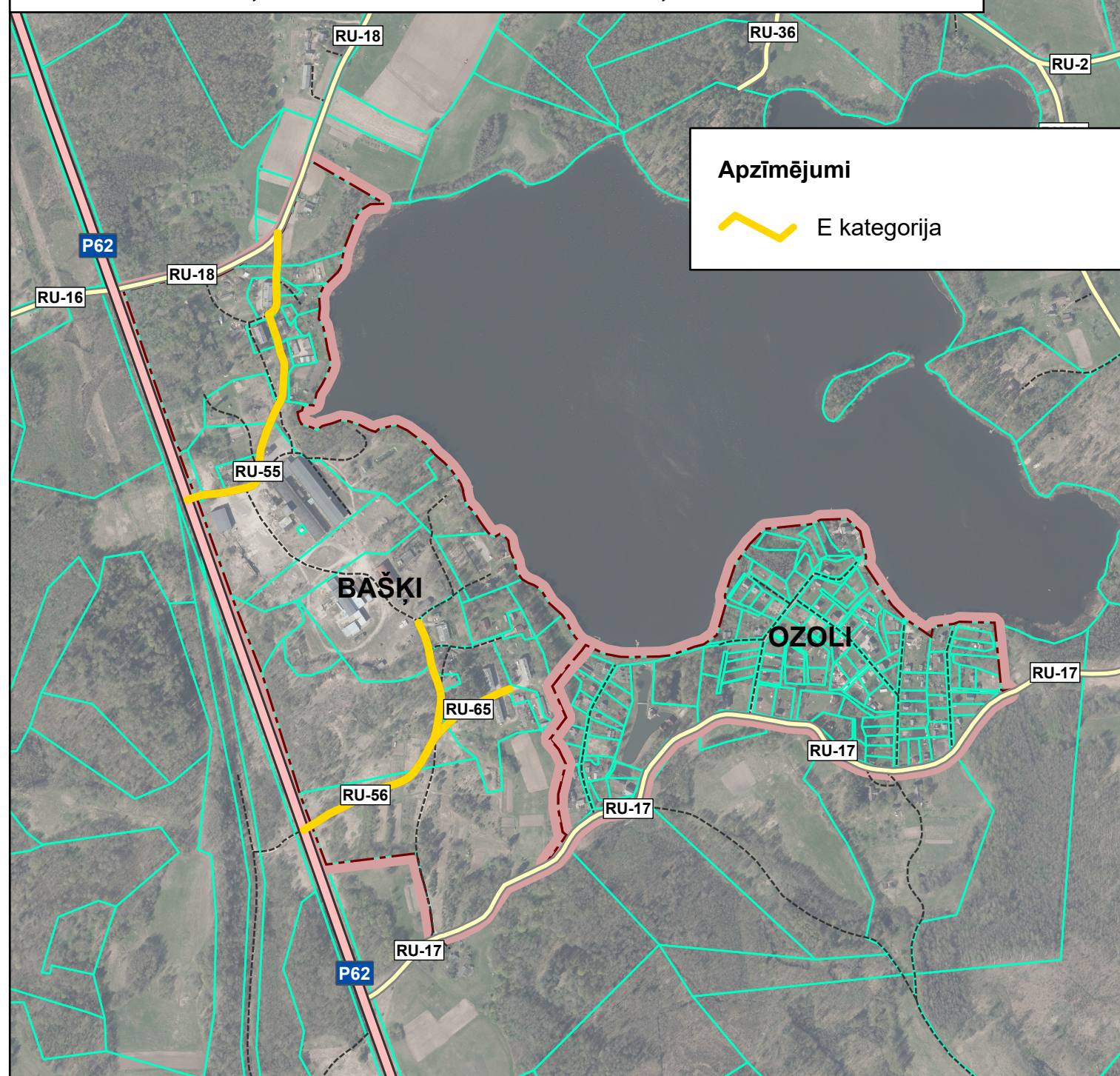
9.5. attēls. Transporta infrastruktūra Rušonas pagasta Kastīres ciemā



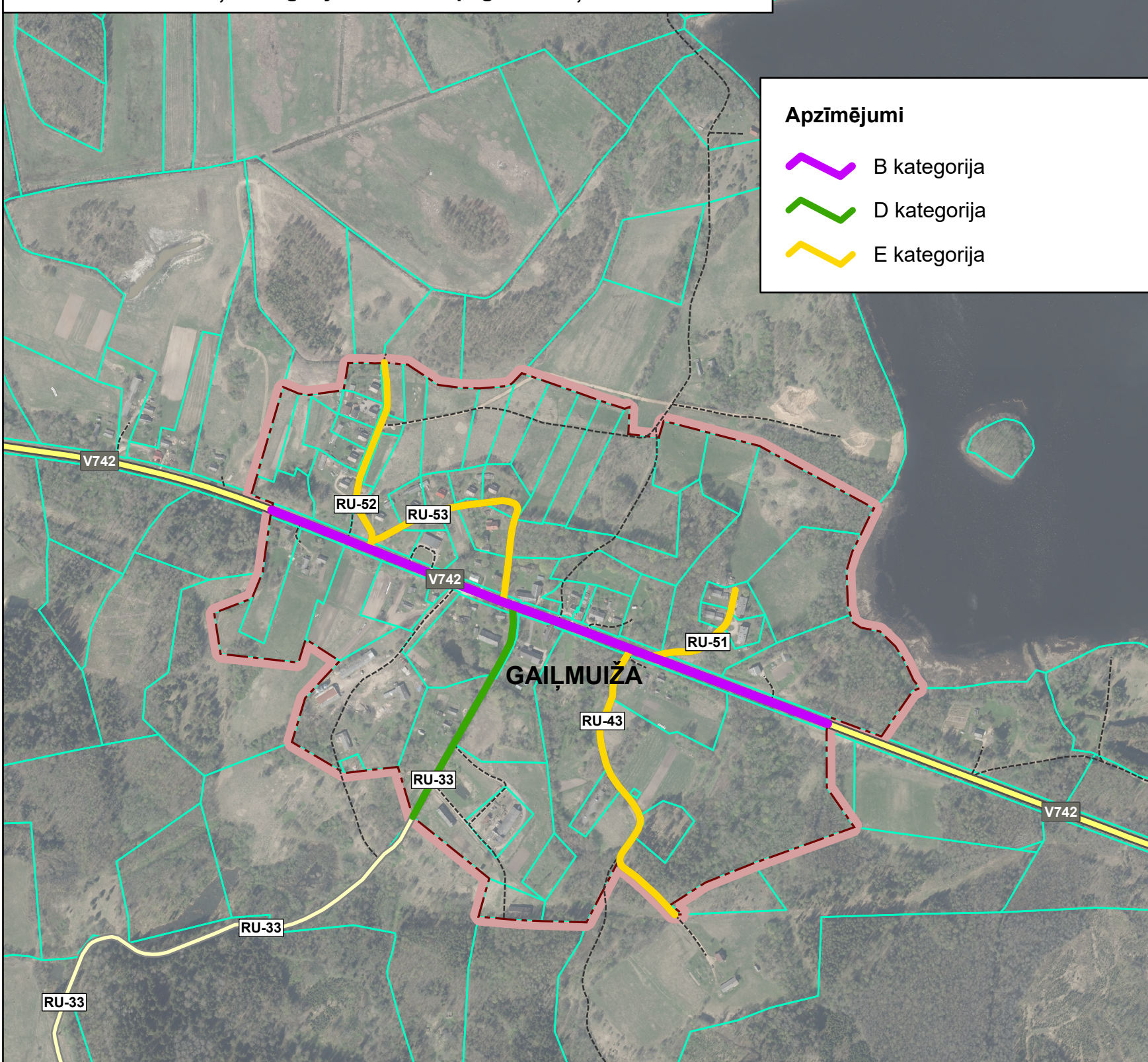
9.6. attēls. Ielu un ceļu kategorijas Rušonas pagasta Aglonas stacijas ciemā



9.7. attēls. Ielu un ceļu kategorijas Rušonas pagasta Bašku un Ozolu ciemos



9.8. attēls. Ielu un ceļu kategorijas Rušonas pagasta Gaiļmuižas ciemā



9.9. attēls. Ielu un ceļu kategorijas Rušonas pagasta Kastīres ciemā

