

1. pielikums. PREIĻI

1.1. tabula. Valsts autoceļu saraksts, kas šķērso Preiļu pilsētu, to aizsargjoslas un sarkanās līnijas apdzīvotajās vietās

Nr. p.k.	Autoceļa numurs un nosaukums	Ceļu zemes nodalījuma joslas minimālais platums no autoceļa ass uz katru pusi	Autoceļa /ielas nosaukums apdzīvotajā vietā	Autoceļa /ielas kategorija apdzīvotajā vietā	Attālums no ceļa zemes nodalījuma joslas līdz sarkanajai līnijai
1.	P58 (Viļāni – Preiļi – Špoģi)	13,5 m	Daugavpils iela	B, C	pa autoceļa/ielas zemes nodalījuma joslu
			Rēzeknes iela	B	16 m
2.	P62 (Krāslava – Preiļi – Madona (Madonas apvedceļš))	11,0 m	Aglonas iela	C	pa autoceļa/ielas zemes nodalījuma joslu
			Brīvības iela	B, C	10 – 12 m
3.	P63 (Līvāni – Preiļi)	13,5 m	Rīgas iela	B	pa autoceļa/ielas zemes nodalījuma joslu

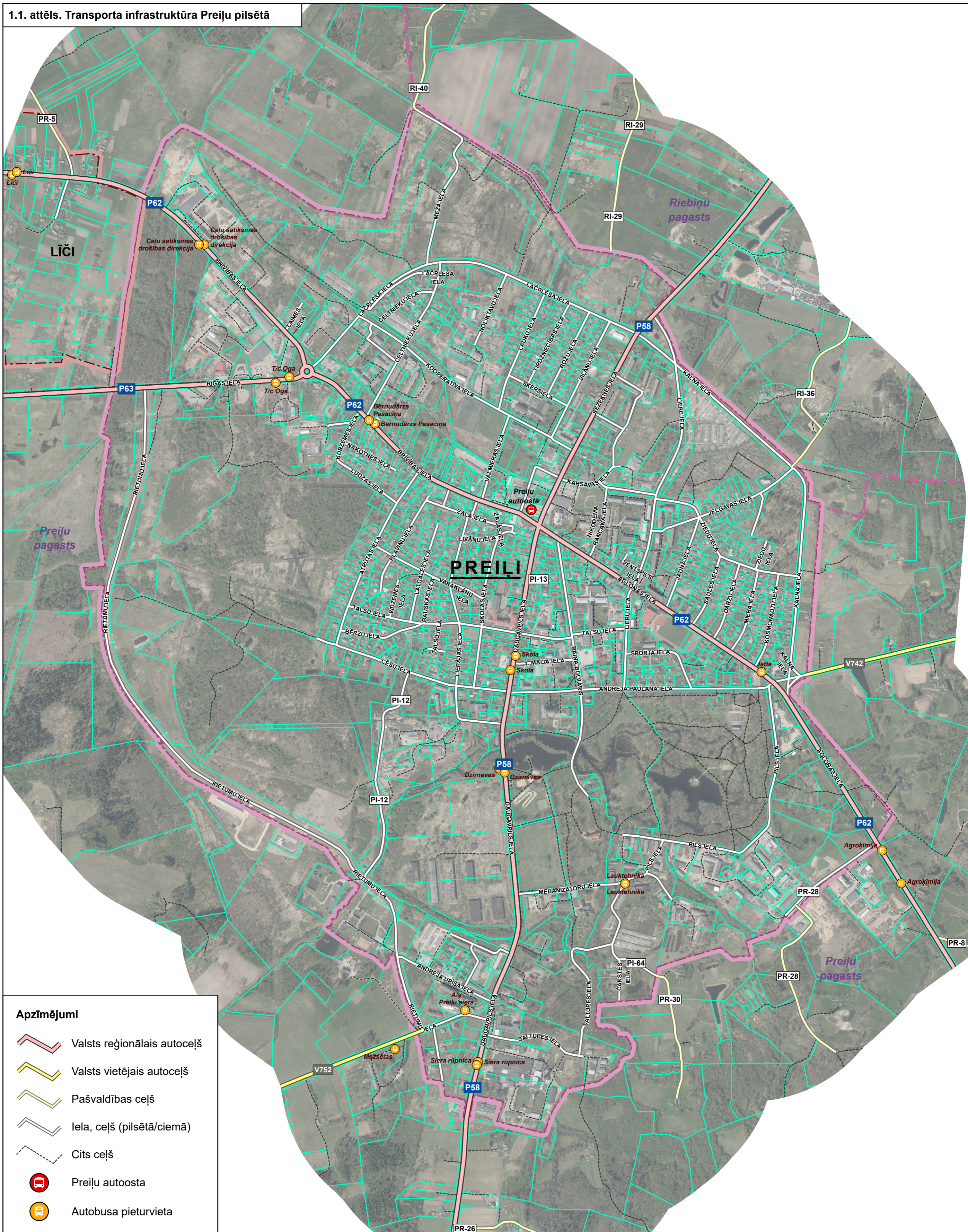
1.2. tabula. Preiļu pilsētas ielu un ceļu saraksts, to sarkanās līnijas un kategorijas

Nr. p.k.	Ielas nosaukums un/ vai ceļa numurs un nosaukums	Ielas/ ceļa kategorija apdzīvotajā vietā	Sarkanās līnijas platums apdzīvotajā vietā
1.	1. maija iela	E	8 – 12 m
2.	Aglonas iela (P62 (Krāslava – Preiļi – Madona (Madonas apvedceļš)))	B	47 m
		C	15 – 20 m
3.	Andreja Paulāna iela	D	14 – 20 m
4.	Andreja Upīša iela	E	15 m
5.	Atpūtas iela	D	11 – 20 m
6.	Bauskas iela	E	9 m
7.	Bērzu iela	E	11 m
8.	Celtnieku iela	E	16 – 23 m
9.	Celtnieku iela 1	E	12 m
10.	Celtnieku ielas (1. nobrauktuve)	E	8 – 11 m
11.	Cēsu iela	D, E	13 – 15 m
12.	Čakstes iela	E	11 m
13.	Daugavpils iela (P58 (Viļāni – Preiļi – Špoģi))	B	30 m
		C	16 – 28 m
14.	Dārzu iela	E	8 m
15.	Brīvības iela (P62 (Krāslava – Preiļi – Madona (Madonas apvedceļš)))	B	20 – 25 m
		C	20 – 25 m
16.	Jaunā iela	E	11 – 14 m
17.	Jelgavas iela	E	12 m
18.	Jelgavas ielas nobrauktuve	E	10 – 12 m
19.	Kalna iela (V741 Preiļu apvedceļš) (ar 2024. gada 25. jūlija Preiļu novada domes sēdes lēmumu Nr. 10 (47.§) iela/ceļš pārņemta pašvaldības īpašumā)	B	25 – 35 m




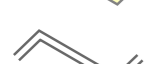



Nr. p. k.	Ielas nosaukums un/ vai ceļa numurs un nosaukums	Ielas/ ceļa kategorija apdzīvotajā vietā	Sarkanās līnijas platums apdzīvotajā vietā
20.	Kārsavas iela	E	6 – 18 m
21.	Kooperatīva iela	D	15 – 24 m
22.	Kosmonautu iela	E	13 m
23.	Krāslavas iela	E	10 – 13 m
24.	Kurzemes iela	E	13 – 18 m
25.	Kurzemes ielas nobrauktuve	E	20 m
26.	Laires iela	E	10 m
27.	Latgales iela	E	12 m
28.	Lauku iela	E	13 m
29.	Lāčplēša iela (V741 Preiļu apvedceļš) (ar 2024. gada 25. jūlija Preiļu novada domes sēdes lēmumu Nr. 10 (47.§) iela/ceļš pārņemta pašvaldības īpašumā)	B	18 – 40 m
30.	Lāčplēša iela	E	13 m
31.	Liepājas iela	E	12 – 15 m
32.	Liepu iela	D	16 – 20 m
33.	Līvānu iela	E	8 m
34.	Ludzas iela	E	11 – 18 m
35.	Mehанизatoru iela	D	15 – 17 m
36.	Mehанизatoru ielas nobrauktuve	E	11 – 15 m
37.	Meža iela	E	12 m
38.	Miera iela	E	11 m
39.	Nākotnes iela	E	8 m
40.	Nikodema Rancāna iela	E	11 – 24 m
41.	Noliktavu iela	E	15 m
42.	Pils iela	D, E	8 – 15 m
43.	Pils ielas nobrauktuve	D, E	9 – 12 m
44.	Pļaviņu iela	E	10 m
45.	Raiņa bulvāris	E	24 m
46.	Rēzeknes iela (P58 (Viļāni – Preiļi – Špoģi))	B	47 m
		C	15 – 20 m
47.	Rēzeknes iela (šķērsielas uz daudzdzīvokļu dzīvojamo māju iekšpagalmiem)	E	12 – 14 m
48.	Rietumu iela	B	35 – 40 m
49.	Rīgas iela (P63 (Līvāni – Preiļi))	B	15 – 20 m
50.	Rožu iela	E	13 m
51.	Saltupes iela	E	11 m
52.	Saules iela	E	10 m
53.	Skolas iela	E	11 m
54.	Sporta iela	E	11 m
55.	Šķērsiela	E	12 – 18 m
56.	Talsu iela	E	15 m
57.	Talsu ielas nobrauktuve	E	8 – 12 m
58.	Tirdzniecības iela	E	13 m
59.	Valmieras iela	E	13 – 24 m
60.	Varakļānu iela	E	9 – 15 m
61.	Ventspils iela	E	7 – 10 m
62.	Vidzemes iela	E	11 m
63.	Viļānu iela	E	12 m
64.	Zaļā iela	E	8 m
65.	Zaļās ielas nobrauktuve	E	8 m
66.	Zaļās ielas nobrauktuve 1	E	8 m
67.	Zaļās ielas nobrauktuve 2	E	8 m
68.	Ziedu iela	E	12 – 20 m

Nr. p. k.	Ielas nosaukums un/ vai ceļa numurs un nosaukums	Ielas/ ceļa kategorija apdzīvotajā vietā	Sarkanās līnijas platums apdzīvotajā vietā
69.	Ziedu iela (nobrauktuve uz Pilsētas kapiem)	E	7 – 15 m
70.	PI-12 (Ceļš no Cēsu ielas līdz Andreja Upīša ielai)	E	15 m
71.	PI-13 (Ceļš no Daugavpils ielas līdz Raiņa bulvārim)	E	9 m
72.	PI-64 (Čakstes iela – pilsētas robeža)	E	11 m
73.	Andreja Upīša ielas un Daugavpils ielas savienojums (perspektīvais savienojums)	E	10 – 12 m
74.	Kārsavas ielas un Liepu ielas savienojums (perspektīvais savienojums)	E	21 m
75.	Kooperatīva ielas un Celtnieku ielas savienojums (perspektīvais savienojums)	E	8 – 16 m
76.	Ceļš no Rietumu ielas uz savrupmājām	E	10 m
77.	Pašvaldības ceļa PR-28 (Preiļi – Pilskalni) posms	E	15 – 20 m
78.	Pašvaldības ceļa RI-40 (Piebraucamais ceļš Vinkovas kapiem) posms	E	12 – 23 m

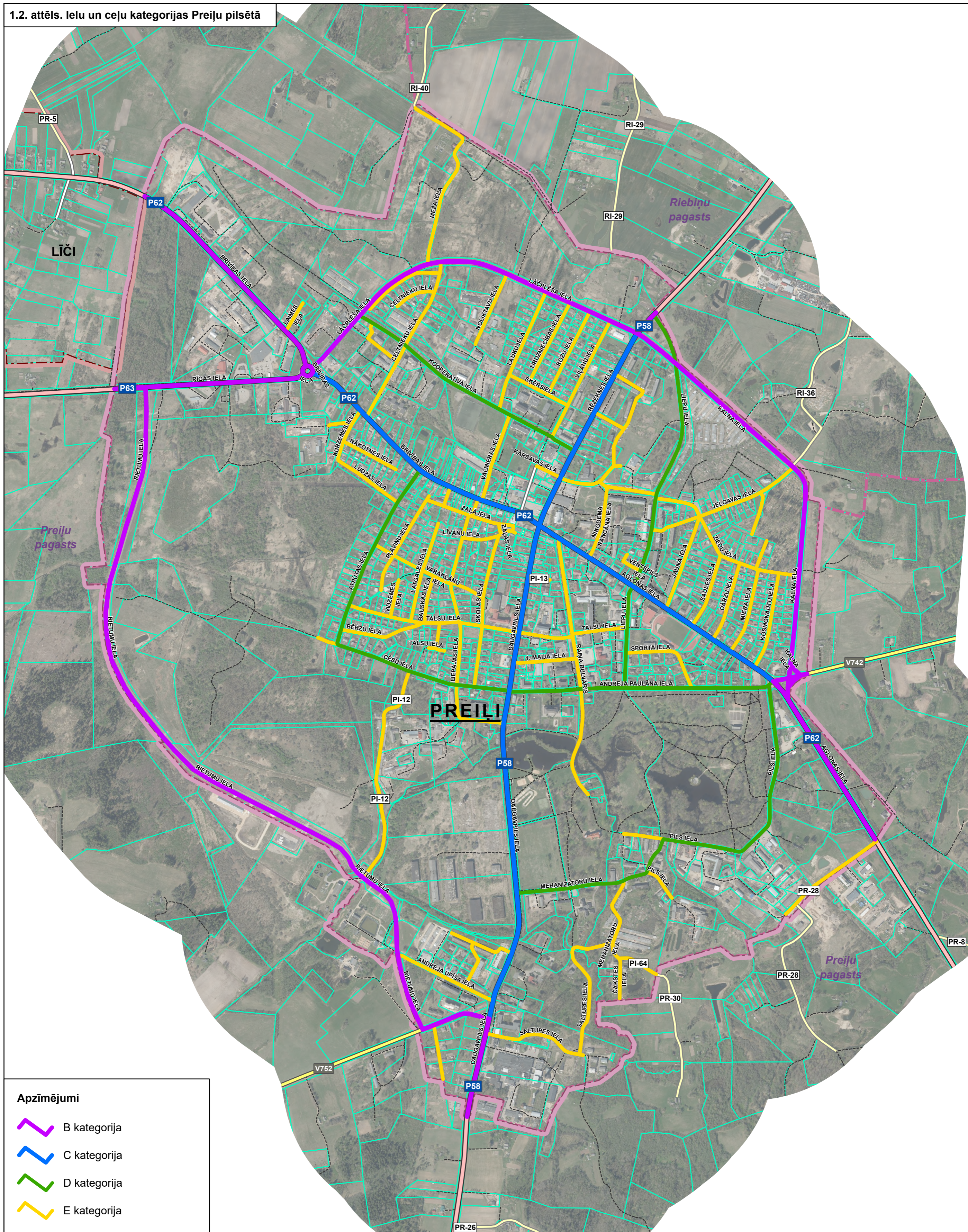
1.1. attēls. Transporta infrastruktūra Preiļu pilsētā



Apzīmējumi

-  Valsts reģionālais autoceļš
-  Valsts vietējais autoceļš
-  Pašvaldības ceļš
-  Iela, ceļš (pilsētā/ciēmā)
-  Cits ceļš
-  Preiļu autoosta
-  Autobusa pieturvietas

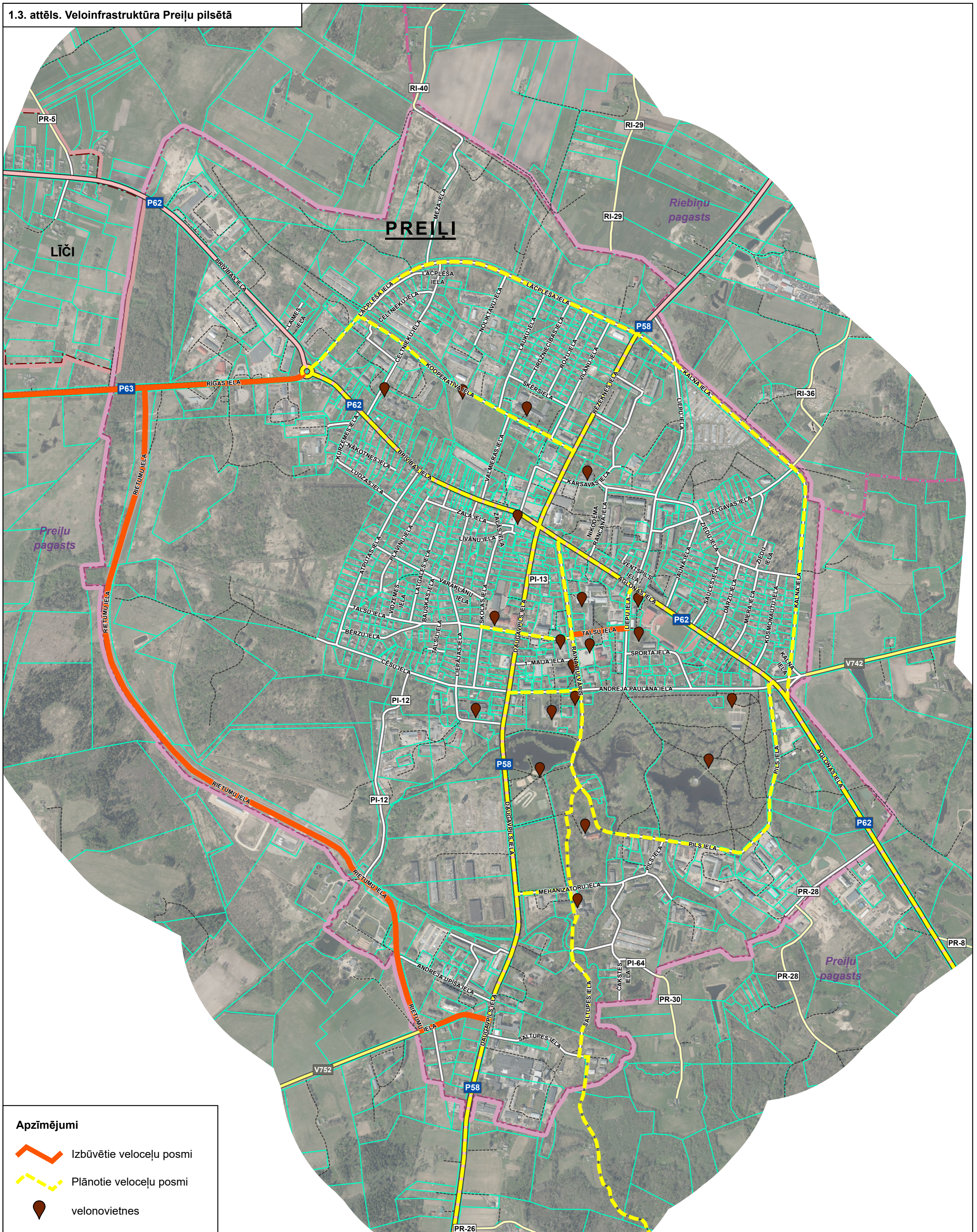
1.2. attēls. Ielu un ceļu kategorijas Preiļu pilsētā






Apzīmējumi

-  B kategorija
-  C kategorija
-  D kategorija
-  E kategorija

1.3. attēls. Veloinfrastruktūra Preiļu pilsētā



Apzīmējumi

-  Izbūvētie veloceļu posmi
-  Plānotie veloceļu posmi
-  velonovietnes